



**GÜMÜŞHANE ÜNİVERSİTESİ**

**Öğrenci İşleri Daire Başkanlığı**

**2013 MALİ YILI BİRİM FAALİYET RAPORU**

Ocak 2013

<b>İÇİNDEKİLER</b>	<b>SAYFA NO:</b>
<b>ÜST YÖNETİCİ SUNUŞU</b> .....	3
<b>I- GENEL BİLGİLER</b> .....	4
<b>A- Misyon ve Vizyon</b> .....	4
<b>B- Yetki, Görev ve Sorumluluklar</b> .....	4
<b>C- İdareye İlişkin Bilgiler</b> .....	5
1- Fiziksel Yapı.....	5
2- Örgüt Yapısı.....	6
3- Bilgi ve Teknolojik Kaynaklar .....	7
4- İnsan Kaynakları .....	8
5- Sunulan Hizmetler .....	9-10-11-12-13-14-15-16-17-18-19-20
6- Yönetim ve İç Kontrol Sistemi .....	20
<b>D- Diğer Hususlar</b> .....	21
<b>II- AMAÇ ve HEDEFLER</b> .....	21
<b>A- İdarenin Amaç ve Hedefleri</b> .....	21
<b>B- Temel Politikalar ve Öncelikler</b> .....	22
<b>C- Diğer Hususlar</b> .....	22
<b>III- FAALİYETLERE İLİŞKİN BİLGİ VE DEĞERLENDİRMELER</b> .....	22
<b>A- Mali Bilgiler</b> .....	22
1- Bütçe Uygulama Sonuçları .....	22-23-24
2- Temel Mali Tablolara İlişkin Açıklamalar .....	24
3- Mali Denetim Sonuçları .....	25
4- Diğer Hususlar .....	25
<b>B- Performans Bilgileri</b> .....	25-26
1- Faaliyet ve Proje Bilgileri .....	26
2- Diğer Hususlar .....	26
<b>IV- KURUMSAL KABİLİYET VE KAPASİTENİN DEĞERLENDİRİLMESİ</b> .....	26
<b>A- Üstünlükler</b> .....	26-27
<b>B- Zayıflıklar</b> .....	27
<b>C- Değerlendirme</b> .....	27-28
<b>V- ÖNERİ VE TEDBİRLER</b> .....	28

## **Sunuş**

2008 yılında Üniversitemizin kuruluşu ile faaliyete geçen birimizin amacı hizmet sunduğumuz öğrencilerimiz, akademisyen ve iletişim içinde olduğumuz tüm paydaşlarımızın memnuniyetini önemseyerek güler yüzlü, doğru, hızlı hizmet sunmaktır.

Başkanlığımız 1 Daire Başkanı, 2 Şube Müdürü ve 6 memur olmak üzere toplam 9 personel ile hizmet vermektedir. Öğrenci Otomasyon Programımız mevcuttur. Tüm işlemlerimiz bu programla yürütülmektedir.

2013 yılı Faaliyet Raporumuzun tüm kullanıcılarına faydalı olması dileğiyle...

Niyazi KARADENİZ  
Öğrenci İşleri Daire Başkanı

# I- GENEL BİLGİLER

## A. Misyon ve Vizyon

### Misyon

Üniversitemizde öğrenim gören öğrencilerimize, mezunlarımıza ve öğretim elemanlarımıza hatta ilişkide olduğumuz tüm kurumlara uygun teknolojiyi kullanarak, yasalar çerçevesinde en kısa sürede bilgi ve belge hizmeti sunmak.

### Vizyon

Gelişen teknolojileri kullanarak, güler yüzlü, güvenilir, özverili ve hızlı hizmeti sunan, paydaşlarının memnuniyetini ön plana çıkaran bir birim olmak.

## B. Yetki, Görev ve Sorumluluklar

Gümüşhane Üniversitesinin 31 Mayıs 2008 Tarih Ve 26892 Sayılı Resmi Gazete'de yayımlanan 22/05/2008 tarih ve 5765 Sayılı "Yükseköğretim Kurumları Teşkilâtı Kanununda Ve Yükseköğretim Kurumları Öğretim Elemanlarının Kadroları Hakkında Kanun Hükmünde Kararname İle Genel Kadro Ve Usulü Hakkında Kanun Hükmünde Kararnameye Ekli Cetvellerde Değişiklik Yapılmasına Dair Kanun" ile kurulmuş olup, İlgili Kanunun Ek 98. Maddesi uyarınca; Gümüşhane'de Gümüşhane Üniversitesi adıyla yeni bir üniversite kurulmuştur.

Öğrenci İşleri Dairesi Başkanlığı, aynı tarihte Gümüşhane Üniversitesi'nin faaliyete geçmesiyle birlikte 2547 sayılı Yükseköğretim Kanunu'nun genel hükümlere göre faaliyete başlamış olup , görev ve sorumlulukları aşağıya çıkarılmıştır.

Öğrenci İşleri Daire Başkanlığı olarak;

\* Üniversitemiz Fakülte, Yüksekokul, Meslek Yüksekokulları ve Enstitülerine kayıt hakkı kazanan tüm öğrencilerin kayıt-kabulü ile ilgili işlemleri yapmak,

\* Katkı kredisi, öğrenim kredisi ve burs kazanan öğrencilerin takibini yapmak, tüm öğrencilerin katkı payı/öğrenim ücreti kontrollerini yapmak,

\* Öğrenci kimlik kartlarını hazırlamak ve dağıtılmasını sağlamak,

\* Kesin kayıtlardan sonra kütük defterini hazırlamak,

\* Mezuniyete hak kazanan öğrencilerle ilgili işlemleri yapmak ve diplomaları ile çalışması

tamamlanan birimlerin diploma eklerini hazırlamak,

\* Her türlü istatistiki bilgileri düzenlemek,

\* Eğitim-Öğretimle ilgili kararların uygulanmasını sağlamak

\* Verilecek diğer görevleri yapmak.

## B.1- İdari Yetki, Görev ve Sorumluluklar

İlgili Kanun ve Yönetmeliklere bağlı kalmak kaydıyla birimimizi ilgilendiren her türlü iş ve işlemlerin yürütülmesini sağlamak.

### Mali Yetkililer

Harcama Yetkilisi	Gerçekleştirme Görevlisi	Mütemet	Taşınır Kayıt Ve Kontrol Yetkilisi
Niyazi KARADENİZ	Bayram KAYHAN Esmâ ULUTAŞ	Hasan ABANOZ	Yavuz KOBYA

## C

### . İdareye İlişkin Bilgiler

#### 1- Fiziksel Yapı

#### 1.3- Hizmet Alanları

##### 1.3.2. İdari Personel Hizmet Alanları

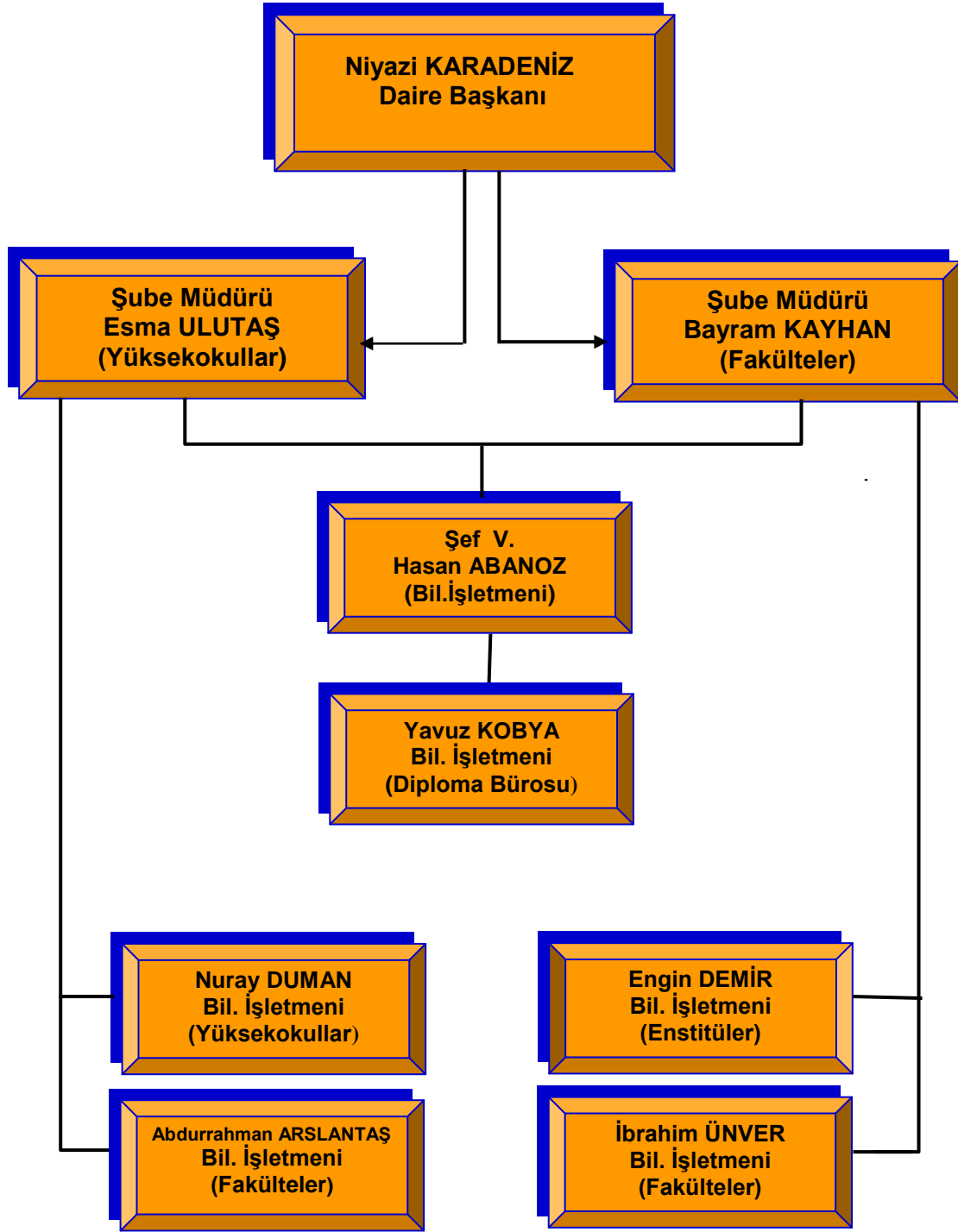
	Sayısı (Adet)	Alanı (m <sup>2</sup> )	Kullanan Sayısı
Servis	1	46	6
Başkan Odası	1	23	1
Şube Müdürü Odası	1	23	2
Diploma Bürosu	1	23	1
Toplam	4	115	10

#### 1.5- Arşiv Alanları

**Arşiv Sayısı: 1**

Arşiv Alanı: 23 (m<sup>2</sup>)

## 2- Örgüt Yapısı



### 3- Bilgi ve Teknolojik Kaynaklar

#### 3.1- Yazılımlar

##### ÖĞRENCİ BİLGİ SİSTEMİ

Öğrenci İşlerinin elektronik ortamda yürütülmesini sağlayan Öğrenci Bilgi Sistemi Öğrenci İşleri Daire Başkanlığı, Fakülteler, Enstitüler, Yüksekokullar ve Meslek Yüksekokullarında kullanılmaktadır. İlgili personel danışmanlar ve öğrenciler için internet tabanlı uygulamadan oluşmaktadır. Öğrenciler online kayıttan itibaren tüm işlemlerini bu program aracılığıyla yapabilmektedirler.

Önceden zaman alan öğrenci harçlarının ödenmesi, kontrolü gibi işlemlerin daha hızlı gerçekleştirilmesi için anlaşmalı banka ile karşılıklı olarak çalışma yapılmıştır. Bu sistem sayesinde öğrenciler harç ödemelerini yaptığı andan itibaren kayıt yenileme ve ders kaydı gibi işlemlerini gerçekleştirebilmektedirler.

ÖSYM tarafından Üniversitemize yerleştirilen öğrenci bilgileri ÖSYM den alınarak otomasyon sistemine aktarılarak veritabanı oluşturulur. Öğrenci işleri tarafından dersler sistemde tanımlanarak öğrencilerin ders kaydı yapması sağlanır. Böylece öğrencinin ders durumu ile ilgili veritabanı oluşturulur. Sistemde yer alan bilgilere dayanılarak; Öğrenci Listesi, öğrenci belgesi, askerlik durumu belgesi, transkript, ilişik kesme belgesi, diploma, diploma eki, geçici mezuniyet belgesi v.b. gerekli tüm belge ve raporların sistemden alınması sağlanır.

#### 3.2- Bilgisayarlar

**Masa üstü bilgisayar Sayısı: 9 Adet**

**Taşınabilir bilgisayar Sayısı: 2 Adet**

#### 3.4- Diğer Bilgi ve Teknolojik Kaynaklar

Cinsi	İdari Amaçlı (Adet)	Eğitim Amaçlı (Adet)	Araştırma Amaçlı (Adet)
Projeksiyon			
Slayt makinesi			
Tepegöz			
Episkop			
Barkot Okuyucu			
Baskı makinesi			
Fotokopi makinesi	2		
Faks	1		
Fotoğraf makinesi			
Kameralar			
Televizyonlar			
Tarayıcılar			
Müzik Setleri			
Mikroskoplar			
DVD ler			

## 4- İnsan Kaynakları

### 4.7- İdari Personel

İdari Personel (Kadroların Doluluk Oranına Göre)			
	Dolu	Boş	Toplam
Genel İdari Hizmetler	9	4	13
Sağlık Hizmetleri Sınıfı			
Teknik Hizmetleri Sınıfı			
Eğitim ve Öğretim Hizmetleri sınıfı			
Avukatlık Hizmetleri Sınıfı.			
Din Hizmetleri Sınıfı			
Yardımcı Hizmetli			
<b>Toplam</b>			

\*1 personelimiz görevlendirme ile başka bir birimde görev yapmaktadır.

### 4.8- İdari Personelin Eğitim Durumu

İdari Personelin Eğitim Durumu					
	İlköğretim	Lise	Ön Lisans	Lisans	Y.L. ve Dokt.
Kişi Sayısı	-	1	2	6	-
Yüzde					

### 4.9- İdari Personelin Hizmet Süreleri

İdari Personelin Hizmet Süresi						
	1 – 3 Yıl	4 – 6 Yıl	7 – 10 Yıl	11 – 15 Yıl	16 – 20 Yıl	21 - Üzeri
Kişi Sayısı	3	3				3
Yüzde						

### 4.10- İdari Personelin Yaş İtibariyle Dağılımı

İdari Personelin Yaş İtibariyle Dağılımı						
	21-25 Yaş	26-30 Yaş	31-35 Yaş	36-40 Yaş	41-50 Yaş	51 Yaş Üzeri
Kişi Sayısı		3	3	-	3	-
Yüzde						

## 5- Sunulan Hizmetler

### 5.1- Eğitim Hizmetleri

#### 5.1.1- Öğrenci Sayıları

##### 2010 Yılı Öğrenci Sayıları

Öğrenci Sayıları									
Birim Adı	I. Öğretim			II. Öğretim			Toplam		Genel Toplam
	E	K	Top.	E	K	Top.	Erkek	Kız	
İKT.İDR.BİL.FAK.	126	143	269	159	120	279	285	263	548
MÜHENDİSLİK FAK.	679	176	855	363	94	457	1042	270	1312
İLETİŞİM FAK.	71	63	134	93	46	139	164	109	273
SAĞLIK Y.O.	89	168	257	-	-	-	89	168	257
SAĞLIK.H.M.Y.O	46	90	136	62	45	107	108	135	243
KELKİT AYDIN DOĞAN MYO	338	146	484	30	11	41	368	157	525
GÜMÜŞHANE MYO	1046	448	1494	424	228	652	1470	676	2146
ŞIRAN MUSTAFA BEYAZ MYO	57	58	115	20	24	44	77	82	159
İRFAN CAN KÖSE MYO	14	7	21	-	-	-	14	7	21
KÜRTÜN MYO	5	-	-	-	-	-	5	-	5
<b>TOPLAM</b>	<b>2471</b>	<b>1299</b>	<b>3770</b>	<b>1151</b>	<b>568</b>	<b>1719</b>	<b>3622</b>	<b>1867</b>	<b>5489</b>

##### 2011 Yılı Öğrenci Sayıları

Öğrenci Sayıları									
Birim Adı	I. Öğretim			II. Öğretim			Toplam		Genel Toplam
	E	K	Top.	E	K	Top.	Erkek	Kız	
İKT.İDR.BİL.FAK.	214	235	449	256	208	464	470	443	913
MÜHENDİSLİK FAK.	737	222	959	521	137	658	1258	359	1617
İLETİŞİM FAK.	97	102	199	134	79	213	231	181	412
İLAHİYAT FAKÜLTESİ	34	52	86	41	40	81	75	92	167
SAĞLIK Y.O.	121	279	400	44	74	118	165	353	518
SAĞLIK.H.M.Y.O	57	138	195	66	75	141	123	213	336
KELKİT SAĞLIK H.M.Y.O	7	31	38	13	24	37	20	55	75
KELKİT AYDIN DOĞAN MYO	329	146	475	56	17	73	385	163	548
GÜMÜŞHANE MYO	1162	484	1646	467	194	661	1629	678	2307
ŞIRAN MUSTAFA BEYAZ MYO	80	89	169	43	49	92	123	138	261
İRFAN CAN KÖSE MYO	70	41	111	56	14	70	126	55	181
KÜRTÜN MYO	61	8	69	59	6	65	120	14	134
TORUL MYO	58	66	124	-	-	-	58	66	124
<b>TOPLAM</b>	<b>3027</b>	<b>1893</b>	<b>4920</b>	<b>1756</b>	<b>917</b>	<b>2673</b>	<b>4783</b>	<b>2810</b>	<b>7593</b>

## 2012 Yılı Öğrenci Sayıları

Öğrenci Sayıları									
Birim Adı	I. Öğretim			II. Öğretim			Toplam		Genel Toplam
	E	K	Top.	E	K	Top.	Erkek	Kız	
İKT.İDR.BİL.FAK.	299	362	661	366	299	665	665	661	1326
MÜHENDİSLİK FAK.	831	313	1144	716	200	916	1547	513	2060
İLETİŞİM FAK.	129	148	277	166	125	291	295	273	568
İLAHİYAT FAKÜLTESİ	62	104	166	71	92	163	133	196	329
EDEBİYAT FAKÜLTESİ	15	24	39	0	0	0	15	24	39
SAĞLIK Y.O.	221	427	648	87	123	210	308	550	858
BEDEN EĞİTİMİ VE SPOR YO	28	16	44	0	0	0	28	16	44
SAĞLIK.H.M.Y.O	66	176	242	59	126	185	125	302	427
KELKİT SAĞLIK H.M.Y.O	13	62	75	20	56	76	33	118	151
KELKİT AYDIN DOĞAN MYO	377	163	540	82	33	115	459	196	655
GÜMÜŞHANE MYO	1338	549	1887	575	204	779	1913	753	2666
ŞİRAN MUSTAFA BEYAZ MYO	100	106	206	65	70	135	165	176	341
İRFAN CAN KÖSE MYO	105	67	172	86	41	127	191	108	299
KÜRTÜN MYO	120	11	131	109	25	134	229	36	265
TORUL MYO	127	141	268	12	21	33	139	162	301
<b>TOPLAM</b>	<b>3831</b>	<b>2669</b>	<b>6500</b>	<b>2414</b>	<b>1415</b>	<b>5708</b>	<b>6245</b>	<b>4084</b>	<b>10329</b>

Veriler 01.01.2012-31.12.2012 tarihi itibarıyla alınmıştır.

## 2013 Yılı Öğrenci Sayıları

Öğrenci Sayıları									
Birim Adı	I. Öğretim			II. Öğretim			Toplam		Genel Toplam
	E	K	Top.	E	K	Top.	Erkek	Kız	
İKT.İDR.BİL.FAK.	382	472	854	442	400	842	824	872	1696
MÜHENDİSLİK FAK.	944	399	1343	882	269	1151	1826	668	2494
İLETİŞİM FAK.	154	163	317	191	129	320	345	292	637
İLAHİYAT FAKÜLTESİ	119	153	272	135	148	283	254	301	555
EDEBİYAT FAKÜLTESİ	46	82	128	50	40	90	96	122	218
SAĞLIK Y.O.	374	598	972	198	206	404	572	804	1376
BEDEN EĞİTİMİ VE SPOR YO	57	33	90	-	-	-	57	33	90
SAĞLIK.H.M.Y.O	89	243	332	88	213	301	177	456	633
KELKİT SAĞLIK H.M.Y.O	14	68	82	16	63	79	30	131	161
KELKİT AYDIN DOĞAN MYO	383	169	552	103	62	165	486	231	717
GÜMÜŞHANE MYO	1560	616	2176	631	232	863	2191	848	3039
ŞİRAN MUSTAFA BEYAZ MYO	95	116	211	65	87	152	160	203	363
İRFAN CAN KÖSE MYO	71	59	130	55	30	85	126	89	215
KÜRTÜN MYO	134	8	142	115	28	143	249	36	285
TORUL MYO	137	174	311	18	28	46	155	202	357
<b>TOPLAM</b>	<b>4559</b>	<b>3353</b>	<b>7912</b>	<b>2989</b>	<b>1935</b>	<b>4924</b>	<b>7548</b>	<b>5288</b>	<b>12836</b>

Veriler 01.01.2013-31.12.2013 tarihi itibarıyla alınmıştır.

## 5.1.2- Yabancı Dil Hazırlık Sınıfı Öğrenci Sayıları 2010 yılı

### Yabancı Dil Eğitimi Gören Hazırlık Sınıfı Öğrenci Sayıları ve Toplam Öğrenci Sayısına Oranı

Birim Adı	I. Öğretim			II. Öğretim		I. ve II. Öğretim Toplamı(a)		Yüzde*
	E	K	Top.	E	K	Top.	Sayı	
KELKİT ADMYO	78	38	116	-	-	-	-	-

## 2011 yılı

### Yabancı Dil Eğitimi Gören Hazırlık Sınıfı Öğrenci Sayıları ve Toplam Öğrenci Sayısına Oranı

Birim Adı	I. Öğretim			II. Öğretim		I. ve II. Öğretim Toplamı(a)		Yüzde*
	E	K	Top.	E	K	Top.	Sayı	
KELKİT ADMYO	82	46	128	-	-	-	-	-

## 2012 yılı

### Yabancı Dil Eğitimi Gören Hazırlık Sınıfı Öğrenci Sayıları ve Toplam Öğrenci Sayısına Oranı

Birim Adı	I. Öğretim			II. Öğretim			I. Sayı	Yüzde*
	E	K	Top.	E	K	Top.		
İLAHİYAT FAKÜLTESİ	27	54	81	30	51	81	162	-
SAĞLIK YO	23	14	37	14	11	25	62	
KELKİT ADMYO	91	31	122	-	-	-	-	
<b>TOPLAM</b>	<b>141</b>	<b>99</b>	<b>240</b>	<b>44</b>	<b>62</b>	<b>106</b>	<b>346</b>	

\*Yabancı dil eğitimi gören öğrenci sayısının toplam öğrenci sayısına oranı (Yabancı dil eğitimi gören öğrenci sayısı/Toplam öğrenci sayısı\*100)

## 2013 yılı

### Yabancı Dil Eğitimi Gören Hazırlık Sınıfı Öğrenci Sayıları ve Toplam Öğrenci Sayısına Oranı

Birim Adı	I. Öğretim			II. Öğretim			I. Sayı	Yüzde*
	E	K	Top.	E	K	Top.		
İLAHİYAT FAKÜLTESİ	37	41	78	50	49	99	177	-
SAĞLIK YO	19	15	34	25	10	35	69	
KELKİT ADMYO	80	31	111				111	
<b>TOPLAM</b>	<b>138</b>	<b>87</b>	<b>223</b>	<b>75</b>	<b>59</b>	<b>134</b>	<b>357</b>	

\*Yabancı dil eğitimi gören öğrenci sayısının toplam öğrenci sayısına oranı (Yabancı dil eğitimi gören öğrenci sayısı/Toplam öğrenci sayısı\*100)

### 5.1.3- Öğrenci Kontenjanları

#### Öğrenci Kontenjanları ve Doluluk Oranı

Birim Adı	2010 YILI				2011 YILI			
	ÖSS Kontenjanı	ÖSS sonucu Yerleşen	Boş Kalan	Doluluk Oranı (%)	ÖSS Kontenjanı	ÖSS sonucu Yerleşen	Boş Kalan	Doluluk Oranı (%)
İKT.IDR.BİL.FAK.	328	328	-	100	400	400	0	100
İLETİŞİM FAK.	164	164	-	100	160	160	0	100
İLAHİYAT FAK.	-	-	-	-	160	160	0	100
MÜHENDİSLİK FAK.	570	549	21	96.3	590	499	91	83,3
SAĞLIK Y.O.	228	228	-	100	280	280	0	100
SAĞLIK.H.M.Y.O	140	140	-	100	180	180	0	100
KELKİT S.H.M.Y.O	-	-	-	-	80	80	0	100
KELKİT AYDIN DOĞAN MYO	315	172	143	54.6	200	191	9	95,5
GÜMÜŞHANE MYO	1090	664	426	60.9	1250	1036	214	82,88
ŞİRAN MUSTAFA BEYAZ MYO	345	116	229	33.6	160	160	0	100
İRFAN CAN KÖSE MYO	50	50	-	100	190	190	0	100
KÜRTÜN MYO	70	70	-	100	140	140	0	100
TORUL MYO	-	-	-	-	200	170	30	85
<b>Toplam</b>	<b>3300</b>	<b>2481</b>	<b>819</b>	<b>75.18</b>	<b>3990</b>	<b>3646</b>	<b>344</b>	<b>91,378</b>

Birim Adı	Öğrenci Kontenjanları ve Doluluk Oranı									
	2012					2013				
	ÖSS Kontenjanı	ÖSS Sonucu Yerleşen	ÖSS Sonucu Kaydolun	Boş Kalan	Doluluk Oranı (%)	ÖSYS Kontenjanı	ÖSYS Ek Kontenjanı	ÖSYS sonucu Yerleşen	Boş Kalan	Doluluk Oranı (%)
BEDEN EĞİTİMİ VE SPOR YO	40	40	44	0		40		46		
İKT. VE İDR.BİLİM. FAK.	430	446	446	0		430	105	553	0	
MÜHENDİSLİK FAK.	675	563	571	104		670	80	690	24	
İLETİŞİM FAKÜLTESİ	170	176	175	0		170	12	188	0	
İLAHİYAT FAKÜLTESİ	160	164	162	0		240	24	257	7	
EDEBİYAT FAKÜLTESİ	40	40	39	1		180	14	200	0	
GÜMÜŞHANE SAĞLIK YO	395	408	375	20		605	83	661	33	
GÜMÜŞHANE SAĞ. HİZ.M.Y.O	230	230	227	3		290	107	397	13	
KELKİT SAĞLIK HİZ. M.Y.O	80	80	79	1		80	6	86	0	
GÜMÜŞHANE MYO	1390	1035	1020	370		1390	633	1165	464	
KELKİT AYDIN DOĞAN MYO	280	239	236	44		280	154	259	83	
ŞİRAN MUSTAFA BEYAZ MYO	210	158	147	63		200	92	195	61	
İRFAN CAN KÖSE MYO	190	156	142	48		210	168	73	155	
KÜRTÜN MYO	140	140	138	2		140	21	161	0	
TORUL MYO	400	205	185	215		300	202	203	167	
<b>Toplam</b>	<b>4830</b>	<b>4080</b>	<b>3986</b>	<b>871</b>		<b>5225</b>	<b>1701</b>	<b>5134</b>	<b>1007</b>	

Veriler 01.01.2013-31.12.2013 tarihi itibarıyla alınmıştır

### 5.1.4- Yüksek Lisans ve Doktora Programları 2010 YILI

Enstitülerdeki Öğrencilerin Yüksek Lisans (Tezli/ Tezsiz) ve Doktora Programlarına Dağılımı					
Birim Adı	Programı	Yüksek Lisans Yapan Sayısı		Doktora Yapan Sayısı	Toplam
		Tezli	Tezsiz		
FEN BİLİMLERİ ENS.	İNŞAAT	27		-	27
	JEOLJİ	18		-	18
	MAKİNA	2		-	2
SOSYAL BİL.ENS.	İŞLETME	23		-	23
<b>Toplam</b>		<b>70</b>			<b>70</b>

### 2011 YILI

Enstitülerdeki Öğrencilerin Yüksek Lisans (Tezli/ Tezsiz) ve Doktora Programlarına Dağılımı					
Birim Adı	Programı	Yüksek Lisans Yapan Sayısı		Doktora Yapan Sayısı	Toplam
		Tezli	Tezsiz		
FEN BİLİMLERİ ENS.	HARİTA	26			26
	İNŞAAT	40			40
	JEOLJİ	27			27
	MAKİNA	5			5
SOSYAL BİL.ENS.	İŞLETME	38			38
<b>Toplam</b>		<b>136</b>			<b>136</b>

### 2012 YILI

Enstitülerdeki Öğrencilerin Yüksek Lisans (Tezli/ Tezsiz) ve Doktora Programlarına Dağılımı					
Birim Adı	Programı	Yüksek Lisans Yapan Sayısı		Doktora Yapan Sayısı	Toplam
		Tezli	Tezsiz		
FEN BİLİMLERİ ENSTİTÜSÜ	HARİTA	29			29
	İNŞAAT	59			59
	JEOLJİ	34			34
	MAKİNA	5			5
	ORMANCILIK VE ÇEVRE BİLİMLERİ	7			7
	ZOOTEKNİ	3			3
SOSYAL BİLİMLER ENSTİTÜSÜ	İŞLETME	73			73
	AFET YÖNETİMİ	17			17
<b>Toplam</b>		<b>227</b>			<b>227</b>

Veriler 01.01.2012-31.12.2012 tarihi itibarıyla alınmıştır.

**2013 YILI**

<b>Enstitülerdeki Öğrencilerin Yüksek Lisans (Tezli/ Tezsiz) ve Doktora Programlarına Dağılımı</b>					
Birim Adı	Programı	Yüksek Lisans Yapan Sayısı		Doktora Yapan Sayısı	Toplam
		Tezli	Tezsiz		
FEN BİLİMLERİ ENSTİTÜSÜ	HARİTA	46			46
	İNŞAAT	62			62
	JEOLJİ	44			44
	MAKİNA	3			3
	ORMANCILIK VE ÇEVRE BİLİMLERİ	21			21
	ZOOTEKNİ	7			7
SOSYAL BİLİMLER ENSTİTÜSÜ	İŞLETME	95		5	100
	AFET YÖNETİMİ	59			59
	İKTİSAT	17			17
	TEMEL İSLAM BİLİMLERİ	33			33
	<b>TOPLAM</b>	<b>387</b>		<b>5</b>	<b>392</b>

Veriler 01.01.2013-31.12.2013 tarihi itibarıyla alınmıştır.

**5.1.5- Yabancı Uyruklu Öğrenciler**

<b>Yabancı Uyruklu Öğrencilerin Sayısı ve Bölümleri</b>						
	2010 YILI			2011 YILI		
	Erkek	Kadın	Toplam	Erkek	Kadın	Toplam
İKT.İDR.BİL.FAK.	-	-	-			
MÜHENDİSLİK FAK.	-	-	-	2		2
İLETİŞİM FAK.	1	-	1	1		1
SAĞLIK Y.O.	-	-	-		1	1
SAĞLIK.H.M.Y.O	1	-	1	1		1
KELKİT AYDIN DOĞAN MYO	-	-	-			
GÜMÜŞHANE MYO	-	-	-	1	1	2
ŞİRANMUSTAFA BEYAZ MYO	1	-	1	1	1	2
İRFAN CAN KÖSE MYO	-	-	-			
KÜRTÜN MYO	-	-	-			
FEN BİLİMLERİ ENSTİTÜSÜ	-	-	-			
SOSYAL BİLİM.ENSTİTÜSÜ	-	-	-			
<b>TOPLAM</b>	<b>3</b>		<b>3</b>	<b>6</b>	<b>3</b>	<b>9</b>

### 5.1.5- Yabancı Uyruklu Öğrenciler

Yabancı Uyruklu Öğrencilerin Sayısı ve Bölümleri						
	2012 YILI			2013 YILI		
	Erkek	Kadın	Toplam	Erkek	Kadın	Toplam
İKT. VE İDR. BİL. FAKÜLTESİ	1		1	2	0	2
MÜHENDİSLİK FAKÜLTESİ	4	0	4	5	0	5
İLETİŞİM FAKÜLTESİ	1	0	1	1	0	1
EDEBİYAT FAKÜLTESİ	0	0	0	0	0	
İLAHİYAT FAKÜLTESİ	2	0	2	2	0	2
GÜMÜŞHANE SYO	0	0	0	0	1	1
GÜMÜŞHANE SHM.Y.O	0	1	1	0	1	1
GÜMÜŞHANE MYO	1	0	1	1	0	1
KELKİT SHMYO	0	0	0	0	0	
KELKİT AYDIN DOĞAN MYO	0	1	1	0	1	1
ŞİRAN MUSTAFA BEYAZ MYO	2	0	2	1	0	1
İRFAN CAN KÖSE MYO	0	0	0	0	0	
TORUL MYO	0	0	0	0	0	
KÜRTÜN MYO	0	0	0	0	0	
FEN BİLİMLERİ ENSTİTÜSÜ	0	0	0	0	0	
SOSYAL BİLİMLER ENSTİTÜSÜ	0	0	0	0	0	
<b>TOPLAM</b>	<b>11</b>	<b>2</b>	<b>13</b>	<b>12</b>	<b>3</b>	<b>15</b>

Veriler 01.01.2013-31.12.2013 tarihi itibarıyla alınmıştır.

### 5.1.7 2010 Yılında Üniversitemiz Yükseköğretim Programlarına İlk Defa Kayıt Yaptıran Öğrencilerin Okullara Göre Dağılımı

FAKÜLTE/YÜKSEKOKUL ADI	ÖRGÜN	2. ÖĞRETİM	Y. LİSANS	DOKTORA	TOPLAM	2009/2010 ARTIŞ %
İKT.İDR.BİL.FAK.	161	164			327	
MÜHENDİSLİK FAK.	337	288			624	
İLETİŞİM FAK.	82	83			165	
SAĞLIK Y.O.	166	62			228	
SAĞLIK.H.M.Y.O	72	69			141	
KELKİT AYDIN DOĞAN MYO	135	34			169	
GÜMÜŞHANE MYO	519	159			678	
ŞİRAN MUSTAFA BEYAZ MYO	87	44			131	
İRFAN CAN KÖSE MYO	21	-			21	
KÜRTÜN MYO	5	-			5	
FEN BİLİMLERİ ENSTİTÜSÜ	23	-			23	
SOSYAL BİLİMLERİ ENSTİTÜSÜ	23	-			23	
<b>TOPLAM</b>	<b>1631</b>	<b>903</b>			<b>2535</b>	

\*2010 yılı yeni kayıtlı öğrenci verileri 30.08.2010-15.11.2010 tarihi itibarıyla alınmıştır.

### 5.1.7 2011 Yılında Üniversitemiz Yükseköğretim Programlarına İlk Defa Kayıt Yaptıran Öğrencilerin Okullara Göre Dağılımı

FAKÜLTE/YÜKSEKOKUL ADI	ÖRGÜN	2. ÖĞRETİM	Y. LİSANS	DOKTORA	TOPLAM	2009/2010 ARTIŞ %
İKT.İDR.BİL.FAK.	202	213			415	
İLAHİYAT FAKÜLTESİ	86	81			167	
İLETİŞİM FAK.	83	85			168	
MÜHENDİSLİK FAK.	278	239			517	
SAĞLIK Y.O.	220	61			281	
SAĞLIK.H.M.Y.O	102	69			171	
KELKİT AYDIN DOĞAN MYO	129	36			165	
KELKİT SAĞLIK HİZ.MYO	38	37			75	
GÜMÜŞHANE MYO	603	243			846	
ŞİRAN MUSTAFA BEYAZ MYO	85	49			134	
İRFAN CAN KÖSE MYO	94	70			164	
KÜRTÜN MYO	63	65			128	
TORUL MYO	124				124	
FEN BİLİMLERİ ENSTİTÜSÜ	64				64	
SOSYAL BİLİMLERİ ENSTİTÜSÜ	17				17	
<b>TOPLAM</b>	<b>2188</b>	<b>1248</b>			<b>3436</b>	

\*2011 yılı yeni kayıtlı öğrenci verileri 17.10.2011 tarihi itibarıyla alınmıştır.

#### 5.1.7 2012 Yılında Üniversitemiz Yükseköğretim Programlarına İlk Defa Kayıt Yaptıran Öğrencilerin Okullara Göre Dağılımı

FAKÜLTE/YÜKSEKOKUL ADI	ÖRGÜN	2. ÖĞRETİM	Y. LİSANS	DOKTORA	TOPLAM	2009/2010 ARTIŞ %
BEDEN EĞİTİMİ VE SPOR Y.O.	44	-			44	
İKT.İDR.BİL.FAK.	233	232			465	
MÜHENDİSLİK FAK.	335	283			618	
İLETİŞİM FAK.	94	97			191	
EDEBİYAT FAKÜLTESİ	39	-			39	
İLAHİYAT FAKÜLTESİ	82	85			167	
SAĞLIK Y.O.	286	102			388	
SAĞLIK.H.M.Y.O	114	115			229	
KELKİT SAĞLIK HİZ.MYO	39	40			79	
GÜMÜŞHANE MYO	704	326			1030	
KELKİT AYDIN DOĞAN MYO	168	71			239	
ŞİRAN MUSTAFA BEYAZ MYO	90	58			148	
İRFAN CAN KÖSE MYO	81	61			142	
KÜRTÜN MYO	68	71			139	
TORUL MYO	151	34			185	
FEN BİLİMLERİ ENSTİTÜSÜ			42		42	
SOSYAL BİLİMLERİ ENSTİTÜSÜ			57		57	
<b>TOPLAM</b>	<b>2528</b>	<b>1575</b>	<b>97</b>		<b>4200</b>	

Veriler 01.01.2013-31.12.20123 tarihi itibarıyla alınmıştır.

**5.1.7 2013 Yılında Üniversitemiz Yükseköğretim Programlarına İlk Defa Kayıt Yaptıran Öğrencilerin Okullara Göre Dağılımı**

FAKÜLTE/YÜKSEKOKUL ADI	ÖRGÜN	2. ÖĞRETİM	Y. LISANS	DOKTORA	TOPLAM	2003/2010 ARTIŞ %
BEDEN EĞİTİMİ VE SPOR Y.O.	48				48	
İKT.İDR.BİL.FAK.	253	245			498	
MÜHENDİSLİK FAK.	378	345			723	
İLETİŞİM FAK.	95	92			187	
EDEBİYAT FAKÜLTESİ	94	90			184	
İLAHİYAT FAKÜLTESİ	115	130			245	
SAĞLIK Y.O.	398	206			604	
SAĞLIK.H.M.Y.O	181	176			357	
KELKİT SAĞLIK HİZ.MYO	40	36			76	
GÜMÜŞHANE MYO	638	265			903	
KELKİT AYDIN DOĞAN MYO	120	70			190	
ŞİRAN MUSTAFA BEYAZ MYO	74	63			137	
İRFAN CAN KÖSE MYO	43	10			53	
KÜRTÜN MYO	68	69			137	
TORUL MYO	116	14			130	
FEN BİLİMLERİ ENSTİTÜSÜ						
SOSYAL BİLİMLERİ ENSTİTÜSÜ						
<b>TOPLAM</b>	<b>2661</b>	<b>1811</b>			<b>4472</b>	

**5.1.8-2009 Yılında Üniversitemiz Yükseköğretim Programlarına Kayıt Yaptıran Yabancı Uyruklu Öğrencilerin Ülkelere Göre Dağılımı**

ÜLKE ADI	2010 YILI						2011 YILI					
	ÖRGÜN	2.ÖĞR.	Y. LISANS	DOKTORA	TOPLAM	2009/10 ARTIŞ %	ÖRGÜN	2.ÖĞR.	Y. LISANS	DOKTORA	TOPLAM	2010/11 ARTIŞ %
ALMANYA	-	-	-	-	-	-						
BULGARİSTAN	-	-	-	-	-	-						
K.K.T.C	-	-	-	-	-	-						
BELÇİKA	-	-	-	-	-	-						
IRAK	-	-	-	-	-	-						
KIRGIZİSTAN	-	-	-	-	-	-						
DAĞİSTAN	-	-	-	-	-	-						
KAZAKİSTAN	-	-	-	-	-	-						
AFGANİSTAN	-	-	-	-	-	-						
MOĞALİSTAN	-	-	-	-	-	-						
AZERBAYCAN	1	1	-	-	2	-	1				1	
ARNAVUTLUK	-	-	-	-	-	-						
TÜRKMENİSTAN	1	-	-	-	1	-	4	1			5	
TACİKİSTAN	-	-	-	-	-	-						
ÖZBEKİSTAN	-	-	-	-	-	-						
SURİYE	-	-	-	-	-	-						
BOSNA-HERSEK	-	-	-	-	-	-						
GÜRCİSTAN	-	-	-	-	-	-						
RUSYA	-	-	-	-	-	-						
AHİSKA	-	-	-	-	-	-						
ÇİN	-	-	-	-	-	-						
İSRİL	-	-	-	-	-	-						
<b>TOPLAM</b>	<b>2</b>	<b>1</b>			<b>3</b>		<b>5</b>	<b>1</b>			<b>6</b>	

ÜLKE ADI	2012 YILI						2013 YILI					
	ÖRGÜ N	2.ÖĞR.	Y. LISANS	DOKTO RA	TOPLA M	2011/12 ARTIŞ %	ÖRGÜ N	2.ÖĞR.	Y. LISANS	DOKTO RA	TOPLA M	2012/13 ARTIŞ %
ALMANYA												
BULGARİSTAN												
K.K.T.C												
BELÇİKA												
IRAK												
KIRGIZİSTAN												
DAĞISTAN												
KAZAKİSTAN												
AFGANİSTAN												
MOĞALİSTAN												
AZERBAYCAN	1	1			2		1	1			2	
ARNAVUTLUK												
TÜRKMENİSTAN	5	6			11		5	8			13	
TACİKİSTAN												
ÖZBEKİSTAN												
SURİYE												
BOSNA-HERSEK												
GÜRCİSTAN												
RUSYA												
AHİSKA												
ÇİN												
İSRAİL												
<b>TOPLAM</b>	<b>6</b>	<b>7</b>			<b>13</b>		<b>6</b>	<b>9</b>			<b>15</b>	

Veriler 01.01.2013-31.12.2013 tarihi itibarıyla alınmıştır.

### 5.1.9-2011 Yılında Üniversitemiz Yükseköğretim Programlarından Mezun Olan Öğrencilerin Okullara Göre Dağılımı

	2010 YILI						2011 YILI					
	ÖRGÜ N	2. ÖĞR.	Y. LISANS	DOKTO RA	TOPLA M	2009/10 ARTIŞ %	ÖRGÜ N	2. ÖĞR.	Y. LISANS	DOKTO RA	TOPLA M	2010/11 ARTIŞ %
İKT.İDR.BİL.FAK.	-	-	-	-	-	-	-	-	-	-	-	-
MÜHENDİSLİK FAK.	93		-	-	93		126				126	
İLETİŞİM FAK.	-	-	-	-	-	-	-	-	-	-	-	-
SAĞLIK Y.O.	-	-	-	-	-	-	-	-	-	-	-	-
SAĞLIK.H.M.Y.O	-	-	-	-	-	-	37	34	-	-	71	
KELKIT A. D. MYO	99	-	-	-	100	-	109	-	-	-	109	
GÜMÜŞHANE MYO	346	236	-	-	582	-	342	221	-	-	563	
ŞİRAN MUSTAFA BEYAZ MYO	-	-	-	-	-	-	28	-	-	-	28	
FEN BİLİMLERİ ENS.	-	-	-	-	-	-	-	-	-	-	-	-
SOSYAL BİLİM.ENS.	-	-	-	-	-	-	-	-	-	-	-	-
SAĞLIK BİLİM. ENS.	-	-	-	-	-	-	-	-	-	-	-	-
<b>TOPLAM</b>	<b>538</b>	<b>236</b>	<b>-</b>	<b>-</b>	<b>775</b>	<b>-</b>	<b>642</b>	<b>255</b>	<b>-</b>	<b>-</b>	<b>897</b>	<b>-</b>

\* 2010 ve 2011 yılı mezun öğrenci sayısı 01.01.2011 – 31.12.2011 tarihi itibarıyla alınmıştır.

	2012						2013					
	ÖRGÜN	2. ÖGR.	Y. LİSANS	DOKT. ORA	TOPLAM	2002/10 ARTIŞ %	ÖRGÜN	2. ÖGR.	Y. LİSANS	DOKT. ORA	TOPLAM	2013/11 ARTIŞ %
İKT. VE İDR.BİL.FAK.	-	-			-		36	38			74	
MÜHENDİSLİK FAK.	115	-			115		128	72			200	
İLETİŞİM FAK.	-	-			-		40	49			89	
GÜMÜŞHANE SAĞ.YO	-	-			-		30				30	
GÜMÜŞHANE SHMYO	60	62			122		78	51			129	
KELKİT SHMYO	-	-	-	-	-		26	30			56	
GÜMÜŞHANE MYO	378	177			555		273	143			416	
KELKİT AYDIN DOĞAN MYO	81	23			104		85	15			100	
ŞİRAN MUSTAFA BEYAZ MYO	47	13			60		65	44			109	
İRFAN CAN KÖSE MYO	16	-			16		71	46			117	
KÜRTÜN MESLEK YO	2				2		54	60			114	
TORUL MESLEK YO							61				61	
FEN BİLİMLERİ ENS	-	-	7		7		16					
SOSYAL BİLİM. ENS.			2		2		8					
	<b>699</b>	<b>275</b>	<b>9</b>		<b>983</b>		<b>971</b>	<b>548</b>			<b>1519</b>	

Veriler 01.01.2013-31.12.2013 tarihi itibarıyla alınmıştır.

### 5.1.10- 2010-2011 Yılı Öğrenci Başarı Durumu

OKULLAR	2010 YILI		2011 YILI	
	ÖRGÜN %	2. ÖĞRETİM %	ÖRGÜN %	2. ÖĞRETİM %
İKT.İDR.BİL.FAK.	79.11	70.76	71.30	60.54
MÜHENDİSLİK FAK.	49.78	31.00	57.89	48.17
İLETİŞİM FAK.	84.91	80.00	83.47	70.48
SAĞLIK Y.O.	96.77	-	90.22	86.55
SAĞLIK.H.M.Y.O	76.92	-	82.23	86.73
KELKİT AYDIN DOĞAN MYO	55.17	28.00	51.66	41.10
GÜMÜŞHANE MYO	50.80	54.05	51.94	55.10
ŞİRAN MUSTAFA BEYAZ MYO.	100.00	-	69.10	49.00
İRFAN CAN KÖSE MYO	-	-	85.24	-
KÜRTÜN MYO	-	-	80.00	-
TOPLAM	74,18	52,76	72.31	62.21

### 5.1.10- 2012 Yılı Öğrenci Başarı Durumu

OKULLAR	2012 YILI		2013	
	ÖRGÜN %	2. ÖĞRETİM %	ÖRGÜN %	2. ÖĞRETİM %
BEDEN EĞİTİMİ SPOR ÖĞRETMEN.			90	-
EDEBİYAT FAKÜLTESİ			86	86
MÜHENDİSLİK VE DOĞA BİLİMLERİ FAKÜLTESİ	60,43	58,92	62	60,88
İLAHİYAT FAKÜLTESİ	79,5	82,5	84	85
İKTİSADİ İDARİ BİLİMLER FAKÜLTESİ	71,66	67,0	65,5	60,75
İLETİŞİM FAKÜLTESİ	84,5	81,50	86	85
SAĞLIK YÜKSEKOKULU	92,17	87,0	93,17	94,25
SAĞLIK HİZMETLERİ MESLEK YO	80,13	95,25	85,75	87,25
KELKİT AYDIN DOĞAN MESLEK YO	59,0	49,25	75,29	76
KELKİT SAĞLIK HİZMETLERİ MES.YO	88,5	82,0	88	90
GÜMÜŞHANE MESLEK YO	68,35	66,45	52,62	67,83
ŞİRAN MUSTAFA BEYAZ MESLEK YO	86,0	71,0	60	66
İRFAN CAN KÖSE MESLEK YO	77,5	62,5	69	80
KÜRTÜN MESLEK YÜKSEKOKULU	79,0	82,0	81	89
TORUL MESLEK YÜKSEKOKULU	63,25	0	63	73,5
TOPLAM	82,5	80,49	76,09	78,68

Veriler 01.01.2013-31.12.2013 tarihi itibarıyla alınmıştır.

### 5.3-İdari Hizmetler

Bu kısımda idarenin veya harcama biriminin görev, yetki ve sorumlulukları çerçevesinde faaliyet dönemi içerisinde yerine getirdiği hizmetlere özet olarak yer verilecektir.

Faaliyet dönemi gerçekleştirmelerine ilişkin bilgiler ise raporun III. B-1 bölümündeki "Faaliyet ve Proje Bilgileri" başlığı altında yer alacaktır.

### 5.4-Diğer Hizmetler

Birim tarafından 2006 yılında görev alanına giren faaliyetler dışında yapmış olduğu çalışmalar ve yukarıda tanımlanamayan faaliyetler bu bölümde yer alacaktır.

## 6- Yönetim ve İç Kontrol Sistemi

2013 yılında atama işlemleri Personel Daire Başkanlığı tarafından yapılmaktadır. Birimimiz 2013 mali yılında Diploma ve Diploma Eki, yeni kayıt yaptıracak öğrenciler için kayıt dosyası ve kırtasiye alımı gerçekleştirilmiştir

## D- Diğer Hususlar

(Bu başlık altında, yukarıdaki başlıklarda yer almayan ancak birimin açıklanmasını gerekli gördüğü diğer konular özet olarak belirtilir.)

## II- AMAÇ ve HEDEFLER

### A. İdarenin Amaç ve Hedefleri

**Genel Amaç:** Üniversitemize kayıt hakkı kazanan tüm öğrencilerin, mezun oluncaya kadar aldığı tüm hizmetlerinin en etkin, hızlı ve sağlıklı bir şekilde yürütülmesini sağlamaktır.

Stratejik Amaçlar	Stratejik Hedefler
<b>Stratejik Amaç-1</b> Öğrenci kimliklerinin ilk kayıt sırasında verilmesini sağlamak.	<b>Hedef-1</b> 2012-13 Eğitim-Öğretim Yılı için cipli öğrenci kimlik kartı tasarımlarının yapılarak, ilgili firmalarla görüşülüp, basım için gerekli anlaşmanın sağlanması.
	<b>Hedef-2</b> ÖSYM tarafından üniversitemize yerleştirilen adayların bilgilerine dayanarak kimlik kartı basımını gerçekleştirmek.
	<b>Hedef-3</b> 2002-13 Eğitim-Öğretim Yılında kayıt yaptıran öğrenciye, kayıt sırasında kimlik kartını vermek.
<b>Stratejik Amaç-2</b> Kayıt yenileme işlemlerinin tümüyle internet üzerinden yapılmasını sağlamak.	<b>Hedef-1</b> Kullanım düzeyini yükseltmek üzere yapılması gerekenleri belirlemek ve öğrencilere bu konuyla ilgili gerekli bilgileri otomasyon sistemi üzerinden duyurmak.
	<b>Hedef- 2</b> 2009–2010 Eğitim Öğretim Güz Yarıyılında saptanan eksikliklerin Bahar Yarıyılında giderilerek, kayıt yenileme işlemlerinde sistemin daha etkin kullanılmasını sağlamak.
	<b>Hedef- 3</b> Öğrenciyi ilgilendiren her türlü bilgiyi SMS yoluyla öğrencilerin telefonlarına göndermek.
	<b>Hedef- 4</b> Öğrencinin istediği her türlü belgenin internet üzerinden verilmesini sağlamak.
<b>Stratejik Amaç-3</b> İstatistiki bilgilerin (kesin kayıt yaptıran, okuyan, yatay/dikey geçiş ve af kanunu yolu ile kayıt yaptıran, birimlere/ bölümlere/programlara/ sınıflara göre, mezun olan, çeşitli nedenlerle ayrılan, yabancı uyruklu öğrencilerin kız/erkek ve doğum tarihlerine göre sınıflandırılmış sayıları)	<b>Hedef-1</b> 2009-2010 Eğitim-Öğretim Yılında konu ile ilgili alınması istenen istatistiki raporların sistemden alınmasını sağlamak.

ÖBS'den alınmasını sağlamak.	
<b>Stratejik Amaç-4</b> Geçici Mezuniyet Belgesi ve Diplomaların Öğrenci Bilgi Sisteminden alınmasını sağlamak.	<b>Hedef-1</b> 2009-2010 Eğitim-Öğretim Yılı Bahar Yarıyılı içerisinde gerekli çalışmaları tamamlamak.
	<b>Hedef-2</b> 2010-2011 Eğitim-Öğretim Yılı mezunlarının Geçici Mezuniyet Belgesi ve Diplomalarının Öğrenci Bilgi Sisteminden alınmasını gerçekleştirmek.
	<b>Hedef-3</b> 2011-12 Eğitim-Öğretim Yılı sonu itibariyle Diploma Eki'nin Öğrenci Otomasyon Sisteminden alınmasını gerçekleştirmek.
<b>Stratejik Amaç-5</b> öğrenci otomasyon sistemini Bologna sürecine uyumlu olarak uyarlamak.	<b>Hedef-1</b> 2011-12 Eğitim-Öğretim yılı sonu itibariyle Otomasyon sisteminde ders müfredatlarını Bologna sürecine uyumlu hale getirmek.

## B. Temel Politikalar ve Öncelikler

Birimimiz, belirlediği Stratejik Planı doğrultusunda faaliyetlerini sürdürecektir.

## C. Diğer Hususlar

### III- FAALİYETLERE İLİŞKİN BİLGİ VE DEĞERLENDİRMELER

#### A- Mali Bilgiler

#### 1- Bütçe Uygulama Sonuçları

##### 1.1-Bütçe Giderleri

	2011 BÜTÇE BAŞLANGIÇ ÖDENEĞİ	2011 SONUÇ ÖDENEĞİ	2011 GERÇEKLEŞME TOPLAMI	GERÇEK. ORANI
	YTL	YTL	YTL	%
<b>BÜTÇE GİDERLERİ TOPLAMI</b>	217.600,00	288.171,00	263.322,22	91,37
<b>01 - PERSONEL GİDERLERİ</b>	176.800,00	212.300,00	212.224,56	
<b>02 - SOSYAL GÜVENLİK KURUMLARINA DEVLET PRİMİ GİDERLERİ</b>	26.500,00	54.400,00	34.258,37	
<b>03 - MAL VE HİZMET ALIM GİDERLERİ</b>	14.300,00	21.471,00	16.839,85	
<b>05 - CARİ TRANSFERLER</b>				
<b>06 - SERMAYE GİDERLERİ</b>				

— Bütçe hedef ve gerçekleştirmeleri ile meydana gelen sapmaların nedenleri;

2011 yılı içerisinde birimize yapılan personel atamaları nedeniyle bütçe hedefi ile gerçekleştirme arasında sapmalar olmuştur.

Mal ve alım hizmetlerinde ise alınan arşiv dolapları ve Bologna sürecinde yeni kütük bastırma zorunluluğundan dolayı bastırılan kütük sayısının artması, Bütçe hedefi ile gerçekleştirme arasında sapmalara neden olmuştur.

## 1.2-Bütçe Gelirleri

	2011 BÜTÇE TAHMİNİ	2011 GERÇEKLEŞME TOPLAMI	GERÇEK. ORANI
	YTL	YTL	%
<b>BÜTÇE GELİRLERİ TOPLAMI</b>	<b>255.473,38</b>	<b>263.322,22</b>	<b>103</b>
<b>02 – VERGİ DIŞI GELİRLER</b>			
<b>03 – SERMAYE GELİRLERİ</b>	<b>255.473,38</b>	<b>263.322,22</b>	
<b>04 – ALINAN BAĞIŞ VE YARDIMLAR</b>			

2011 yılında birimize yapılan personel atamalarından ve Bologna süresinde kütük basım zorunluluğundan kaynaklanmaktadır.

	2012 BÜTÇE BAŞLANGIÇ ÖDENEĞİ	2012 SONUÇ ÖDENEĞİ	2012 GERÇEKLEŞME TOPLAMI	GERÇEK. ORANI
	YTL	YTL	YTL	%
<b>BÜTÇE GİDERLERİ TOPLAMI</b>		<b>337.300.-</b>	<b>335.285.-</b>	<b>99,4</b>
<b>01 - PERSONEL GİDERLERİ</b>	<b>281.500.-</b>	<b>285.500.-</b>	<b>285.236,68</b>	
<b>02 - SOSYAL GÜVENLİK KURUMLARINA DEVLET PRİMİ GİDERLERİ</b>	<b>39.000.-</b>	<b>41.100.-</b>	<b>41.084,82</b>	
<b>03 - MAL VE HİZMET ALIM GİDERLERİ</b>	<b>9.500.-</b>	<b>10.700.-</b>	<b>8.963,50</b>	
<b>05 - CARİ TRANSFERLER</b>	-	-	-	
<b>06 - SERMAYE GİDERLERİ</b>	-	-	-	

— **Bütçe hedef ve gerçekleştirmeleri ile meydana gelen sapmaların nedenleri;**2012 yılı içerisinde birimize yapılan giderlerde bir sapma mevcut değildir. 2013 yılı sapmaları personel giderleri, kayıt dosyası basımı ve diploma basımından kaynaklanmaktadır.

	2013 BÜTÇE BAŞLANGIÇ ÖDENEĞİ	2013 GERÇEKLEŞME TOPLAMI	GERÇEK. ORANI
	YTL	YTL	%
<b>BÜTÇE GİDERLERİ TOPLAMI</b>	<b>370.500.-</b>	<b>438.100,49</b>	

01 - PERSONEL GİDERLERİ	300.000.-	336.612.14	
02 - SOSYAL GÜVENLİK KURUMLARINA DEVLET PRİMİ GİDERLERİ	43.000.-	48.186,38	
03 - MAL VE HİZMET ALIM GİDERLERİ	27.500.-	53.301.-	
05 - CARİ TRANSFERLER	-	-	
06 - SERMAYE GİDERLERİ	-	-	

## 1.2-Bütçe Gelirleri

	2012 BÜTÇE TAHMİNİ	2012 GERÇEKLEŞME TOPLAMI	GERÇEK. ORANI
	YTL	YTL	%
<b>BÜTÇE GELİRLERİ TOPLAMI</b>	<b>291.700.-</b>	<b>335.285.-</b>	<b>114.94</b>
02 – VERGİ DIŞI GELİRLER	-	-	
03 – SERMAYE GELİRLERİ	291.700.-	335.285.-	
04 – ALINAN BAĞIŞ VE YARDIMLAR	-	-	

2012 yılında kadrosu birimimizde olup, başka birimde görevlendirilen yeni personellerin giderlerinden kaynaklanmaktadır.

	2013 BÜTÇE TAHMİNİ	2013 GERÇEKLEŞME TOPLAMI	GERÇEK. ORANI
	YTL	YTL	%
<b>BÜTÇE GELİRLERİ TOPLAMI</b>	<b>400.000.</b>	<b>438.100,49</b>	
02 – VERGİ DIŞI GELİRLER	-	-	
03 – SERMAYE GELİRLERİ	-	438.100,49	
04 – ALINAN BAĞIŞ VE YARDIMLAR	-	-	

2013 yılında kadrosu birimimizde olup, başka birimde görevlendirilen yeni personellerin giderlerinden, kayıt dosyası ve diploma basımından kaynaklanmaktadır.

## 2- Temel Mali Tablolara İlişkin Açıklamalar

(Birim bilanço, faaliyet sonuçları tablosu, bütçe uygulama sonuçları tablosu, nakit akım tablosu ve gerekli görülen diğer tablolara bu başlık altında yer verir ve tabloların önemli kalemlerine ilişkin değişimler ile bunlara ilişkin analiz, açıklama ve yorumlara yer verilir.)

### 3- Mali Denetim Sonuçları

(Birim iç ve dış mali denetim raporlarında yapılan tespit ve değerlendirmeler ile bunlara karşı alınan veya alınacak önlemler ve yapılacak işlemlere bu başlık altında yer verilir.)

#### B- 4- Diğer Hususlar

#### Performans Bilgileri

Stratejik Amaçlar	Stratejik Hedefler	
<b>Stratejik Amaç-1</b> Öğrenci kimliklerinin ilk kayıt sırasında verilmesini sağlamak.	<b>Hedef-1</b> 2012-13 Eğitim-Öğretim Yılı için cipli öğrenci kimlik kartı tasarımlarının yapılarak, ilgili firmalarla görüşülüp, basım için gerekli anlaşmanın sağlanması.	2013-14 öğretim yılından itibaren kampüs kart uygulamasına başlanmıştır. Hedef gerçekleşti.
	<b>Hedef-2</b> ÖSYM tarafından üniversitemize yerleştirilen adayların bilgilerine dayanarak kimlik kartı basımını gerçekleştirmek.	Hedef gerçekleşti
	<b>Hedef-3</b> 2012-13 Eğitim-Öğretim Yılında kayıt yaptıran öğrenciye, kayıt sırasında kimlik kartını vermek.	Hedef gerçekleşti.
<b>Stratejik Amaç-2</b> Kayıt yenileme işlemlerinin tümüyle internet üzerinden yapılmasını sağlamak.	<b>Hedef-1</b> Kullanım düzeyini yükseltmek üzere yapılması gerekenleri belirlemek ve öğrencilere bu konuyla ilgili gerekli bilgileri otomasyon sistemi üzerinden duyurmak.	Gerçekleşti
	<b>Hedef- 2</b> 2009–2010 Eğitim Öğretim Güz Yarıyılında saptanan eksikliklerin Bahar Yarıyılında giderilerek, kayıt yenileme işlemlerinde sistemin daha etkin kullanılmasını sağlamak.	Gerçekleşti
	<b>Hedef-3</b> Öğrenciyi ilgilendiren her türlü bilgiyi SMS yoluyla öğrencilerin telefonlarına göndermek.	2012-13 öğretim yılında gerçekleşti.
	<b>Hedef-4</b> Öğrencinin istediği her türlü belgenin internet üzerinden verilmesini sağlamak.	Çalışma aşamasında
<b>Stratejik Amaç-3</b> İstatistiki bilgilerin (kesin kayıt yaptıran, okuyan, yatay/dikey geçiş ve af kanunu yolu ile kayıt yaptıran,birimlere/ bölümlere/programlara/ sınıflara göre, mezun olan, çeşitli nedenlerle ayrılan,	<b>Hedef-1</b> 2009-2010 Eğitim-Öğretim Yılında konu ile ilgili alınması istenen istatistiki raporların sistemden alınmasını sağlamak.	Gerçekleşti

yabancı uyruklu öğrencilerin kız/erkek ve doğum tarihlerine göre sınıflandırılmış sayıları) ÖBS'den alınmasını sağlamak.		
<b>Stratejik Amaç-4</b> Geçici Mezuniyet Belgesi ve Diplomaların Öğrenci Bilgi Sisteminden alınmasını sağlamak.	<b>Hedef-1</b> 2009-2010 Eğitim-Öğretim Yılı Bahar Yarıyılı içerisinde gerekli çalışmaları tamamlamak.	Gerçekleşti
	<b>Hedef-2</b> 2010-2011 Eğitim-Öğretim Yılı mezunlarının Geçici Mezuniyet Belgesi ve Diplomalarının Öğrenci Bilgi Sisteminden alınmasını gerçekleştirmek.	Gerçekleşti
	<b>Hedef-3</b> 2011-12 Eğitim-Öğretim Yılı sonu itibariyle Diploma Eki'nin Öğrenci Otomasyon Sisteminden alınmasını gerçekleştirmek.	2012-13 öğretim yılında gerçekleşti
<b>Stratejik Amaç-5</b> öğrenci otomasyon sistemini Bologna sürecine uyumlu olarak uyarlamak.	<b>Hedef-1</b> 2011-12 Eğitim-Öğretim yılı sonu itibariyle Otomasyon sisteminde ders müfredatlarını Bologna sürecine uyumlu hale getirmek.	Çalışmalar devam ediyor. Büyük bir kısmı tamamlandı.

## 1- Faaliyet ve Proje Bilgileri

### 1.1. Faaliyet Bilgileri

FAALİYET TÜRÜ	SAYISI
Sempozyum ve Kongre	
Konferans	
Panel	
Seminer	
Açık Oturum	
Söyleşi	
Tiyatro	
Konser	
Sergi	
Turnuva	
Teknik Gezi	
Eğitim Semineri	4

## IV- KURUMSAL KABİLİYET ve KAPASİTENİN DEĞERLENDİRİLMESİ

### A- Üstünlükler

- Üst yönetimin yeniliklere açık olması, birimimizi desteklemesi,
- Çalışanlarımızın genç dinamik, paylaşımcı ve özverili olması,
- Kanunlara ve Yönetmeliklere titizlikle uyulması,
- Kendi otomasyon sistemimizin olması,

- Elektronik altyapımızın olması,
- Daire Başkanlığımızın giriş katında ve kolay bulunur yerde olması,
- Öğrenci yurtlarının Daire Başkanlığımıza yakın olması,
- Daire Başkanlığımızın çalışma ortamının ferah ve aydınlık bir yapıda olması,
- Teknolojik altyapımızın yenilenmiş ve yeterli olması,
- Üniversitemize ulaşımın kolay olması,
- Bologna süreci kapsamında başkanlığımıza düşen görevlerin kısa sürede yerine getirilmesi ve diğer birimlere danışmanlık yapılması.
- Avrupa Kredi Transfer Sisteminin büyük ölçüde tamamlanması.

### **C- Zayıflıklar**

- Eğitim birimlerimizin dağınık olması,
- Çalışma ortamının fiziki açıdan yetersiz olması,
- Merkezle eğitim birimleri arasındaki internet ağının yeterli güçte olmaması,
- İş hacmindeki gelişmeler karşısında Bilgi İşlem Daire Başkanlığındaki donanımın yetersiz duruma düşmesi,
- Otomasyon sistemini yönetecek donanımda teknik personelin bulunmaması,
- Öğrenci ve öğrenci danışmalarının, ders kayıtlarında gereken titizliği göstermemesi,
- Öğrenci ve Akademik takvime önem vermemesi.
- Not girişlerinin öğretim elemanlarınca zamanında girilip ilan edilmemesi.
- Yeterli sayıda personelimizin olmaması,
- Birimlerde her yıl ders müfredatlarında yapılan değişiklikler, hem yükünü artırmakta hem de bazı tereddütlere zemin hazırlamaktadır.
- Birimlere yazılan günlük yazıların cevaplarının geç yada eksik gelmesi, işin aksamasına neden olmaktadır.
- Çalışanlarımız gitmesi, yerini dolduracak yeterli personelin gelmemesi ve gelen personelinde yeterli bilgi ve birikime sahip olmaması.

### **D- Değerlendirme**

İnternet ağının yeterli güçte olmaması iş hızını yavaşlatmaktadır.

Otomasyon sistemini yönetecek donanımda teknik personelin bulunmaması, iş yükü fazla olan birimimize yeni iş yükü getirmektedir.

Öğrencilerin ders yazılımlarına gerekli özeni göstermemeleri ve eksik seçtikleri dersleri, danışmanların da gerekli kontrolleri yapmadan onaylamaları sonuca yaşanan karışıklıklar.

Ders veren öğretim elemanları; öğrenci otomasyon sistemine sınav sonrası not girişlerini doğru ve zamanında yapmamaları, iş akışını olumsuz yönde etkilemekte verilen hizmetin etkinliğini azaltmaktadır.

Öğrencilerin Akademik takvime önem vermemesi sonucunda süresi biten işlemler için başvurması, itiraz etmesi, gereksiz yazışma ve zaman kaybına neden olmaktadır. Öğretim elemanlarının akademik takvime önem vermemesi sonucunda da işlerin aksamaması için öğrenci işleri olarak tek tek hocalarımıza telefonla ulaşip durumu izah etmemiz yoğun olan iş hacmimize yük getirmektedir.

Üniversitemize gelen öğrenci sayısının her yıl artmasına karşılık personel sayısının az olması, personel başına düşen öğrenci sayısının artmasına neden olmaktadır.

Birimlere yazılan yazıların, bilhassa gnl yazıların cevaplarının ge gelmesi yada eksik gelmesi telafisi g iř aksamalarına neden olmaktadır.

Birimlerde her yıl ders mfredatlarında yapılan deėiřiklikler hem iř ykn artırmakta hem de daha nce basımı yapılan ktkler zerinde tahribatlara neden olmaktadır.

ėrenci Bilgi Sisteminden amalanan yararın saėlanması, beklenen belge ve raporların alınması ynnde alıřmalar yapılmakta, grlen eksiklikler ortak alıřma ile giderilmektedir.

## **V- NERİ VE TEDBİRLER**

ėrenci İřleri Daire Bařkanlıėı olarak stratejik amalar ve bu amalara ulařtıracak hedeflerin gerekleřmesi iin gerekli personel desteėi saėlanmalı, zayıf ynlerimizde sıralanan internet baėlantısı zayıflıėı ile ilgili sorun bir an nce giderilmesi yararlı olacaktır.

ėrenci ve Danıřmanlarımızın ders yazılımlarına gerekli hassasiyeti gstermesi olası karmařıklıkları ortadan kaldıracaktır. ėrenci ve ėretim elemanlarımızın akademik takvime gstereceėi hassasiyet, gereksiz yazıřma iř yk ve zaman kaybını nleyecektir, Otomasyon Sistemimizin tm birimlerimizde tm akademik personeline anlatılması, ders kayıtlarında ve danıřman onaylarında yařanan sorunların azalmasını saėlayacaktır. Ders veren akademik personelin notlarını doėru ve zamanında girmesi, birimimizin iř ykn hafifletecek olup gereksiz yazıřmalar ortadan kalkacaktır. Gnderilen gnl yazılara zamanında eksiksiz cevap verilmesi bir ok aksaklıėı ortadan kaldıracaktır.

Ayrıca Daire Bařkanlıėımız bnyesinde Otomasyon Sistemimizdeki aksaklıkların giderilmesi ve yapılacak yenileme ve gncellemelerin kısa srede yapabilmek amacıyla bilgisayar programcısı olarak grev yapacak bir elemanın srekli olarak grevlendirilmesi sorunların giderilmesine yardımcı olacaktır.

## İÇ KONTROL GÜVENCE BEYANI<sup>1[6]</sup>

Harcama yetkilisi olarak yetkim dahilinde;

Bu raporda yer alan bilgilerin güvenilir, tam ve doğru olduğunu beyan ederim.

Bu raporda açıklanan faaliyetler için idare bütçesinden harcama birimimize tahsis edilmiş kaynakların etkili, ekonomik ve verimli bir şekilde kullanıldığını, görev ve yetki alanım çerçevesinde iç kontrol sisteminin idari ve mali kararlar ile bunlara ilişkin işlemlerin yasallık ve düzenliliği hususunda yeterli güvenceyi sağladığını ve harcama birimimizde süreç kontrolünün etkin olarak uygulandığını bildiririm.

Bu güvence, harcama yetkilisi olarak sahip olduğum bilgi ve değerlendirmeler, iç kontroller, iç denetçi raporları ile Sayıştay raporları gibi bilgim dahilindeki hususlara dayanmaktadır.<sup>2[7]</sup>

Burada raporlanmayan, idarenin menfaatlerine zarar veren herhangi bir husus hakkında bilgim olmadığını beyan ederim.<sup>3[8]</sup> (Yer-Tarih)

Niyazi KARADENİZ  
Öğrenci İşleri Daire Başkanı

### **İÇ KONTROL GÜVENCE BEYANI<sup>4[6]</sup>**

Harcama yetkilisi olarak yetkim dahilinde;

Bu raporda yer alan bilgilerin güvenilir, tam ve doğru olduğunu beyan ederim.

Bu raporda açıklanan faaliyetler için idare bütçesinden harcama birimimize tahsis edilmiş kaynakların etkili, ekonomik ve verimli bir şekilde kullanıldığını, görev ve yetki alanım çerçevesinde iç kontrol sisteminin idari ve mali kararlar ile bunlara ilişkin işlemlerin yasallık ve düzenliliği hususunda yeterli güvenceyi sağladığını ve harcama birimimizde süreç kontrolünün etkin olarak uygulandığını bildiririm.

Bu güvence, harcama yetkilisi olarak sahip olduğum bilgi ve değerlendirmeler, iç kontroller, iç denetçi raporları ile Sayıştay raporları gibi bilgim dahilindeki hususlara dayanmaktadır.<sup>5[7]</sup>

Burada raporlanmayan, idarenin menfaatlerine zarar veren herhangi bir husus hakkında bilgim olmadığını beyan ederim.<sup>6[8]</sup> (Yer-Tarih)

Esmâ ULUTAŞ  
Öğrenci İşleri Daire Başkanı V.  
Şube Müdürü