



T.C.
GÜMÜŞHANE ÜNİVERSİTESİ
MERKEZİ ARAŞTIRMA LABORATUVARI
UYGULAMA VE ARAŞTIRMA MERKEZİ



2017 MALİ YILI
BİRİM FAALİYET RAPORU



OCAK 2018

SUNUŞ

Gümüşhane Üniversitesi Merkezi Araştırma Laboratuvarı Uygulama ve Araştırma Merkezi (MALUAM), Merkeze ait yönetmeliğin 03.02.2014 tarih ve 28902 sayılı Resmi Gazete’de yayınlanması ile faaliyetlerine başlamıştır. Merkezin çalışma amaçları arasında; üniversite birimlerinin ortak ihtiyacı olan ileri araştırma düzeneklerini sağlayarak Merkez araştırma birimlerinde ortak kullanıma sunmak, bilim ve teknoloji alanında gelişmeye katkıda bulunmak ve endüstriye ilişkin sorunları çözümlenmek üzere araştırmalar yapmak, kalkınma planlarının öngördüğü alanlarda gelecekte karşılaşılabilecek sorunlara çözüm yolları aramak, araştırma sonuçlarını duyurmak ve bunların uygulanmasına yardımcı olmak, gerektiğinde uygulama planları yapmak, yeni bir malzeme, mamul veya sürecin üretim aşamasına geçmesi için gerekli donanım, sistem ve özellikleri belirlemek, öncü tesisler kurmak, özel sektör, kamu kurum ve kuruluşları ile akademisyen ve araştırmacıların talep ettikleri analizleri, karşılaştıkları bilimsel, teknik ve uygulamaya ilişkin sorunları çözmeye yönelik hizmetleri yapmak, üretim ve işletmede karşılaşılan teknolojik güçlüklerde danışmanlık yapmak, merkezin çalışma alanına giren konularda konferans, kurs, seminer, sempozyum, kongre gibi ulusal ve uluslararası bilimsel toplantılar düzenlemek, yurt içindeki ve dışındaki ilgili kamu ve özel araştırma kuruluşları ve merkezleri ile işbirliği yapmak, bilgi alışverişinde bulunmak, ileri teknoloji projeleri için maddi destek sağlamaya çalışmak, öncelikle ülke ve bölge ihtiyaçlarına yönelik olmak üzere araştırma projelerini desteklemek ve uygulamak, merkezin ihtiyacı olan elemanların yurt içinde ve dışında yetiştirilmesine yönelik çalışmalar yapmak, yurt içi ve yurt dışından bu amaçlarla gelecek araştırmacılara imkân hazırlamak, öneriler geliştirmek, bilim ve teknoloji alanında tanınmış araştırmacıların üniversite bünyesinde istihdam edilmesine yönelik çalışmalar yapmak, teknolojik gelişmeleri sürekli izleyerek laboratuvardaki cihazların günün koşullarına uygun olarak geliştirilmesini sağlamak ve üniversitenin proje yürütme potansiyelini artırmak olarak sayılabilmektedir.

MALUAM Müdürlüğü Gümüşhane Üniversitesi Merkez kampüsünde Bağlarbaşı GÜMÜŞHANE adresindeki sabit tesislerinde görevini yürütmektedir.

Doç. Dr. Sevim Beyza ÖZTÜRK SARIKAYA

Müdür

İÇİNDEKİLER

Sayfa No

SUNUŞ	
İÇİNDEKİLER.....	i
I- GENEL BİLGİLER	1
A- Misyon ve Vizyon	1
B- Yetki, Görev ve Sorumluluklar	1
C- İdareye İlişkin Bilgiler	5
1. Fiziksel Yapı	5
2. Örgüt Yapısı	7
3. Bilgi ve Teknolojik Kaynaklar	8
4. İnsan Kaynakları	11
5. Sunulan Hizmetler	13
6. Yönetim ve İç Kontrol Sistemi	21
II- AMAÇ ve HEDEFLER.....	21
A- İdarenin Amaç ve Hedefleri	21
B- Temel Politikalar ve Öncelikler	22
III- FAALİYETLERE İLİŞKİN BİLGİ VE DEĞERLENDİRMELER	22
A- Mali Bilgiler	22
1. Bütçe Uygulama Sonuçları.....	22
2. Temel Mali Tablolara İlişkin Açıklamalar.....	23
B- Performans Bilgileri	23
1. Faaliyet ve Proje Bilgileri	23
IV- KURUMSAL KABİLİYET ve KAPASİTENİN DEĞERLENDİRİLMESİ.....	26
A- Üstünlükler.....	26
B- Zayıflıklar.....	26
C- Değerlendirme.....	27
V- ÖNERİ VE TEDBİRLER	27
EKLER	28

I- GENEL BİLGİLER

A- Misyon ve Vizyon

Misyonumuz;

- Üniversite bünyesinde araştırma laboratuvarı, araştırma-uygulama merkezi ve benzer birimlerin faaliyetlerini merkezi bir organizasyon çerçevesinde düzenleyerek eşgüdümü sağlamak, geliştirmek, güçlendirmek, bunların AR-GE olanaklarının birimler arası kullanıma açılmasını sağlamak.
- Gümüşhane Üniversitesi Bilimsel Araştırma Projeleri (GÜBAP), üniversiteler, araştırma merkezleri, sanayi, kamu kurum ve kuruluşları ve bunlarla yürütülen projeler ile üçüncü şahıslardan gelecek analiz isteklerini temel araştırmalara engel olmayacak şekilde merkezin olanakları ölçüsünde değerlendirmek ve karşılamak.
- Teknolojik gelişmeleri sürekli izleyerek laboratuvardaki cihazların ve aletlerin günün koşullarına uygun olarak geliştirilmesini ve yenilenmesini sağlamak ve Üniversitenin proje yürütme potansiyelini artırmak.
- Üniversite birimlerinin ortak ihtiyacı olan ileri araştırma düzeneklerini temin ederek, Üniversite bünyesinde veya Merkeze bağlı olarak kurulan AR-GE birimlerinde ortak kullanıma sunmak.
- Ulusal ve uluslararası kamu ve özel araştırma kuruluşları ile işbirliği yaparak ileri teknoloji projeleri üretmek ve sürdürmek için finansal kaynak teminine çalışmaktadır.

Vizyonumuz;

Ülke kaynaklarını en etkin şekilde kullanarak bilim ve teknolojinin evrensel normları içinde sürekli gelişen, geliştiren ve birikimlerini insanlığın hizmetine sunan bir merkez olmaktır.

B- Yetki, Görev ve Sorumluluklar

4.11.1981 tarihli ve 2547 sayılı Yükseköğretim Kanununun 7'nci maddesinin birinci fıkrasının (d) bendinin (2) numaralı alt bendi ile 14 üncü maddesine dayanılarak hazırlanmıştır.

İdari Yetki Görev ve Sorumluluklar

a) Müdür

- Laboratuvar bölümlerinin işlevine uygun olarak çalışmasını sağlamak ve kontrol etmek. Laboratuvar Müdürü, Laboratuvarın amiridir ve ikinci derece ita amiri yetkisine sahiptir. TS EN ISO / IEC 17025 “Deney ve Kalibrasyon Laboratuvarlarının Yeterliliği için Genel Şartlar” Standardına göre müdür; çalışan her personelini eğitimi ve deneyimine göre kendi sorumluluk alanı ve sınırlarını bileceği şekilde organize eder.
- Kalite Yönetim Sisteminin uygulanması, sürdürülmesi ve iyileştirilmesi ile ilgili çalışmaları takip eder ve yerine getirilmesi için gerekli çalışmaları yapar. Kuruluşun Kalite Politikasının belirlenmesini sağlar. Bu sistemin uygulanabilmesi için kaynakları sağlar. Bu konuda yaptığı çalışmalarla sorumluluğunu kanıtlar.
- Yıllık Kalite Hedeflerine ulaşılması için uygun şartları sağlar ve hedeflere ulaşılabilirliği kontrol eder.
- Talep edilen cihazların veya ekipmanların özelliklerinin belirlenmesinin ve temin edilmesini sağlar. Alet ve ekipmanların bakım, onarım ve kalibrasyon ve performans testlerini yaptırır. Gelişen teknolojiye paralel olarak Laboratuvar modernizasyonunu sağlar.
- Laboratuvarda metot validasyonu yapılmasını, standart çalışma prosedürlerinin hazırlanmasını ve bunların dökümanite edilmesini sağlar.
- Numune ve analiz kayıt defterlerinin düzenli tutulmasını ve numunelerin laboratuvarlara dağılımını sağlar.
- Laboratuvara giren numunenin tüm analizlerinin onaylanmış metotlara uygun yapılmasını sağlar. Kamu Kuruluşları tarafından talep edilen Denetim, İthalat, İhracat ve Üretim İzni numuneleri ile Özel Şahıslar tarafından talep edilen Özel İstek numunesi analizlerinin yapılmasını sağlar.
- Analiz raporlarını ve Kalite Yönetim Sistemi gereğince, KY tarafından hazırlanan tüm dokümanları onaylar.
- Tüm çalışanların kalitenin geliştirilmesine katkısının sağlanması için programları hazırlar ve uygular. Çalışanların kalite bilincinin yükseltilmesi için eğitim programları hazırlar ve uygular.
- Laboratuvar yönetimini ve personelini yapılan işin kalitesini etkileyebilecek her türlü ticari, mali ve diğer iç ve dış baskılardan, etkilerden uzak tutar.
- Laboratuvarın ulusal ve uluslararası yeterlilik testlerine katılımını sağlar.
- Kayıtların düzenli tutulmasını ve arşivlenmesini sağlar.

- Kayıt ve raporlarda gizlilik esasına uyulmasını sağlar.
- Kuruluş bünyesinde tarafsızlık, dürüstlük, gizlilik ve güvenlik esaslarının uygulanmasını sağlar.
- Kuruluşu ziyaret veya kontrol amacıyla gelen resmi heyetlere eşlik eder veya ettirir.
- Yıllık program ve bütçe hazırlıklarının yapılmasını sağlar ve uygulanmasını kontrol eder.
- Personel sicillerini yıllık olarak doldurur.
- Laboratuvardan hizmet alan müşterilerin memnuniyetinin sağlanması için özen gösterir ve yasal alandaki sorumlulukların önemini çalışan tüm personele açıklar ve bu konuda gerekli olan sürecin uygulanmasını sağlayarak konuyu takip eder.
- Kalite Yönetim Sisteminde yapılacak değişikliklerin, Kalite Yönetim Sisteminin işleyişini etkilememesi için gerekli tedbirleri alır.

b) Danışma Kurulu

- Üniversitenin bilimsel ve teknolojik potansiyelinin artırılmasında yeni Laboratuvar ve AR-GE birimlerinin kurulmasında ve Merkezin işlevleriyle ilgili olarak önerilerde bulunmak ve alınacak tedbirler ve yapılacak uygulamalar hakkında görüş bildirmek.
- Laboratuvar analizleri ve danışmanlık hizmetlerinin ücretlerinin tayininde görüş bildirmek ve gerekli durumlarda Merkezin kendileri ile ilgili birimlerinde danışmanlık yapmak.
- Alacağı kararlarla bölgedeki sanayi ve diğer bilimsel ve teknolojik kuruluşlar ile işbirliği ortamının oluşturulup geliştirilmesine katkıda bulunmak.
- Üniversite dışı finans kaynaklarının değerlendirilmesi konusunda görüş bildirmek ve bu yönde girişimlerde bulunulması için öneriler geliştirmek.
- Merkezin amaç ve çalışma konuları ile ilgili uzmanların görüş ve önerilerinin alınmasını sağlamak.
- Müdürün talepleri doğrultusunda plan, program ve bütçe önerileri hakkında görüş bildirmek.

c) Yönetim Kurulu

- Yönetmelikte belirtilen esaslar doğrultusunda Merkezin faaliyetlerini düzenlemek, Merkezin çalışma ilkeleri, işleyişi, yönetimi, laboratuvarların işleyişi ve sorumluları ile ilgili konularda gerekli kararları almak.
- Merkeze bağlı olarak çalışacak AR-GE birimlerini ve bunlardan sorumlu olacak elemanları belirlemek.

- Merkezin çalışmaları ile ilgili plan ve programları hazırlamak, bunların uygulanmasını sağlamak ve gerekli durumlarda usul ve esasları hazırlayarak Rektörlüğe sunmak.
- Araştırma projelerinin desteklenme esaslarını belirlemek, bu esaslar doğrultusunda sunulan projelerin Merkezin amacına uygun olup olmadığını kontrol etmek, öncelikli projeleri belirlemek ve bunların araştırmacılara duyurulmasını ve yürütülmesini takip etmek.
- Müdür tarafından faaliyet dönemi sonunda hazırlanacak faaliyet raporunun düzenlenmesi ile ilgili esasları belirlemek, sunulan raporları, program ve bütçe önerilerini değerlendirmek ve raporlar doğrultusunda bir sonraki döneme ait çalışma programını düzenlemek.
- Danışma Kurulunun da önerilerini dikkate alarak Merkez laboratuvarlarında ve AR-GE birimlerinde yapılacak analizlerle bunların ücretlerini ve danışmanlık hizmetleri için ücretleri belirlemek ve Üniversite Yönetim Kuruluna sunulmak üzere Rektörlüğe bildirmek.
- Müdürün gündeme getireceği her türlü konuyu karara bağlamak.
- Danışma kurulunda belirtilen görüş ve öneriler doğrultusunda kararlar almak.

d) Mali Yetki Görev ve Sorumluluklar

Mali Yetkililer

	Adı Soyadı / Unvanı	Görevi
Harcama Yetkilisi	Doç. Dr. S.Beyza Ö.SARIKAYA	Müdür
Gerçekleştirme Görevlisi	Yrd. Doç. Dr. E.Emine ŞÜKÜROĞLU	Müd.Yrd.
Taşınır Kayıt ve Kontrol Yetkilisi	İsmail YAPICI	Memur

C- İdareye İlişkin Bilgiler

1. Fiziksel Yapı



Laboratuvarlar	m²
Enstrümantal Analiz Laboratuvarı-1	25 m ²
Enstrümantal Analiz Laboratuvarı-3	45 m ²
Kimyasal Analizler Laboratuvarı-1	63 m ²
Kimyasal Analizler Laboratuvarı-2	25 m ²
Moleküler Biyolojik ve Genetik Laboratuvarı	140 m ²
Mikrobiyolojik Analizler Laboratuvarı	85 m ²
Temizlik ünitesi	25 m ²
Jeoloji Mühendisliği Laboratuvarı	110 m ²
Makine Mühendisliği Laboratuvarı	110 m ²
Harita Mühendisliği Laboratuvarı	50 m ²
İnşaat Mühendisliği Laboratuvarı	110 m ²
Jeofizik Mühendisliği Laboratuvarı	50 m ²
TOPLAM	863 m²

1.1. Sosyal Alanlar

1.1.1. Toplantı – Konferans Salonları

	Kapasitesi					
	0–50	51–75	76–100	101–150	151–250	251–Üzeri
Toplantı Salonu	1					
Konferans Salonu						
Toplam	1					

1.2. Hizmet Alanları

1.2.1. Akademik Personel Hizmet Alanları

	Sayısı (Adet)	Alanı (m ²)	Kullanan Sayısı (Kişi)
Çalışma Odası	3	25 m ²	4
Toplam	3	25 m ²	4

1.2.2. İdari Personel Hizmet Alanları

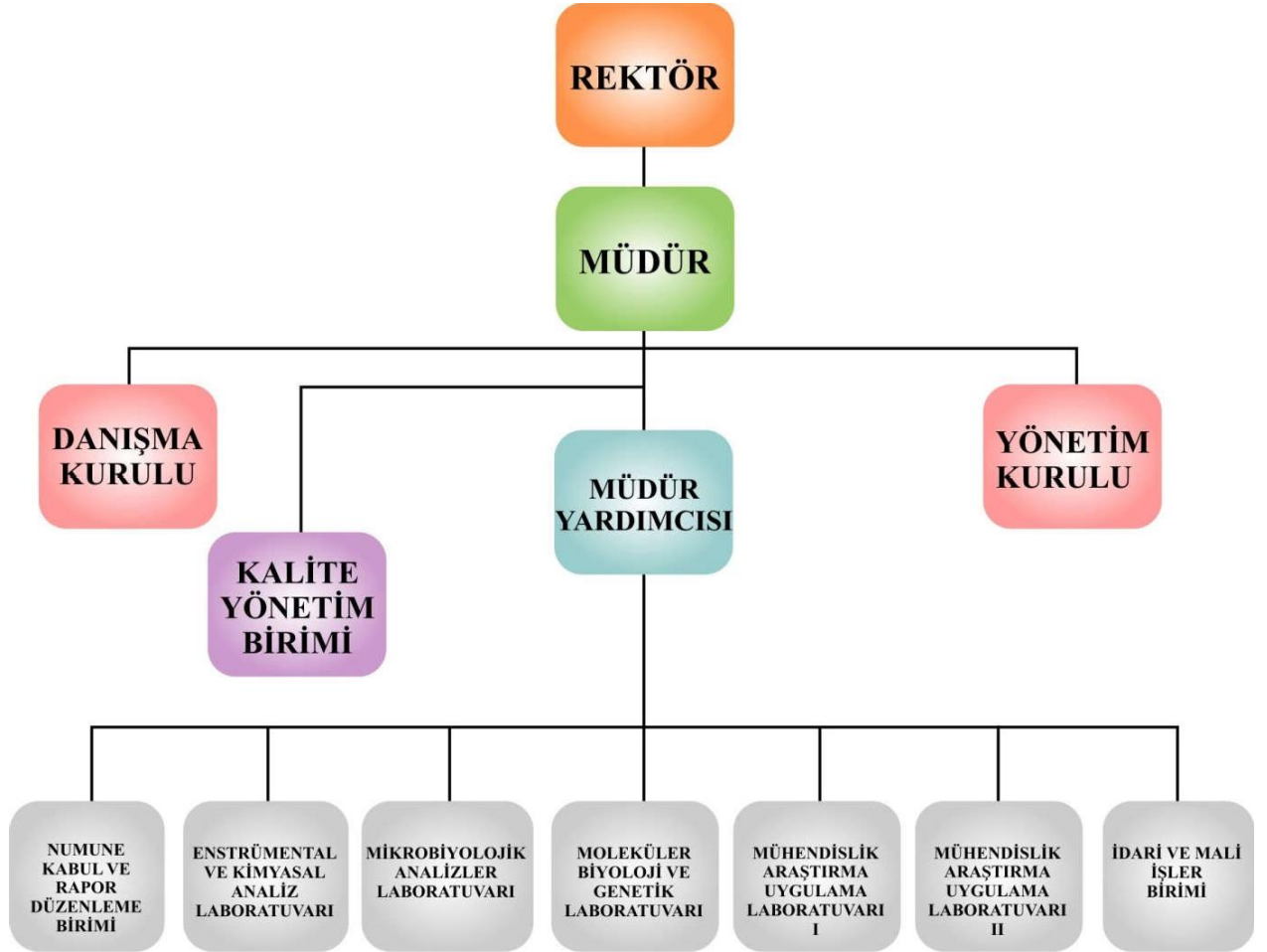
	Sayısı (Adet)	Alanı (m ²)	Kullanan Sayısı (Kişi)
Servis			
Çalışma Odası	5	20 m ²	5
Toplam	5	35 m ²	5

1.4. Diğer Alanlar

Birim	Sayı (Adet)	Alan (m ²)
Sistem Odası	1	20m ²
Duş	4	10m ²
Mutfak	1	15m ²
Numune kabul	2	20m ²
Soğuk Hava Deposu	1	20m ²
Jeneratör Odası	1	20m ²
Engelli Lavabosu	4	8m ²
Toplam Kapalı Alanı	14	113m²

2. Örgüt Yapısı

MALUAM Müdürlüğü, Gümüşhane Üniversitesi Rektörlüğüne direkt olarak bağlı tek üst yöneticisi olan kuruluştur. Laboratuvarımız Müdür, Müdür Yardımcısı, Kalite Yönetim Birimi, ana hizmet birimleri ve yardımcı hizmet birimlerinden oluşan yapısı **Organizasyon Şemasında (DDKY001)** belirtildiği şekildedir. Bu birimlerin görev ve yetkileri ve birbirleri ile olan ilişkileri **Personel Yetki ve Sorumluluk Talimatı (TLKY001)** tanımladığı şekildedir.



3. Bilgi ve Teknolojik Kaynaklar

3.1. Yazılımlar

3.2. Bilgisayarlar

Masa üstü bilgisayar Sayısı: 6 Adet

Taşınabilir bilgisayar Sayısı: 2 Adet

3.4- Diğer Bilgi ve Teknolojik Kaynaklar

Cinsi	İdari Amaçlı (Adet)	Eğitim Amaçlı (Adet)	Araştırma Amaçlı (Adet)
Projeksiyon	1		
Slayt makinesi			
Tepegöz			
Episkop			
Barkot Okuyucu			
Baskı makinesi			
Fotokopi makinesi	2		
Faks	1		
Fotoğraf makinesi			
Kamera			
Televizyon			
Tarayıcı			
Müzik Seti			
Mikroskop			5
DVD			

3.5- Tablo Cihaz ve Alet Listesi

Laboratuvar adı	Cihaz adı	Adet
Moleküler Biy. ve Genetik	Buzdolabı (Laboratuvar Tipi)	1 adet
	Derin Dondurucu (-80 °C)	2 adet
	Soğutma Cihazı	1 adet
	Dikey Elektroforez+ Güç Kaynağı	1 adet
	Eliza Okuyucu/ Doku Ölçer (Yıkayıcısı İle Birlikte)	1 adet
	Thermal Cycler	1 adet
	Etüv (Karbodioksitli)	2 adet
	Hassas Terazi	1 adet
	Terazi	1 adet
	Laminar Flow Kabin (Biosafety Steril Kabin)	1 adet
	Mikroskop (Görüntü Alma Özelliği)	1 adet
	Mikroskop (İnvört)	1 adet
	PCR (Real Time)	1 adet
	Etüv	1 adet

	Santrifüj	1 adet
	Soğutmalı Santrifüj	1 adet
	Uv Kabin	1 adet
	Blender	1 adet
	Vortex Karıştırıcı	1 adet
	Yatay elektroforez+güç kaynağı	1 adet
	Ph metre	1 adet
Mikrobiyoloji Laboratuvarı	Buzdolabı (Laboratuvar Tipi)	1 adet
	Buzdolabı (Laboratuvar Tipi)	1 adet
	Soğutma Cihazı	2 adet
	İnkübatör	4 adet
	Etüv (Vakumlu)	1 adet
	Blender	1 adet
	Otoklav	1 adet
	Buz Makinası (Dondurma Cihazı)	1 adet
	Ultrasonik Banyo	1 adet
	Su Banyosu	1 adet
	Su Banyosu	1 adet
	Terazi	2 adet
	Ultra Turrax	1 adet
	Densitometre (Hücre Sayısı)	1 adet
	Laminar Flow Kabin (Biosafety Steril Kabin)	1 adet
Kimyasal Analiz Lab-1	Çeker Ocak	2 adet
	Etüv	3 adet
	Gerber Santrifüj (Isıtmalı)	1 adet
	Hassas Terazi	1 adet
	Terazi	2 adet
	Homojenizatör	1 adet
	Kül Fırını (Max 1200 Derece)	2 adet
	Manyetik Karıştırıcı (Isıtıcı)	1 adet
	Mikrodalga Yakma Ünitesi	1 adet
	Peristaltik Pompa	1 adet
	Blender	1 adet
	Ph Metre	1 adet
	Su Banyosu 6 Gözlü	1 adet
	Vakum Pompası	1 adet
	Vortex Karıştırıcı	2 adet
	Buzdolabı (Laboratuvar Tipi)	1 adet
	Türbidimetre	1 adet
	Bio Ölçüm Cihazı	1 adet
	Florometre	1 adet
Kimyasal Analiz Lab-2	Ham Selüloz (Adf/Ndf) Tayin Cihazı	1 adet
	Kjeldahl Destilasyon ve Yakma Ünitesi	1 adet
	Karlfisher Su Tayin Cihazı	1 adet
	Advantage G1 Rotary Evaporatör	1 adet
	Balon ısıtıcı	1 adet
Enstrümental Analiz-1	Buzdolabı	1 adet
	Hplc-Dad/Fld/R1d/Ecd/Ecd	1 adet
	Refraktometre	1 adet
	Spektrofotometre	1 adet

Enstrümental Analiz-2	Erime Noktası Tayin Cihaz	1 adet
	Gc-Fid (Oto Örnekleyicili+Head Space)	1 adet
	Gc-Ms (Oto Örnekleyicili)	1 adet
	Orbital Çalkalayıcı	1 adet
	Soğutma Cihazı	1 adet
	Vizkozimetre	1 adet
Enstrümental Analiz-3	Donma Noktası Tayin Cihazı	1 adet
	ICP-MS	1 adet
	Soğutma Cihazı	1 adet
	Terazi	1 adet
	Oksijenmetre	1 adet
	Polarimetre	1 adet
Temizlik Odası	Saf Su Cihazı	1 adet
	Saf Su Cihazı (Bisdistile)	1 adet
	Su Arıtma Sistemi	1 adet
	Otoklav	1 adet
Makine Mühendisliği	Enerji Ekipmanı	1 adet
	Çekme Basma Test Cihazı	1 adet
İnşaat Mühendisliği	Yüksek Performans Prob Çakma Test Sistemi	1 adet
	Otomatik Zemin Kompaktörü	1 adet
	Yarı Otomatik Likit-Limit Penotremetresi	1 adet
	Saha Tipi Su kalitesi Çoklu Parametre Ölçer	1 adet
	Akustik Doppler Akış ve Debi Ölçüm Cihazı	1 adet
Harita Mühendisliği	Hava İstasyonu (Uçak)	1 adet
	Laser Tarayıcı	1 adet
	A 0 Printer (Renkli)	1 adet
	Uzaktan Kumanda Sistemi	1 adet
	Multi Spektral Kamera	1 adet
	Yer İstasyonu/Total Station (Reflektörsüz)	2 adet
	Sürgülü Giyotin	1 adet
Jeoloji Mühendisliği	Halkalı Öğütücü	1 adet
	Çeneli Öğütücü	1 adet
	Ufalayıcı Değirmeni	1 adet
	Hassas Kesme Cihazı	1 adet
	Kaba Aşındırma Cihazı	1 adet
	Parlatma Cihazı	1 adet
	Cevher Mikroskobu	1 adet
	Sıvı Kapanım Düzeneği (Mikroskoplu)	1 adet
	Binoküler Mikroskop	1 adet
Jeofizik Mühendisliği	İvme Ölçer	3 adet
	Manyetometre	1 adet
	Ground P. Radar (GPR)	1 adet

4. İnsan Kaynakları

4.1. Akademik Personel

Akademik Personel					
	Kadroların Doluluk Oranına Göre			Kadroların İstihdam Şekline Göre	
			Toplam	Tam Zamanlı	Yarı Zamanlı
Profesör					
Doçent		1	1		
Yrd. Doçent	13/b-4	2	2		
Öğretim Görevlisi		2	2		
Okutman					
Çevirici					
Eğitim- Öğretim Planlamacısı					
Araştırma Görevlisi		1	1		
Uzman					

Akademik Personelin Yaş İtibariyle Dağılımı						
	21-25 Yaş	26-30 Yaş	31-35 Yaş	36-40 Yaş	41-50 Yaş	51- Üzeri
Kişi Sayısı		1	3	2		
Yüzde						

4.7- İdari Personel

İdari Personel (Kadroların Doluluk Oranına Göre)			
			Toplam
Genel İdari Hizmetler	13/b-4	1	1
Sağlık Hizmetleri Sınıfı			
Teknik Hizmetleri Sınıfı	13/b-4	4	4
Eğitim ve Öğretim Hizmetleri Sınıfı			
Avukatlık Hizmetleri Sınıfı			
Din Hizmetleri Sınıfı			
Yardımcı Hizmetli			
Toplam			5

4.8- İdari Personelin Eğitim Durumu

İdari Personelin Eğitim Durumu					
	İlköğretim	Lise	Ön Lisans	Lisans	Y.L. ve Dokt.
Kişi Sayısı			1	4	
Yüzde					

4.9- İdari Personelin Hizmet Süreleri

İdari Personelin Hizmet Süresi						
	1 – 3 Yıl	4 – 6 Yıl	7 – 10 Yıl	11 – 15 Yıl	16 – 20 Yıl	21 - Üzeri
Kişi Sayısı	1	3	1			
Yüzde						

4.10- İdari Personelin Yaş İtibariyle Dağılımı

İdari Personelin Yaş İtibariyle Dağılımı						
	21-25 Yaş	26-30 Yaş	31-35 Yaş	36-40 Yaş	41-50 Yaş	51- Üzeri
Kişi Sayısı		3	1	1		
Yüzde						

4.11- İşçiler

İşçiler (Çalıştıkları Pozisyonlara Göre)			
	Dolu	Boş	Toplam
Sürekli İşçiler	-	-	-
Vizeli Geçici İşçiler (adam/ay)	-	-	-
Vizesiz işçiler (3 Aylık)	-	-	-
Toplam	-	-	-

4.12- Sürekli İşçilerin Hizmet Süreleri

Sürekli İşçilerin Hizmet Süresi						
	1 – 3 Yıl	4 – 6 Yıl	7 – 10 Yıl	11 – 15 Yıl	16 – 20 Yıl	21 - Üzeri
Kişi Sayısı	-	-	-	-	-	-
Yüzde	-	-	-	-	-	-

4.13- Sürekli İşçilerin Yaş İtibariyle Dağılımı

Sürekli İşçilerin Yaş İtibariyle Dağılımı						
	21-25 Yaş	26-30 Yaş	31-35 Yaş	36-40 Yaş	41-50 Yaş	51- Üzeri
Kişi Sayısı	-	-	-	-	-	-
Yüzde	-	-	-	-	-	-

5. Sunulan Hizmetler

Üniversite birimlerinin ortak ihtiyacı olan ileri araştırma düzeneklerini sağlayarak Merkez araştırma birimlerinde ortak kullanıma sunmak. Bilim ve teknoloji alanında gelişmeye katkıda bulunmak ve endüstriye ilişkin sorunları çözümlenmek üzere araştırmalar yapmak, kalkınma planlarının öngördüğü alanlarda gelecekte karşılaşılabilecek sorunlara çözüm yolları aramak. Araştırma sonuçlarını duyurmak ve bunların uygulanmasına yardımcı olmak, gerektiğinde uygulama planları yapmak, yeni bir malzeme, mamul veya sürecin üretim aşamasına geçmesi için gerekli donanım, sistem ve özellikleri belirlemek, öncü tesisler kurmak. Özel sektör, kamu kurum ve kuruluşları ile akademisyen ve araştırmacıların talep ettikleri analizleri, karşılaştıkları bilimsel, teknik ve uygulamaya ilişkin sorunları çözmeye yönelik hizmetleri yapmak. Üretim ve işletmede karşılaşılan teknolojik güçlüklerde danışmanlık yapmak. Merkezin çalışma alanına giren konularda konferans, kurs, seminer, sempozyum, kongre gibi ulusal ve uluslararası bilimsel toplantılar düzenlemek. Yurt içindeki ve dışındaki ilgili kamu ve özel araştırma kuruluşları ve merkezleri ile işbirliği yapmak, bilgi alışverişinde bulunmak, ileri teknoloji projeleri için maddi destek sağlamaya çalışmak. Öncelikle ülke ve bölge ihtiyaçlarına yönelik olmak üzere araştırma projelerini desteklemek ve uygulamak. Merkezin ihtiyacı olan elemanların yurt içinde ve dışında yetiştirilmesine yönelik çalışmalar yapmak, yurt içi ve yurt dışından bu amaçlarla gelecek araştırmacılara imkân hazırlamak, öneriler geliştirmek. Bilim ve teknoloji alanında tanınmış araştırmacıların Üniversite bünyesinde istihdam edilmesine yönelik çalışmalar yapmak. Teknolojik gelişmeleri sürekli izleyerek laboratuvardaki cihazların günün koşullarına uygun olarak geliştirilmesini sağlamak ve Üniversitenin proje yürütme potansiyelini artırmak. Merkezi Araştırma Laboratuvarının tanıtımını gerçekleştirmek. **MALUAM Müdürlüğü Gümüşhane Üniversitesi Merkez kampüsünde Bağlarbaşı GÜMÜŞAHANE** adresindeki sabit tesislerinde görevini yürütmektedir.

2017 Yılı Hizmetleri

5.1- 2017 Yılı Aylık Bazda Yapılan Çalışmalar

OCAK AYI ANALİZLERİ

NO	Numune Sayısı	Adı Soyadı	Analiz Nedeni	Numunenin Cinsi	İstenen Analizler	Analiz Ücreti (TL)
1	15	Doç. Dr. Osman ÜÇÜNCÜ	Gümüşhane Üniversitesi BAP 16.F5115.02.02 Nolu Projesi	Bal	Nem, Sakkaroz, fruktoz, Glukoz, Suda Çözünmeyen Madde, Serbest Asitlik, Elektrik İletkenliği, Diastaz Sayısı, HMF, Prolin, Naftalin, Aroma Bileşikleri	6.774,14
2	11	Doç. Dr. Huri İLYASOĞLU	Gümüşhane Üniversitesi BAP 15.A0114.02.01 Nolu Projesi	Yoğurt	Mineral(Ca, K, P, Fe, Na, Zn, Cu, Se, Mg, Mn)	843,70
3	1	Zeynep Ana Yurt Müdürlüğü/Gümüşhane	Özel İstek	Ayçiçek Yağı	Yağ Asitleri, Özgül Ağırlık, Kırılma indisi, uçucu madde, Asitlik	365,80
4	3	Arş. Gör. Ebru TANRIVERDİ	Araştırma		Oksalik Asit Analizi	584,10
5	3	Buğra Tem. San. Tic. Ltd. Şti.	Yemekhane Denetimi	Yemek	Salmonella spp., Bacillus cereus	728,71
6	4	Arş. Gör. Kübra AKTAŞ	Araştırma		Mineral, Ham Yağ	495,56

ŞUBAT AYI ANALİZLERİ

NO	Numune Sayısı	Adı Soyadı	Analiz Nedeni	Numunenin Cinsi	İstenen Analizler	Analiz Ücreti(TL)
7	4	Doğan Organik Ürünler San. Ve Tic.	Özel İstek	Süt	Toplam Enterobacteriaceae	325,68
8	3	OR-AT Gıda Yemek Ltd Şti.	Yemekhane Denetimi	Yemek	Salmonella spp., Bacillus cereus	728,71
9	3	SA-ME İnş. Taahüt Gıda Yemek Ltd. Şti.	Yemekhane Denetimi	Yemek	Salmonella spp., Bacillus cereus	728,71

MART AYI ANALİZLERİ

NO	Numune Sayısı	Adı Soyadı	Analiz Nedeni	Numunenin Cinsi	İstenen Analizler	Analiz Ücreti(TL)
10	12	SA-ME İnş. Taahüt Gıda Yemek Ltd. Şti.	Yemekhane Denetimi	Yemek	Salmonella spp., Bacillus cereus	2.186,13
11	1	SA-ME İnş. Taahüt Gıda Yemek Ltd. Şti.	Özel İstek	Yemek	Salmonella spp., E coli	212,40

NİSAN AYI ANALİZLERİ

NO	Numune Sayısı	Adı Soyadı	Analiz Nedeni	Numunenin Cinsi	İstenen Analizler	Analiz Ücreti(TL)
12	1	USTA Oksijen ve sınav Gazlar Ltd.Şti.	Özel İstek	Yangın Söndürücü KKT	% MAP Analizi	94,40
13	9	SA-ME İnş. Taahüt Gıda Yemek Ltd. Şti.	Yemekhane Denetimi	Yemek	Salmonella spp., Bacillus cereus	2.017,80

MAYIS AYI ANALİZLERİ

NO	Numune Sayısı	Adı Soyadı	Analiz Nedeni	Numunenin Cinsi	İstenen Analizler	Analiz Ücreti(TL)
14	3	Yrd. Doç. Dr. Tuba ACET	Araştırma	Bitki	DPPH	708,00
15	9	SA-ME İnş. Taahüt Gıda Yemek Ltd. Şti.	Yemekhane Denetimi	Yemek	Salmonella spp., Bacillus cereus	2.017,80
16	1	Şehit Ebe Kevser Ağız ve Diş Sağlığı Merkezi/ Gümüşhane	Özel İstek	Diş Protezi	Yakma ve Mineral Analizi	106,20
17	1	Aşçıoğlu Yemek Ltd. Şti.	Yemekhane Denetimi	Yemek	Salmonella spp., Bacillus cereus	224,20

HAZİRAN AYI ANALİZLERİ

NO	Numune Sayısı	Adı Soyadı	Analiz Nedeni	Numunenin Cinsi	İstenen Analizler	Analiz Ücreti(TL)
18	249	Doç. Dr. Alaaddin VURAL	TÜBİTAK 115Y146 nolu proje	Toprak	Mineral Analizi	12.340,44
19	8	Yrd. Doç. Dr. Bülent AKAR	Gümüşhane Üniversitesi BAP 16.B01222.02.01 Nolu Projesi	Sıvı	Mineral Analizi	566,40
20	4	Yrd. Doç. Dr. Bülent AKAR	Gümüşhane Üniversitesi BAP 16.B01222.02.01 Nolu Projesi		Numune Yakma	94,40
21	1	Doç. Dr. Sevim Beyza ÖZTÜRK SARIKAYA	Özel İstek	Dağ Çayı	Mineral Analizi, Mikroalga	88,50
22	1	Aşçıoğlu Yemek Ltd. Şti.	Yemekhane Denetimi	Yemek	Salmonella spp., Bacillus cereus	224,20
23	4 (1Gün)	Yrd. Doç. Dr. Bülent AKAR	Gümüşhane Üniversitesi BAP 16.B01222.02.01 Nolu Projesi	Sıvı	HANNA Ve YSI (Florür, Klorür. pH, İletkenlik, Sıcaklık)	118,00

TEMMUZ AYI ANALİZLERİ

NO	Numune Sayısı	Adı Soyadı	Analiz Nedeni	Numunenin Cinsi	İstenen Analizler	Analiz Ücreti(TL)
24	49	Doç. Dr. Alaaddin VURAL	TÜBİTAK 115Y146 nolu proje	Toprak	Mineral Analizi	2.428,44
25	6	Doğan Organik Ürünler San. Ve Tic.	Özel İstek	Süt	Toplam Enterobacteriaceae	424,80
26	3	SA-ME İnş. Taahüt Gıda Yemek Ltd. Şti.	Yemekhane Denetimi	Yemek	Salmonella spp., Bacillus cereus	672,60
27	2	Yrd. Doç. Dr. Emine Ebru ŞÜKÜROĞLU	Gümüşhane Üniversitesi BAP 16.F5111.02.01 Nolu Projesi	Seramik Kaplanmış Metal	Gram boyama, Antibakteriyel Analiz Polarize Mikroskop	174,64
28	1	Aşçıoğlu Yemek Ltd. Şti.	Yemekhane Denetimi	Yemek	Salmonella spp., Bacillus cereus E.coli	306,80
29	200 (1 Gün)	Doç. Dr. Ali GÜNDOĞDU	Araştırma	Su	HANNA (Flörür, Klorür)	59,90

30	44 (2 Gün)	Doç. Dr. Çiğdem SAYDAM EKER	Araştırma	Kayaç	Öğütme	51,92
31	40 (1 Gün)	Prof. Dr. Abdurrahman DOKUZ	Araştırma	Kayaç	Öğütme	51,92
32	4 (1 Gün)	Yrd. Doç. Dr. Bülent AKAR	Gümüşhane Üniversitesi BAP 16.B01222.02.01 Nolu Projesi	Sıvı	HANNA Ve YSI (Florür, Klorür. pH, İletkenlik, Sıcaklık)	118,00

AĞUSTOS AYI ANALİZLERİ

NO	Numune Sayısı	Adı Soyadı	Analiz Nedeni	Numunenin Cinsi	İstenen Analizler	Analiz Ücreti(TL)
33	3 (3Gün)	Ersoy KABADAYI	Araştırma	Kayaç	Öğütme	177,00
34	40(3 Gün)	Mustafa RİZELİ	Araştırma	Kayaç	Öğütme	141,60
35	4	Doğan Organik Ürünler San. Ve Tic.	Özel İstek	Süt	Toplam Enterobacteriaceae Sayımı, Protein, Yağ, pH	1156,40

EYLÜL AYI ANALİZLERİ

NO	Numune Sayısı	Adı Soyadı	Analiz Nedeni	Numunenin Cinsi	İstenen Analizler	Analiz Ücreti(TL)
36	2	Çiçekler LTD. ŞTİ	Özel İstek	Havuz Suyu	P.aeruginosa Sayımı (Mikrofiltrasyon Yöntemi)	165,20
37	1	Erzincan Oksijen Gaz Ltd. Şti.	Özel İstek	Yangın Söndürücü KKT	% MAP Analizi	94,40
36	1	Aşçıoğlu Yemek Ltd. Şti.	Yemekhane Denetimi	Yemek	Salmonella spp., Bacillus cereus	224,20
38	4 (1 Gün)	Yrd. Doç. Dr. Bülent AKAR	Gümüşhane Üniversitesi BAP 16.B01222.02.01 Nolu Projesi	Sıvı	HANNA Ve YSI (Florür, Klorür. pH, İletkenlik, Sıcaklık)	118,00
39	2 (1 Saat)	Yrd. Doç. Dr. Azer ÖZAD DÜZGÜN	Özel İstek		Santrifüj	11,80

EKİM AYI ANALİZLERİ

NO	Numune Sayısı	Adı Soyadı	Analiz Nedeni	Numunenin Cinsi	İstenen Analizler	Analiz Ücreti(TL)
40	40 (3 Gün)	Yrd. Doç. Dr. Cem YÜCEL	Araştırma	Kayaç	Öğütme	77,82
41	2	SA-ME İnş. Taahüt Gıda Yemek Ltd. Şti.	Yemekhane Denetimi	Yemek	Salmonella spp., Bacillus cereus	448,40
42	139	Doç. Dr. Alaaddin VURAL	TÜBİTAK 115Y146 nolu proje	Toprak	Mineral Analizi	6.888,84
43	6	SA-ME İnş. Taahüt Gıda Yemek Ltd. Şti.	Yemekhane Denetimi	Yemek	Salmonella spp., Bacillus cereus	1.345,20
44	4	Duygu ÖZDEŞ	Özel İstek	----	Baskı	126,00
45	1	Cuma ZEHİROĞLU	Özel İstek	----	Baskı	25,00
46	1	Rahime DÜNDAR	Özel İstek	----	Baskı	25,00
47	2	Sefa YALVAÇ	Özel İstek	----	Baskı	30,50
48	1	E. Emine ŞÜKÜROĞLU	Özel İstek	----	Baskı	25,00

KASIM AYI ANALİZLERİ

NO	Numune Sayısı	Adı Soyadı	Analiz Nedeni	Numunenin Cinsi	İstenen Analizler	Analiz Ücreti(TL)
49	1	Serdar Mak. San Ve Tek. Ltd. Şti.	Özel İstek	Yangın Söndürücü KKT	% MAP Analizi	106,20
50	9	SA-ME İnş. Taahüt Gıda Yemek Ltd. Şti.	Yemekhane Denetimi	Yemek	Salmonella spp., Bacillus cereus	2.017,80
51	12 (4 Kaynak)	Yrd. Doç. Dr. Şekip Şadiye YAŞAR	Gümüşhane Üniversitesi BAP 17.B0116.02.01 Nolu Projesi	Kaynak	Gürültü Ölçümü	802,40
52	3	USTA Oksijen ve sınıai Gazlar Ltd.Şti.	Özel İstek	Yangın Söndürücü KKT	% MAP Analizi	318,60
53	1	Süleyman Sırrı KATIRCIOĞLU	Özel İstek	Toz	Mineral Analizi	118,00
54	1	Gümüşhane İl Milli Eğitim Müdürlüğü	Özel İstek	Yangın Söndürücü KKT	% MAP Analizi	106,20
55	1	Ramazan KIRMA	Özel İstek	----	Baskı	10,00

56	3	Sevim Beyza ÖZTÜRK	Özel İstek	----	Baskı	124,60
57	1	Hakan ÇAM	Özel İstek	----	Baskı	5,00

ARALIK AYI ANALİZLERİ

NO	Numune Sayısı	Adı Soyadı	Analiz Nedeni	Numunenin Cinsi	İstenen Analizler	Analiz Ücreti(TL)
58	5 (1 Gün)	Arş. Gör. Kadir SÜNNETÇİ	Araştırma	Kayaç	Öğütme	25,96
59	84 (28Kaynak)	Yrd. Doç. Dr. Şekip Şadiye YAŞAR	Gümüşhane Üniversitesi BAP 17.B0116.02.01 Nolu Projesi	Kaynak	Gürültü Ölçümü	5616,80
60	1	Trabzon Vakfikebir Devlet Hastanesi	Özel İstek	Yangın Söndürücü KKT	% MAP Analizi	106,20
61	81	Yrd. Doç. Dr. Mehmet BAŞOĞLU	Gümüşhane Üniversitesi BAP 17.B0116.02.01 Nolu Projesi		Elmas Pasta İle Parlatma Yapımı	95,58
62	70	Yrd. Doç. Dr. Mehmet BAŞOĞLU	Gümüşhane Üniversitesi BAP 17.B0116.02.01 Nolu Projesi		Polarize Mikroskop İle Görüntüleme	743,40
63	70	Yrd. Doç. Dr. Mehmet BAŞOĞLU	Gümüşhane Üniversitesi BAP 17.B0116.02.01 Nolu Projesi		Kayaç Numunelerde Hassas Kesit Yapımı	660,80
64	23	Gümüşhane Üniversitesi Yapı İşleri Daire Başkanlığı	Özel İstek	Doğal Gaz Kazanları	O ₂ Ölçümü, CO Ölçümü, Baca Gazı Sıcaklığı, Ortam Sıcaklığı	0,00
65	1	Kelkit İlçe Milli Eğitim Müdürlüğü	Özel İstek	Yangın Söndürücü KKT	% MAP Analizi	106,20
66	9	SA-ME İnş. Taahüt Gıda Yemek Ltd. Şti.	Yemekhane Denetimi	Yemek	Salmonella spp., Bacillus cereus E.coli	2.017,80
67	3	SA-ME İnş. Taahüt Gıda Yemek Ltd. Şti.	Yemekhane Denetimi	Yemek	E.coli	247,86

NO	Numune Sayısı	Adı Soyadı	Analiz Nedeni	Numunenin Cinsi	İstenen Analizler	Analiz Ücreti(TL)
68	3	Vildan ORAL	Özel İstek	----	Baskı	84,00
69	1	Sevil CENGİZ	Özel İstek	----	Baskı	28,00
70	1	Zekiye GÖKTEKİN	Özel İstek	----	Baskı	28,00
71	1	Sergen GÜZEL	Özel İstek	----	Baskı	28,00
72	40	Halil ANAÇ	Özel İstek	----	Baskı	40,00
73	120	Sümeyye KALAYCI	Özel İstek	----	Baskı	180,00
74	20	Lokman ODABAŞ	Özel İstek	----	Baskı	30,00

Yönetim ve İç Kontrol Sistemi

Müdürlüğümüzde, 5018 sayılı Kamu Mali Yönetimi ve Kontrol Kanununun 55, 56, 57, 58, 59 ve 60'ıncı maddeleri ile 31.12.2005 tarih ve 26040 sayılı 3. mükerrer Resmi Gazetede yayımlanan, İç kontrol ve Ön Mali Kontrole İlişkin Usul ve Esaslarda belirtilen hükümler doğrultusunda yapılan çalışmaların özeti şöyledir.

MALUAM tahsis edilen bütçe ödenekleri, harcama yetkilisinin (Müdür) bilgisi ve talimatı doğrultusunda satın alma memuru, tahakkuk memuru, ayniyat memuru ve muhasebe memurları tarafından Kanun ve Yönetmeliklere uygun olarak hazırlanan harcamalara ilişkin belgeler, Gerçekleştirme Görevlisi tarafından harcama öncesi gerekli kontrol ve denetim yapıldıktan sonra satın alma ve harcama işlemleri gerçekleştirilir.

II- AMAÇ ve HEDEFLER

A- İdarenin Amaç ve Hedefleri

Fakültemizin akademik kadrosunu güçlendirerek Eğitim-Öğretim standardını yükseltmek ve ihtiyaç duyulan çağdaş fiziki altyapıyı oluşturmak ve geliştirmektir. Bu amaçla kısa ve orta vadeli hedefler amaçlanmıştır.

Kısa Vadeli Hedefler;

1. Araç-Gereç Hedefleri:

- a- Laboratuvarların alt yapısının geliştirilmesi

2. Akademik Kadro Hedefleri:

- a- Mevcut sistemlerin aktif halde kullanılabilmesi için uzman kadrolarının artırılması

3. İdari Personel Hedefleri:

- a- Laboratuvar imkanlarının geliştirilmesi doğrultusunda amaca uygun olarak teknik personelin temini ve alanı doğrultusunda yetiştirilmesi

4-Sosyal ve Kültürel Hedefler:

- a- İdari, teknik, akademik ve diğer personelimizin sosyal-kültürel, sportif faaliyetleri ve diğer sosyal tesislerin temini noktasında çalışmalara hız verilmesi

Orta ve Uzun Vadeli Hedefler;

B- Temel Politikalar ve Öncelikler

Sahip olduğumuz imkânlar çerçevesinde mevcut fiziki ortamların ve insan kaynaklarını en iyi şekilde kullanarak eksikliklerimizin giderilmesi için yoğun bir çalışma yapılması temel politikamızdır. Öte yandan olanaklarımızı artırabilmenin bir yolu olarak görülen dışa açılım ve sanayi ile işbirliğinin geliştirilmesi hususunda azami gayret sarf edilecektir.

III- FAALİYETLERE İLİŞKİN BİLGİ VE DEĞERLENDİRMELER

A- Mali Bilgiler

1. Bütçe Uygulama Sonuçları

Kurumsal	2017 YILI HAZİNE YARDIMI						
	HAZİNE YARDIMI	Bütçe Ödeneği	Serbest Ödenek (b)	Gerçekleşme Durumu% (a*100)/b	Kesin Harcama(a)	Kalan Ödenek	Açıklama
38.90.0559.01.04.09.00	03.2. Tüketime Yönelik Mal ve Malzeme Alımı	5.000,00		% 99,77	4.988,52	11,48	Yıl içinde 5.000,00 TL ödenek olup % 99,77'si mal ve malzeme alımında kullanılmıştır.
	03.3 Yolluklar	1.000,00		% 0,00	0,00	1.000,00	Yıl içinde ,1.000,00 TL ödenek olup % 0,00'i yolluk harcamalarında kullanılmıştır.
38.90.0559.09.04.01.00	03.2 Tüketime Yönelik Mal ve Malzeme Alımı	49.500,00		% 98,44	48.730,07	769,93	Yıl içinde 49.500,00 TL ödenek olup % 98,44'ü mal ve malzeme alımında kullanılmıştır.
	03.7.Menkul Mal, Gayrimaddi Hak Alım, Bakım Ve Onarım Giderleri	83.100,00		% 88,96	73,927,00	9.173,00	Yıl içinde 83.100,00 TL ödenek olup % 88,96'si Menkul Mal, Gayrimaddi Hak Alım, Bakım Ve Onarım Giderlerinde Kullanılmıştır.
38.90.0559.09.04.01.07	03.2. Tüketime Yönelik Mal Alımı için	5.000,00		% 100,00	5.000,00	0,00	Yıl içinde 5.000,00 TL ödenek olup % 100'ü mal ve malzeme alımında kullanılmıştır.
	Toplam	143.600,00		% 92,37	132.645,59	10.954,41	

2. Temel Mali Tablolara İlişkin Açıklamalar

Bütçe ödeneği **143.600,00 TL**'dir, Tamamı serbest ödenek olarak kullanılmış ve **132.645,59 TL** 'lik bölümü kesin harcama olarak gerçekleştirilmiştir. Gerçekleştirme durumu ise % **92.37**'dir.

B- Performans Bilgileri

1. Faaliyet ve Proje Bilgileri

Müdürlüğümüzde aktif olan beş laboratuvar yanında önümüzdeki yıllarda aktif hale getirilmesi düşünülen dört laboratuvarımız mevcuttur. Bu laboratuvarların hayata geçirilebilmesi için altyapı projelerin oluşturulması hedeflenmektedir. Ayrıca bu laboratuvarların ihtiyacı olan akademik ve idari personelin temini hususunda gerekli çalışmalar süratle devam etmektedir.

Bilimsel Toplantılarla İlgili Faaliyetler

1.1. MALUAM Öğretim Üyeleri Tarafından Düzenlenen Ulusal ve Uluslararası Bilimsel Toplantılar

FAALİYET TÜRÜ	FAALİYETİN ADI	SAYISI
Sempozyum ve Kongre	-	
Konferans	-	
Panel	-	
Seminer	-	
Açık Oturum	-	
Söyleşi	-	
Çalıştay	-	
Tiyatro	-	
Konser	-	
Sergi	-	
Turnuva	-	
Teknik Gezi	-	
Eğitim Semineri	-	
Diğer	-	

1.2. Ulusal ve Uluslar Arası Bilimsel Toplantılara Katılan Öğretim Üyesi ve İdari Personel Sayısı

FAALİYET TÜRÜ	Akademik Personel	İdari Personel	Toplam
Sempozyum ve Kongre			
Konferans			
Panel			
Seminer			
Açık Oturum			
Söyleşi			
Tiyatro			
Konser			
Sergi			
Turnuva			
Teknik Gezi			
Eğitim Semineri			
Kurs			

Yayınlarla İlgili Faaliyetler

1.3. İndekslere Giren Hakemli Dergilerde Yapılan Yayınlar

YAYIN TÜRÜ	YAYININ ADI	FAKÜLTE TOPLAM YAYIN SAYISI
Uluslararası Makale		
Ulusal Makale		
Uluslararası Bildiri		
Ulusal Bildiri		
Kitap		
Diğer		

1.4. Editörlük ve Hakemlik Yapan Öğretim Üyesi Sayısı / Dergi Sayısı

Editörlük/Hakemlik Yapan Öğretim Üyesi Sayısı	Editörlük/Hakemlik Yapılan Kitap Sayısı	Dergi Hakemliği Yapan Öğretim Üyesi Sayısı	Hakemliği Yapılan Dergi Sayısı

1.5- Wos'da İndekslenmeyen 2016 Yılına Ait Atıf İndekslerde Yer Alan Gümüşhane Üniversitesi Adresli Yayınlar (Adet)

İndekslenen	Tüm Dökümanlar	Makaleler
-	-	-

1.6- 2016 Yılı Wos'da İndekslenen G.Ü. Yayın Sayılarının İndekslere Göre Dağılımı

SCI	SSCI	A&HCI	TOPLAM
-	-	-	-
-	-	-	-

1.7- Üniversiteler Arasında Yapılan İkili Anlaşmalar

-	-	-	-
-	-	-	-
-	-	-	-
-	-	-	-
-	-	-	-
-	-	-	-

Projelerle İlgili Faaliyetler

1.8. Proje Sayıları

PROJE SAYILARI					
PROJE BAŞLAMA	2017 Yılında Yürütülen	(A) 2017Yılından 2018'e Devreden	(B) 2017Yılında Yeni Açılan	(A+B) 2017 Yılında Yürütülen Proje Sayısı	2017 Yılında Kapanan Proje Sayısı
TÜBİTAK PRJ PAZARI ÖĞRENCİ PROJELERİ	-	-	-	-	-
TÜBİTAK PROJESİ	-	-	-	-	-
ARAŞTIRMA PROJESİ	-	-	-	-	-
DPT PROJESİ	-	-	-	-	-
TEZ PROJESİ	-	-	-	-	-
SAN-TEZ PROJESİ	-	-	-	-	-
DİĞER	-	-	-	-	-
TOPLAM	-	-	-	-	-

1.9- Alınan Patent Sayıları

Alınan Patent Sayısı (Faydalı Model, Endüstriyel Tasarım Tescili Dahil)	
---	--

1.10- Hizmet, Bilim-Sanat, Teşvik ve Grup Başarı Ödülleri

Ödül Türü	-
Bilim Ödülü	-
Bilimde Hizmet Ödülü	-
Bilimde Teşvik Ödülü	-
Sanat Ödülü	-
Sanatta Hizmet Ödülü	-
Sanatta Teşvik Ödülü	-
Toplam	-

2- Performans Sonuçları Tablosu

3- Performans Sonuçlarının Değerlendirilmesi

4- Performans Bilgi Sisteminin Değerlendirilmesi

IV- KURUMSAL KABİLİYET ve KAPASİTENİN DEĞERLENDİRİLMESİ

A- Üstünlükler

- 1- Genç ve aktif akademisyen ve teknik personele sahip olması,
- 2- Gelişmekte olan laboratuvarların olması,
- 3- Kütüphane ve İnternet olanakları.

B- Zayıflıklar

- 1- Laboratuvar alt yapısının yeterli düzeyde olmaması,
- 2- İdari personel ve uzman yetersizliği.

C- Deęerlendirme

2017 yılı iinde kurumun zayıflıklarının giderilmesi yanında, alt yapıda yapılan iyileřtirmelerin yetersiz kalması hedeflere ulařmada yeterli olmamıřtır.

V- ÖNERİ VE TEDBİRLER

Yukarıda anlatıldıęı üzere, 2017 yılında yapılan faaliyetler ve alt yapıımız doęrultusunda yapılacak alıřmalar planlanmıřtır.

Bu yıl ierisinde verilen hizmetler sanayi ve üniversitemiz birimleriyle paylařılmış ve gerekli toplantılar yapılmıřtır. Gelecek yıl iinde yapılacak hizmetlerin sektöre ve bölümlere (belirli periyotlarla) anlatılmasının gerekli ve faydalı olacaęı düşünölmektedir.

Ayrıca alt yapıımızdaki eksiklikler giderildikten sonra analiz hizmetlerinin yanısıra üniversitemizde birimimiz tarafından verilecek eęitim hizmetlerinin de ok faydalı olacaęı kanaatindeyiz.

EKLER

İÇ KONTROL GÜVENCE BEYANI

Harcama Yetkilisi olarak yetkim dahilinde;

Bu raporda yer alan bilgilerin güvenilir, tam ve doğru olduğunu beyan ederim.

Bu raporda açıklanan faaliyetler için idare bütçesinden harcama birimimize tahsis edilmiş kaynakların etkili, ekonomik ve verimli bir şekilde kullanıldığını, görev ve yetki alanım çerçevesinde iç kontrol sisteminin idari ve mali kararlar ile bunlara ilişkin işlemlerin yasallık ve düzenliliği hususunda yeterli güvenceyi sağladığını ve harcama birimimizde süreç kontrolünün etkin olarak uygulandığını bildiririm.

Bu güvence, harcama yetkilisi olarak sahip olduğum bilgi ve değerlendirmeler, iç kontroller, iç denetçi raporları ile Sayıştay raporları gibi bilgim dahilindeki hususlara dayanmaktadır.

Burada raporlanmayan, idarenin menfaatlerine zarar veren herhangi bir husus hakkında bilgim olmadığını beyan ederim. (MALUAM 18.01.2018)


Doç. Dr. Sevim Beyza
ÖZTÜRK SARIKAYA
Müdür