

**T.C.  
GÜMÜŞHANE ÜNİVERSİTESİ**



**EDEBİYAT FAKÜLTESİ**

**2012 YILI**

**BİRİM FAALİYET RAPORU**

**Şubat 2013**

## **İÇİNDEKİLER**

### **I- GENEL BİLGİLER**

A- MİSYON VE VİZYON

B- YETKİ, GÖREV VE SORUMLULUKLAR

C- İDAREYE İLİŞKİN BİLGİLER

1- Fiziksel Yapı

2- Örgüt Yapısı

3- Bilgi ve Teknolojik Kaynaklar

4- İnsan Kaynakları

5- Sunulan Hizmetler

6- Yönetim ve İç Kontrol Sistemi

D- DİĞER HUSUSLAR

### **II- AMAÇ VE HEDEFLER**

A- İDARENİN AMAÇ VE HEDEFLERİ

B- TEMEL POLİTİKALAR VE ÖNCELİKLER

C- DİĞER HUSUSLAR

### **III- FAALİYETLERE İLİŞKİN BİLGİ VE DEĞERLENDİRMELER**

A- MALİ BİLGİLER

1- Bütçe Uygulama Sonuçları

2- Temel Mali Tablolara İlişkin Açıklamalar

3- Mali Denetim Sonuçları

4- Diğer Hususlar

B- PERFORMANS BİLGİLERİ

1- Faaliyet ve Proje Bilgileri

2- Performans Sonuçları Tablosu

3- Performans Sonuçlarının Değerlendirilmesi

4- Performans Bilgi Sisteminin Değerlendirilmesi

5- Diğer Hususlar

### **IV- KURUMSAL KABİLİYET VE KAPASİTENİN DEĞERLENDİRİLMESİ**

A- ÜSTÜNLÜKLER

B- ZAYIFLIKLAR

C- DEĞERLENDİRME

### **V- ÖNERİ VE TEDBİRLER**

## BİRİM YÖNETİCİ SUNUŞU

Gümüşhane Üniversitesi Edebiyat Fakültesi, 03.01.2012 tarihli ve 28162 sayılı Resmi Gazete’de yayımlanan 2011/2471 sayılı Bakanlar Kurulu Kararı ile kurulmuştur. 2012-2013 öğretim yılında Türk Dili ve Edebiyatı Bölümü ile faaliyetine başlayan Edebiyat Fakültesi, 38 öğrenciyle eğitim ve öğretimini sürdürmektedir.

Fakültemizin öğretim elemanı ihtiyacı bulunmakta olup fakültemize öğretim elemanı kazandırmak öncelikli çalışmalarımız arasındadır. 2013-2014 öğretim yılında Tarih ve Felsefe Bölümlerine öğrenci almayı planlamaktayız. Fakültemiz 2012 yılı sonu itibariyle 1 profesör, 1 doçent, 6 yardımcı doçent ve 1 araştırma görevlisi ile hizmet vermektedir.

Gelişim planlarımız, 2013-2014 öğretim yılında daha kaliteli eğitim-öğretim ortamı oluşturmak, çeşitlendirilmiş ve zengin içerikli bilimsel aktiviteler düzenlemek, ulusal ve uluslararası aktivitelere katılmak, sosyal ve kültürel alanlarda öğrencilerimize ortam hazırlamak yönündedir. Fakültemiz bünyesindeki bölümlerin üniversitemizin diğer fakülte, yüksekokul ve meslek yüksekokulları ile işbirliğine açık olması önem verdiğimiz bir konu olup 2013 yılı içinde de bu işbirliğinin artırılması öngörülmektedir.

Prof. Dr. M. Muhsin KALKIŞIM  
Dekan

## **I- GENEL BİLGİLER**

### **A- MİSYON VE VİZYON**

Misyonumuz; bilimsel bilgiyi üretebilen; analitik düşünebilen; gelenekle yeniliği, yerelle evrenselle sentezleyebilen; aklî ve vicdânî donanıma sahip; teorik olanı pratiğe aktarabilen elemanlar yetiştirmek; irfandan uygarlığa köprü kurmaktır.

Vizyonumuz; kaliteli eğitim ve öğretim vermek; bilimsel çalışma, yayın ve hizmet alanlarında verimliliği artırmak; bölgede, ülkede ve bütün yeryüzünde insânî gelişmişlik düzeyini yükseltmektir.

### **B- YETKİ, GÖREV VE SORUMLULUKLAR**

#### **İdari Yetki, Görev ve Sorumluluklar**

##### **1- Dekan**

- a. Fakülte kurullarına başkanlık etmek, fakülte kurullarının kararlarını uygulamak ve fakülte birimleri arasında düzenli çalışmayı sağlamak,
- b. Her öğretim yılı sonunda ve istendiğinde fakültenin genel durumu ve işleyişi hakkında rektöre rapor vermek,
- c. Fakültenin ödenek ve kadro ihtiyaçlarını gerekçesi ile birlikte rektörlüğe bildirmek, fakülte bütçesini fakülte yönetim kurulunun da görüşünü aldıktan sonra rektörlüğe sunmak,
- d. Fakültenin birimleri ve her düzeydeki personel üzerinde genel gözetim ve denetim görevini yapmak,
- e. Bu kanun ile kendisine verilen diğer görevleri yapmaktır.

##### **2- Fakülte Kurulu**

Fakülte kurulu, dekanın başkanlığında fakülteye bağlı bölümlerin başkanları ile varsa fakülteye bağlı enstitü ve yüksekokul müdürlerinden ve üç yıl için fakülte'deki profesörlerin kendi aralarından seçecekleri üç, doçentlerin kendi aralarından seçecekleri iki, yardımcı doçentlerin kendi aralarından seçecekleri bir öğretim üyesinden oluşur. Fakülte kurulu normal olarak her yarıyıl başında ve sonunda toplanır.

#### **Fakülte Kurulunun Görevleri**

- a. Fakültenin eğitim-öğretim, bilimsel araştırma ve yayın faaliyetleri ve bu faaliyetlerle ilgili esasları, plan, program ve eğitim-öğretim takvimini kararlaştırmak,
- b. Fakülte yönetim kuruluna üye seçmek,
- c. Bu kanunla verilen diğer görevleri yapmaktır.

##### **3- Fakülte Yönetim Kurulu**

Dekanın başkanlığında fakülte kurulunun üç yıl için seçeceği üç profesör, iki doçent ve bir yardımcı doçentten oluşur ve dekanın çağrısı üzerine toplanır. Yönetim kurulu gerekli

gördüğü hallerde geçici çalışma grupları, eğitim-öğretim koordinatörlükleri kurabilir ve bunların görevlerini düzenler.

#### **Fakülte Yönetim Kurulunun Görevleri**

- a. Fakülte kurulunun kararları ile tespit ettiği esasların uygulanmasında dekana yardım etmek,
- b. Fakültenin eğitim-öğretim, plan ve programları ile takviminin uygulanmasını sağlamak,
- c. Fakültenin yatırım, program ve bütçe tasarısını hazırlamak,
- d. Dekanın fakülte yönetimi ile ilgili getireceği bütün işlerde karar almak,
- e. Öğrencilerin kabulü, ders intibakları ve çıkarılmaları ile eğitim-öğretim ve sınavlara ait işlemleri hakkında karar vermek.

#### **4- Fakülte Sekreteri**

Fakültemizde dekana bağlı olarak fakülte yönetim örgütünün başında bir fakülte sekreteri bulunur. Sekretere bağlı büro ve iç hizmet görevlerini yapmak üzere diğer görevliler çalıştırılır. Bunlar arasındaki iş bölümü dekanın onayından sonra uygulanmak üzere ilgili sekreterce yapılır.

#### **5- Bölüm Başkanı**

Bölümün aylıklı profesörleri, bulunmadığı takdirde doçentleri, doçent de bulunmadığı takdirde yardımcı doçentler arasından dekan tarafından üç yıl için atanır. Bölüm başkanı bölümün her düzeyde eğitim-öğretim ve araştırmalarından ve bölüme ait her türlü faaliyetin düzenli ve verimli bir şekilde yürütülmesinden sorumludur.

#### **Mali Yetki, Görev ve Sorumluluklar**

5018 Sayılı Kamu Mali Yönetimi ve Kontrol Kanunu'nun 41. maddesi uyarınca Fakültemiz bütçesine tahsis edilen ödeneklerin takibi ve kullanılmasında harcama yetkilisi olarak fakülte dekanı ile süreçlerin yürütülmesinden ise gerçekleştirme görevlisi olarak fakülte sekreteri sorumludur.

#### **Mali Yetkililer**

| <b>MALİ GÖREVİ</b>                        | <b>ADI SOYADI</b>  | <b>UNVANI / İDARİ GÖREVİ</b> |
|---|--------------------|------------------------------|
| <b>Harcama Yetkilisi</b>                  | M. Muhsin KALKIŞIM | Prof. Dr. / Dekan            |
| <b>Gerçekleştirme Görevlisi</b>           | Zekeriya ERTÜRK    | Fakülte Sekreteri            |
| <b>Mutemet</b>                            | Ferhat KOÇAK       | Memur                        |
| <b>Taşınır Kayıt ve Kontrol Yetkilisi</b> | Ferhat KOÇAK       | Memur                        |

## C- İDAREYE İLİŞKİN BİLGİLER

### 1- Fiziksel Yapı

#### Taşınmazlar

Fakültemizin kendine ait binası halen bulunmadığından Gümüşhane Üniversitesi Merkez Yerleşkesi Mühendislik Fakültesi Ek Hizmet Binası 5. katında bulunan Edebiyat Fakültesi'nde kendine ayrılan bölümlerde eğitim-öğretim ve hizmet faaliyetlerini sürdürmektedir.

Fakültemizin taşınmazları, eğitim-öğretim alanları, sosyal alanlar ve hizmet alanları itibariyle aşağıda belirtilmiştir.

#### Eğitime İlişkin Alanlar

**Tablo 1: Eğitim Alanları Derslikler (2012)**

| Eğitim Alanı    | Kapasitesi<br>0-50 | Kapasitesi<br>51-75 | Kapasitesi<br>76-100 | Kapasitesi<br>101-150 | Kapasitesi<br>151-250 | Kapasitesi<br>251-Üzeri |
|-----------------|--------------------|---------------------|----------------------|-----------------------|-----------------------|-------------------------|
| Amfi            | -                  | -                   | -                    | -                     | -                     | -                       |
| Derslik         | -                  | 1                   | -                    | -                     | -                     | -                       |
| Bilgisayar Lab. | -                  | -                   | -                    | -                     | -                     | -                       |
| Diğer Lab.      | -                  | -                   | -                    | -                     | -                     | -                       |
| <b>Toplam</b>   | -                  | 1                   | -                    | -                     | -                     | -                       |

#### Sosyal Alanlar

##### Kantinler ve Kafeteryalar

|                  |   |     |
|------------------|---|-----|
| Kantin Sayısı    | : | YOK |
| Kantin Alanı     | : | YOK |
| Kafeterya Sayısı | : | YOK |
| Kafeterya Alanı  | : | YOK |

#### Toplantı – Konferans Salonları

**Tablo 2: Toplantı - Konferans Salonları (2012)**

|                  | Kapasitesi<br>0-50 | Kapasitesi<br>51-75 | Kapasitesi<br>76-100 | Kapasitesi<br>101-150 | Kapasitesi<br>151-250 | Kapasitesi<br>251-Üzeri |
|------------------|--------------------|---------------------|----------------------|-----------------------|-----------------------|-------------------------|
| Toplantı Salonu  | -                  | -                   | -                    | -                     | -                     | -                       |
| Konferans Salonu | -                  | -                   | -                    | -                     | -                     | -                       |
| <b>Toplam</b>    | -                  | -                   | -                    | -                     | -                     | -                       |

### **Öğrenci Kulüpleri**

Öğrenci Kulüpleri Sayısı : YOK  
Öğrenci Kulüpleri Alanı : YOK

### **Mezun Öğrenciler Derneği**

Mezun Öğrenciler Derneği Sayısı : YOK  
Mezun Öğrenciler Derneği Alanı : YOK

### **Hizmet Alanları**

**Tablo 3: Akademik Personel Hizmet Alanları (2012)**

|               | <b>Sayısı (Adet)</b> | <b>Alanı (m2)</b> | <b>Kullanan Sayısı (Kişi)</b> |
|---------------|----------------------|-------------------|-------------------------------|
| Çalışma Odası | 5                    | 50                | 8                             |
| <b>Toplam</b> |                      |                   |                               |

**Tablo 4: İdari Personel Hizmet Alanları (2012)**

|               | <b>Sayısı (Adet)</b> | <b>Alanı (m2)</b> | <b>Kullanan Sayısı (Kişi)</b> |
|---------------|----------------------|-------------------|-------------------------------|
| Servis        | 2                    | 50                | 3                             |
| Çalışma Odası |                      |                   |                               |
| <b>Toplam</b> | <b>2</b>             |                   | <b>3</b>                      |

### **Ambar Alanları**

Ambar Sayısı : YOK  
Ambar Alanı : YOK

### **Arşiv Alanları**

Arşiv Sayısı : YOK  
Arşiv Alanı : YOK

### **Atölyeler**

Atölye Sayısı : YOK  
Atölye Alanı : YOK

### **Taşınırlar**

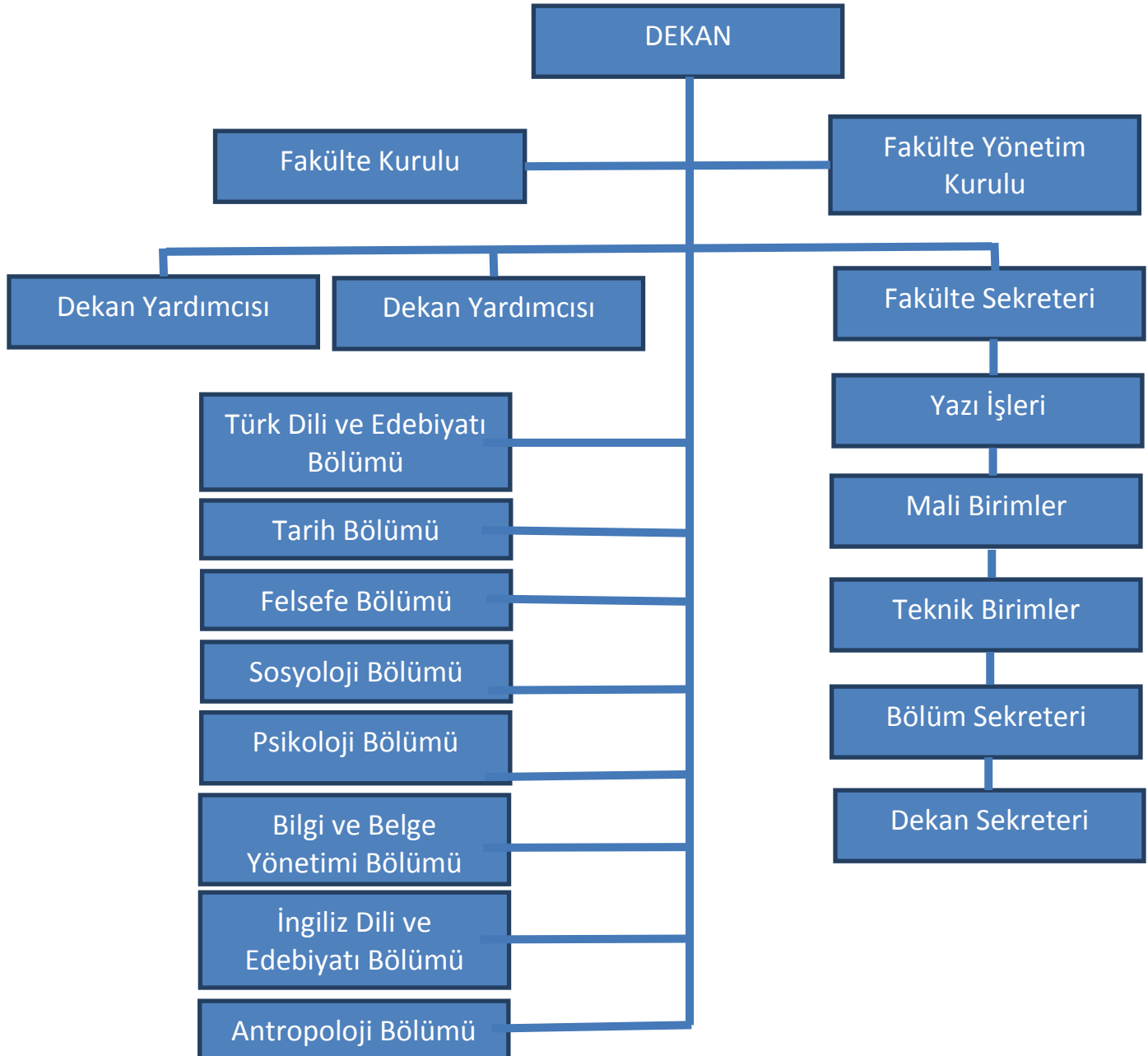
2012 yılında fakültemiz yeni kurulduğundan taşınırlarında herhangi bir envanter bulunmamaktadır.

**Tablo 5: Fakültenin Araç ve Diğer Varlıkları Tablosu (Teknolojik Kaynaklar Hariç)**

| Araç, Demirbaş ve Diğer Varlıklar | Sayısı | Araç, Demirbaş ve Diğer Varlıklar | Sayısı |
|-----------------------------------|--------|-----------------------------------|--------|
| Telefon Makinası                  | -      | Misafir Koltuğu                   | -      |
| Dosya Dolapları                   | -      | Seminer Koltuğu                   | -      |
| Toplantı Masaları                 | -      | Sehpalar                          | -      |
| Çalışma Masası                    | -      | Etajerler                         | -      |
| Çalışma Koltuğu                   | -      | Panolar                           | -      |
| Vestiyerler (Askılık)             | -      | Yazı Tahtaları                    | -      |
| Çekmeceli Komidin                 | -      |                                   |        |

## 2- Örgüt Yapısı

Fakültemizin akademik/idari teşkilat yapısını içeren genel organizasyon şeması aşağıda gösterilmiştir:



### 3- Bilgi ve Teknolojik Kaynaklar

Fakültemizin 2012 yılı sonu itibariyle yazılım, bilgisayarlar ve kütüphane kaynakları bulunmamaktadır.

#### Yazılımlar

#### Bilgisayarlar

Masa üstü bilgisayar sayısı :  
Taşınabilir bilgisayar sayısı :

#### Edebiyat Fakültesi Kütüphanesi Kaynakları

Kitap sayısı :  
Basılı periyodik yayın sayısı :  
Elektronik yayın sayısı :

**Tablo 6: Diğer Bilgi ve Teknolojik Kaynaklar (2012)**

| Cinsi             | İdari Amaçlı (Adet) | Eğitim Amaçlı (Adet) | Araştırma Amaçlı (Adet) |
|-------------------|---------------------|----------------------|-------------------------|
| Projeksiyon       | -                   | -                    | -                       |
| Slayt makinesi    | -                   | -                    | -                       |
| Tepegöz           | -                   | -                    | -                       |
| Baskı makinesi    | -                   | -                    | -                       |
| Fotokopi makinesi | -                   | -                    | -                       |
| Faks              | -                   | -                    | -                       |
| Fotoğraf makinesi | -                   | -                    | -                       |
| Kameralar         | -                   | -                    | -                       |
| Televizyonlar     | -                   | -                    | -                       |
| Tarayıcılar       | -                   | -                    | -                       |
| Müzik Setleri     | -                   | -                    | -                       |
| Mikroskoplar      | -                   | -                    | -                       |
| DVD'ler           | -                   | -                    | -                       |
| Yazıcılar         | -                   | -                    | -                       |

### 4- İnsan Kaynakları

Fakültemizin mevcut idari ve akademik personelinin analizi ile stratejik planlama dönemlerinde öngörülen akademik personel ihtiyacı aşağıda sunulmuştur:

**Tablo 7: Yıllara Göre Akademik Personel Sayıları**

| Unvan               | 2012 | - |
|---------------------|------|---|
| Profesör            | 1    | - |
| Doçent              | 1    | - |
| Yardımcı Doçent     | 6    | - |
| Öğretim Görevlisi   | -    | - |
| Okutman             | -    | - |
| Araştırma Görevlisi | 1    | - |

|                             |          |   |
|-----------------------------|----------|---|
| Uzman                       | -        | - |
| Çevirici                    | -        | - |
| Eğitim-Öğretim Planlamacısı | -        | - |
| <b>Toplam</b>               | <b>9</b> | - |

**Tablo 8: Yabancı Uyruklu Akademik Personel Dağılım Tablosu (2012)**

| Unvan                       | Geldiği Ülke | Çalıştığı Bölüm | Kişi Sayısı |
|-----------------------------|--------------|-----------------|-------------|
| Profesör                    | -            | -               | -           |
| Doçent                      | -            | -               | -           |
| Yrd. Doçent                 | -            | -               | -           |
| Öğretim Görevlisi           | -            | -               | -           |
| Okutman                     | -            | -               | -           |
| Çevirici                    | -            | -               | -           |
| Eğitim-Öğretim Planlamacısı | -            | -               | -           |
| Araştırma Görevlisi         | -            | -               | -           |
| Uzman                       | -            | -               | -           |
| <b>Toplam</b>               | -            | -               | -           |

**Tablo 9: Diğer Üniversitelerde Görevlendirilen Akademik Personel (2012)**

| Unvan                       | Bağlı Olduğu Bölüm | Görevlendirildiği Üniversite | Kişi Sayısı |
|-----------------------------|--------------------|------------------------------|-------------|
| Profesör                    | -                  | -                            | -           |
| Doçent                      | -                  | -                            | -           |
| Yrd. Doçent                 | -                  | -                            | -           |
| Öğretim Görevlisi           | -                  | -                            | -           |
| Okutman                     | -                  | -                            | -           |
| Çevirici                    | -                  | -                            | -           |
| Eğitim-Öğretim Planlamacısı | -                  | -                            | -           |
| Araştırma Görevlisi         | -                  | -                            | -           |
| Uzman                       | -                  | -                            | -           |
| <b>Toplam</b>               | -                  | -                            | -           |

**Tablo 10: Başka Üniversitelerden Fakültemizde Görevlendirilen Akademik Personel (2012)**

| Unvan                       | Çalıştığı Bölüm | Geldiği Üniversite  | Kişi Sayısı |
|-----------------------------|-----------------|---------------------|-------------|
| Profesör                    | -               | Karadeniz Teknik Ü. | 1           |
| Doçent                      | -               | -                   | -           |
| Yrd. Doçent                 | -               | -                   | -           |
| Öğretim Görevlisi           | -               | -                   | -           |
| Okutman                     | -               | -                   | -           |
| Çevirici                    | -               | -                   | -           |
| Eğitim-Öğretim Planlamacısı | -               | -                   | -           |
| Araştırma Görevlisi         | -               | -                   | -           |

|               |   |   |   |
|---------------|---|---|---|
| Uzman         | - | - | - |
| <b>Toplam</b> | - | - | - |

**Tablo 11: Sözleşmeli Akademik Personel Sayısı (2012)**

| Unvanı                  | Yılı |
|-------------------------|------|
| Profesör                | -    |
| Doçent                  | -    |
| Yrd. Doçent             | -    |
| Öğretim Görevlisi       | -    |
| Uzman                   | -    |
| Okutman                 | -    |
| Sanatçı Öğretim Elemanı | -    |
| Sahne Uygulamacısı      | -    |
| <b>Toplam</b>           | -    |

**Tablo 12: Akademik Personelin Yaş İtibariyle Dağılımı (2012)**

|             | 21-25 Yaş | 26-30 Yaş | 31-35 Yaş | 36-40 Yaş | 41-50 Yaş | 51- Üzeri |
|-------------|-----------|-----------|-----------|-----------|-----------|-----------|
| Kişi Sayısı |           | 1         | 4         | 2         | 2         |           |
| Yüzde       |           |           |           |           |           |           |

**Tablo 13: Akademik Personelin Hizmet Süresi (2012)**

|             | 1 – 3 Yıl | 4 – 6 Yıl | 7 – 10 Yıl | 11 – 15 Yıl | 16 – 20 Yıl | 21 - Üzeri |
|-------------|-----------|-----------|------------|-------------|-------------|------------|
| Kişi Sayısı | 2         | 1         | 1          | 3           | 1           | 1          |
| Yüzde       |           |           |            |             |             |            |

**Tablo 14: İdari Personel Sayısı ve Dağılımı (2012)**

| Yıllar        | GİH | SHS | THS | AHS | DHS | YHS | TOPLAM |
|---------------|-----|-----|-----|-----|-----|-----|--------|
| 2012          | 2   | -   | -   | -   | -   | -   | 2      |
| 2013          | -   | -   | -   | -   | -   | -   | -      |
| <b>Toplam</b> | -   | -   | -   | -   | -   | -   | -      |

**Tablo 15: İdari Personelin Eğitim Durumu (2012)**

|             | İlköğretim | Lise | Ön Lisans | Lisans | YL ve Doktora |
|-------------|------------|------|-----------|--------|---------------|
| Kişi Sayısı | -          | 1    | -         | 2      | -             |
| Yüzde       | -          | -    | -         | -      | -             |

**Tablo 16: İdari Personelin Hizmet Süresi (2012)**

|             | 1 – 3 Yıl | 4 – 6 Yıl | 7 – 10 Yıl | 11 – 15 Yıl | 16 – 20 Yıl | 21 - Üzeri |
|-------------|-----------|-----------|------------|-------------|-------------|------------|
| Kişi Sayısı | 1         |           |            | 2           | -           | -          |

|       |  |  |  |  |   |   |
|-------|--|--|--|--|---|---|
| Yüzde |  |  |  |  | - | - |
|-------|--|--|--|--|---|---|

**Tablo 17: İdari Personelin Yaş İtibariyle Dağılımı (2012)**

|             | 21-25 Yaş | 26-30 Yaş | 31-35 Yaş | 36-40 Yaş | 41-50 Yaş | 51- Üzeri |
|-------------|-----------|-----------|-----------|-----------|-----------|-----------|
| Kişi Sayısı | 1         | -         | 1         | 1         | -         | -         |
| Yüzde       |           | -         |           |           | -         | -         |

**Tablo 18: İşçilerin ve Kısmi Zamanlı Öğrencilerin Tablosu (2012)**

| İşçiler (Çalıştıkları Pozisyonlara Göre)      |      |     |        |
|---|------|-----|--------|
|   | Dolu | Boş | Toplam |
| Sürekli İşçiler                               |      |     |        |
| Hizmet sözleşmesi ile istihdam edilen işçiler |      |     |        |
| Vizesiz işçiler (3 Aylık)                     |      |     |        |
| Kısmi Zamanlı Öğrenciler                      |      |     |        |
| <b>Toplam</b>                                 |      |     |        |

**Tablo 19: Geçici İşçilerin Hizmet Süresi (2012)**

|             | 1 – 3 Yıl | 4 – 6 Yıl | 7 – 10 Yıl | 11 – 15 Yıl | 16 – 20 Yıl | 21 - Üzeri |
|-------------|-----------|-----------|------------|-------------|-------------|------------|
| Kişi Sayısı |           |           |            |             |             |            |
| Yüzde       |           |           |            |             |             |            |

**Tablo 20: Geçici İşçilerin Yaş İtibariyle Dağılımı (2011)**

|             | 21-25 Yaş | 26-30 Yaş | 31-35 Yaş | 36-40 Yaş | 41-50 Yaş | 51- Üzeri |
|-------------|-----------|-----------|-----------|-----------|-----------|-----------|
| Kişi Sayısı |           |           |           |           |           |           |
| Yüzde       |           |           |           |           |           |           |

## 5- Sunulan Hizmetler

Edebiyat Fakültesi, 2012-2013 öğretim yılında Türk Dili ve Edebiyatı Bölümüyle eğitim-öğretime başlamış olup idari, akademik ve fiziki altyapısının hazırlanmasına 2013 yılında başlanılmıştır. 38 öğrenci, 3 idari ve 13 akademik personelle eğitim-öğretime devam etmekte olup 2013-2014 öğretim yılında Tarih ve Felsefe Bölümlerini açmayı, idari ve akademik yapılanmasına devam etmeyi planlamaktadır.

**Tablo 20: Yıllara Göre Lisans Öğrenci Sayıları**

|                       | 2012–2013 Yılı Yeni Kayıt Öğrenci Sayısı | 2012–2013 Yılı Aktif Öğrenci Sayısı | 2012–2013 Yılı Yeni Kayıt Öğrenci Sayısı | 2013–2014 Yılı Aktif Öğrenci Sayısı | 2012 Yılı Öğrenci Artış Oranı |
|-----------------------|--|-------------------------------------|--|-------------------------------------|-------------------------------|
| <b>Öğrenci Sayısı</b> | 39                                       | 38                                  | -  | -                                   | -                             |

**Tablo 21: Yıllara Göre Yüksek Lisans ve Doktora Öğrenci Sayıları (2012)**

| Birim Adı                 | Programı | Yüksek Lisans Yapan Sayısı |        | Doktora Yapan Sayısı | Toplam |
|---------------------------|----------|----------------------------|--------|----------------------|--------|
|                           |          | Tezli                      | Tezsiz |                      |        |
| Sosyal Bilimler Enstitüsü | -        | -                          | -      | -                    | -      |
| <b>Toplam</b>             | -        | -                          | -      | -                    | -      |

**Tablo 22: Yıllara Göre Öğrenci Sayıları ve Artış Oranları**

| Fakülte / Bölüm Adı |       | 2012      | 2012 | Artış Oranı % | 2013 | 2013 | Artış Oranı % | 2014 | 2014 | Artış Oranı % | 2015 | 2015 | Artış Oranı % | 2016 | 2016 | Artış Oranı % | 2017 | 2017 | Artış Oranı % |
|---------------------|-------|-----------|------|---------------|------|------|---------------|------|------|---------------|------|------|---------------|------|------|---------------|------|------|---------------|
|                     |       | Yılı      | Yılı |               | Yılı | Yılı |               | Yılı | Yılı |               | Yılı | Yılı |               | Yılı | Yılı |               |      |      |               |
| EDEBİYAT            | I.Ö.  | 39        |      |               |      |      |               |      |      |               |      |      |               |      |      |               |      |      |               |
|                     | II.Ö. | -         |      |               |      |      |               |      |      |               |      |      |               |      |      |               |      |      |               |
| <b>Toplam</b>       |       | <b>39</b> |      |               |      |      |               |      |      |               |      |      |               |      |      |               |      |      |               |

**6- Yönetim ve İç Kontrol Sistemi****D- DİĞER HUSUSLAR****II- AMAÇ ve HEDEFLER****A- İDARENİN AMAÇ VE HEDEFLERİ****Tema 1****Amaç 1****Stratejik Hedef 1****Stratejik Hedef 2****EĞİTİM-ÖĞRETİM**

Eğitim-öğretimi nicelik ve nitelik yönünden geliştirmek

Fakültemizdeki aktif bölüm sayısını artırmak

Üniversitemizin eğitim-öğretim kalitesini yükseltmek, bilimsel araştırma ve yayın sayısını artırmak

**Tema 2****Amaç 2****Stratejik Hedef 3****BİLİMSEL ARAŞTIRMA VE GELİŞTİRME**

Bilgi ve teknoloji üretecek altyapıyı ve imkânları geliştirmek

Araştırma projelerini artırmak

**Tema 3****Amaç 3****Stratejik Hedef 4****KAMU YARARI OLUŞTURMA VE TANINIRLIK**

Kamu yararı oluşturmak ve Fakültemizin tanınırlığını artırmak

Sosyal, kültürel ve ekonomik faaliyetlere destek vermek, Fakültemizin bölgesel, ulusal ve uluslararası alanda tanınırlığını artırmak

**Tema 4****Amaç 4****FİZİKİ YAPILAŞMA VE ÇEVRE**

Fiziki yapılaşmayı, altyapıyı ve çevre düzenlemesini geliştirmek

|                           |   |
|---------------------------|---|
| <b>Stratejik Hedef 5</b>  | Toplam kapalı alan miktarını artırmak, merkez yerleşkenin altyapı ve çevre düzenlemesini tamamlamak             |
| <b>Tema 5</b>             | <b>KURUMSALLAŞMA VE KURUMSAL MEMNUNİYET</b>   |
| <b>Amaç 5</b>             | Kurumsallaşmayı ve kurumsal memnuniyeti sağlamak amacıyla hızlı, etkili ve kaliteli hizmet sunmak               |
| <b>Stratejik Hedef 6</b>  | Kurumsal insan kaynaklarımızı ve niteliğini artırmak  |
| <b>Stratejik Hedef 7</b>  | Kurumsal mal, malzeme ve hizmet alımlarına ilişkin hizmetleri hızlı, etkili ve kaliteli bir şekilde yürütmek    |
| <b>Stratejik Hedef 8</b>  | Kurumsal bilgi-belge yönetimini geliştirmek   |
| <b>Stratejik Hedef 9</b>  | Kurumsal bilgi teknolojilerini ve kütüphane kaynaklarını artırmak ve hizmet kalitesini yükseltmek               |
| <b>Stratejik Hedef 10</b> | Öğrencilerimize ve personelimize yönelik kurumsal hizmetlerin sayısını artırmak ve hizmet kalitesini yükseltmek |

## **B- TEMEL POLİTİKALAR VE ÖNCELİKLER**

Türkiye'nin Yükseköğretim Stratejisi, Kalkınma Planları, orta vadeli programları ve Üniversitemizin temel politika ve öncelikleri göz önüne alınarak bölgenin yükseköğretim ve bilim merkezlerinden birisi olmak amacıyla stratejik alanlarımızı ifade eden temalar ile stratejik amaç ve hedeflerimiz belirlenmiştir.

1. Eğitim-öğretimde kalite gözetilecek ve evrensel standartlar dikkate alınacaktır.
2. Artan yükseköğretim programı sayısına ve öğrenci sayısına bağlı olarak ortaya çıkan öğretim üyesi ihtiyacı hızla karşılanacaktır.
3. Akademik ve bilimsel özgürlüğü genişletici uygulamalar benimsenecektir.
4. Bilimsel faaliyetlerdeki sürekliliği, yararlılığı ve kaliteyi artırmak esas alınacaktır.
5. Kurum kimliğini ve kültürünü geliştirmek için katılımcı bir yönetim anlayışı benimsenecek, başarılı öğrenci ve personel teşvik edilecek, açık ve şeffaf yönetim modelleri uygulanacaktır.
6. Bölgesel ve ulusal kalkınmaya daha fazla katkıda bulunmak amacıyla ürün ve hizmetlerin geliştirilmesinde paydaşların çıkarları gözetilecek, işgücü piyasası ile Üniversitemiz arasındaki işbirliği artırılacaktır.
7. Girişimcilik ruhu ile bölgenin yararına olacak aktivitelerde en üst düzeyde rol alınacak, esnek, gelişime açık ve toplumla özdeşleşen projeler geliştirilecek ve desteklenecektir.
8. Üretilen bilginin teknolojiye dönüşümünü sağlayacak ulusal ve uluslararası platformlarda proje çalışmalarına katılım teşvik edilecektir.

9. Yükseköğretimde öğrenci ve öğretim elemanı değişimi ve hareketliliğini artırmaya yönelik uluslararası programlar yakından takip edilecektir. Ülke dışındaki öğrenci ve bilim insanlarının Üniversitemizdeki öğretim faaliyetlerine katılmasına yönelik hibe programlarını kullanarak öğretim elemanları ve öğrencilerin karşılıklı değişimleri sağlanacaktır.

10. Mevcut idari ve beşeri kapasite, nitelik ve nicelik olarak stratejik yönetim anlayışı doğrultusunda geliştirilecek ve yönetim kültürünün yeni yapıya uyarlanmasına dönük programlar düzenlenecektir. Stratejik planlama ve performans programları çerçevesinde ölçme, izleme ve değerlendirme süreçleri geliştirilecektir.

11. Üniversitemizde yönetim sorumluluğunun güçlendirilmesi için gerekli mali yönetim, iç kontrol ve iç denetim faaliyetlerinin etkin bir şekilde uygulanmasına yönelik çalışmalar yapılacaktır.

12. Mali özerkliğe ve rekabetçi bir yapıya ulaşmak amacıyla Üniversitemizin finans kaynakları çeşitlendirilecek ve artırılabilecektir.

## C- DİĞER HUSUSLAR

### III- FAALİYETLERE İLİŞKİN BİLGİ VE DEĞERLENDİRMELER

#### A- MALİ BİLGİLER

##### 1- Bütçe Uygulama Sonuçları

2012 yılında Fakültemizin bütçesi bulunmadığından gelirleri ile bütçe giderleri gösterilememiştir.

##### a. Bütçe Gelirleri

**Tablo 23: Bütçe Gelirleri Dağılım Tablosu**

|                                     | 2012             |                        |                     |
|-------------------------------------|------------------|------------------------|---------------------|
|                                     | Bütçe Tahmini TL | Gerçekleşme Toplamı TL | Gerçekleşme Oranı % |
| 03 – Teşebbüs ve Mülkiyet Gelirleri |                  |                        |                     |
| 04 – Alınan Bağış ve Yardımlar      |                  |                        |                     |
| 05 – Diğer Gelirler                 |                  |                        |                     |
| Bütçe Dışı Kaynaklar                |                  |                        |                     |

## b. Bütçe Giderleri

**Tablo 24: Bütçe Ödenekleri Gider Dağılım Tablosu**

| BÜTÇE TERTİPLERİ                      | 2012             |                        |                     |
|---------------------------------------|------------------|------------------------|---------------------|
|                                       | Bütçe Tahmini TL | Gerçekleşme Toplamı TL | Gerçekleşme Oranı % |
| 01- Personel Giderleri                |                  |                        |                     |
| 02- Sos. Güv. Kur. D. Prim. Giderleri |                  |                        |                     |
| 03- Mal ve Hizmet Alım Giderleri      |                  |                        |                     |
| 05- Cari Transferler                  |                  |                        |                     |
| 06- Sermaye Giderleri                 |                  |                        |                     |
| Toplam                                |                  |                        |                     |

### 2- Temel Mali Tablolara İlişkin Açıklamalar

### 3- Mali Denetim Sonuçları

### 4- Diğer Hususlar

## PERFORMANS BİLGİLERİ

### 1. Faaliyet ve Proje Bilgileri

**Tablo 25: Yıllar İtibariyle Düzenlenen Bilimsel Etkinlikler**

| Etkinlik Türü       | 2012     | 2013 |
|---------------------|----------|------|
| Sempozyum ve Kongre | -        |      |
| Konferans           | 2        |      |
| Panel               | -        |      |
| Seminer             | 3        |      |
| Açık Oturum         | -        |      |
| Söyleşi             | -        |      |
| Tiyatro             | -        |      |
| Konser              | -        |      |
| Sergi               | -        |      |
| Turnuva             | -        |      |
| Teknik Gezi         | -        |      |
| Eğitim Semineri     | 1        |      |
| Sertifika Programı  | -        |      |
| Gösteri             | -        |      |
| <b>Toplam</b>       | <b>6</b> |      |

**Tablo 26: Bilimsel Araştırma Proje Sayısı (2012)**

| Projeler      | PROJELER                    |                          |        |                             |                  |
|---------------|-----------------------------|--------------------------|--------|-----------------------------|------------------|
|               | Önceki Yılda Devreden Proje | Yıl İçinde Eklenen Proje | Toplam | Yıl İçinde Tamamlanan Proje | Toplam Ödenek TL |
| DPT           | -                           | -                        | -      | -                           | -                |
| TÜBİTAK       | -                           | -                        | -      | -                           | -                |
| Diğer         | -                           | -                        | -      | -                           | -                |
| <b>Toplam</b> | -                           | -                        | -      | -                           | -                |

**Bilimsel Etkinlikler****Tablo 27: Yıllara Göre Yayınlar, Bilimsel Etkinlikler ve Ödüllerin Dağılımı**

| EDEBİYAT FAKÜLTESİ ÖĞRETİM ÜYESİNİN YAYINLARI   | YILLAR |      |        |
|---|--------|------|--------|
|   | 2012   | 2013 | Toplam |
| <b>Kitap</b>  |        |      |        |
| Uluslararası yayınevleri tarafından yayımlanan kitap  | -      |      |        |
| Uluslararası yayınevleri tarafından yayımlanan kitap editörlüğü                                   | -      |      |        |
| Uluslararası yayınevleri tarafından yayımlanan ders kitabı  | -      |      |        |
| Uluslararası yayınevleri tarafından yayımlanan kitapta bölüm                                      | -      |      |        |
| Tanınmış ulusal yayınevleri tarafından yayımlanan kitap (ders kitabı hariç)                       | 2      |      |        |
| Tanınmış ulusal yayınevleri tarafından yayımlanan kitap editörlüğü (ders kitabı hariç) editörlüğü | -      |      |        |
| Tanınmış ulusal yayınevleri tarafından yayımlanan kitapta (ders kitabı hariç) bölüm               | -      |      |        |
| Ulusal yayınevleri tarafından yayımlanan ders kitabı  | -      |      |        |
| <b>Makale</b>   |        |      |        |
| Uluslararası hakemli dergi  | 8      |      |        |
| Uluslararası alan indeksleri kapsamındaki dergiler  | -      |      |        |
| İlgili alanda önde gelen ülkelerin hakemli bilimsel/mesleki dergiler                              | -      |      |        |
| Uluslararası hakemsiz dergi   | -      |      |        |
| Ulusal hakemli dergi  | 9      |      |        |
| Ulusal hakemsiz dergi   | -      |      |        |
| Atıf sayısı   | -      |      |        |
| <b>Bildiri</b>  |        |      |        |
| Uluslararası Poster Bildiri   | -      |      |        |
| Uluslararası Sözlü Bildiri  | 2      |      |        |
| Ulusal Poster Bildiri   | -      |      |        |
| Ulusal Sözlü Bildiri  | 4      |      |        |
| <b>ÖDÜLLER</b>  | -      |      |        |
| Uluslararası Ödül   | -      |      |        |

|   |   |  |  |
|---|---|--|--|
| Ulusal Ödül   | - |  |  |
| <b>Hakemlik</b>   | - |  |  |
| Ulusal Dergilerde Yapılan Hakemlik  | 3 |  |  |
| Uluslararası Dergilerde Yapılan Hakemlik  | 1 |  |  |
| <b>Açıklama:</b> 01.01.2012 – 31.12.2012 tarihleri arasındaki üniversitemiz adresli yayınları yazılacak. Aynı birimde birden fazla öğretim üyesi aynı yayında veya projede yer almışsa tekrar olmaması açısından ilgili yayın sadece 1 kez sayılacaktır. Atıf sayılarında atıf yapılan yıl göz önüne alınacaktır. |   |  |  |

**Tablo 28: SCI, SCI-Expanded, SSCI ve AHCI Kapsamındaki Dergilerde Yayınlanan Makale Sayısı**

| BİRİM ADI          | YIL  | SCI | SCI-Expanded | SSCI | A&HCI |
|--------------------|------|-----|--------------|------|-------|
| EDEBİYAT FAKÜLTESİ | 2012 | -   | -            | -    | -     |

#### **Diğer Eğitim-Öğretim Hizmet ve Ürünleri**

**Tablo 29: Üniversiteler Arasında Yapılan İkili Anlaşmalar (2012)**

| Üniversite Adı | Ülkesi | Anlaşmanın İçeriği | Anlaşma Sayısı |
|----------------|--------|--------------------|----------------|
| -              | -      | -                  | -              |
| -              | -      | -                  | -              |

2. Performans Sonuçları Tablosu
3. Performans Sonuçlarının Değerlendirilmesi
4. Performans Bilgi Sisteminin Değerlendirilmesi
5. Diğer Hususlar

#### **IV- KURUMSAL KABİLİYET ve KAPASİTENİN DEĞERLENDİRİLMESİ GZFT Analizi (Güçlü Yönler-Zayıf Yönler / Fırsatlar-Tehditler)**

Fakültemiz Stratejik Planı oluşturulmadığından değerlendirme yapılamamıştır.

#### **V- ÖNERİ VE TEDBİRLER**

##### **Birim Faaliyet Raporu Ekibi**

Fakültemizin Birim Faaliyet Raporu Hazırlama Ekibi Tablo 33'te sunulmuştur.

**Tablo 33: Birim Faaliyet Raporu Hazırlama Ekibi Üyeleri**

| <b>Unvanı / Adı Soyadı</b>      | <b>İdari Görevi</b>                           | <b>Ekipteki Görevi</b> |
|---------------------------------|---|------------------------|
| Prof. Dr. M. Muhsin<br>KALKIŞIM | Dekan   | Koordinatör            |
| Zekeriya ERTÜRK                 | Fakülte Sekreteri<br>Gerçekleştirme Görevlisi | Üye                    |
| Ferhat KOÇAK                    | Mutemet<br>Taşınır Kayıt ve Kontrol Yetkilisi | Üye                    |