



**Öğrenci
Memnuniyet
(Merkez Kampüs)
Anketi ve Analiz
Raporu 2025**



İç kontrol ve kalite geliştirme çalışmaları kapsamında, Merkez Kampüste öğrenim gören öğrencilerin üniversite yaşamına ilişkin memnuniyet düzeylerini belirlemek amacıyla bir Öğrenci Memnuniyeti Anketi uygulanmıştır. Anket çalışması, **26.11.2025 – 07.12.2025** tarihleri arasında **Öğrenci Bilgi Sistemi (OBS)** üzerinden gerçekleştirilmiştir.

Bu çalışma ile öğrencilerin akademik ve idari hizmetlere, kampüs olanaklarına ve şehir yaşamına ilişkin görüşlerinin sistematik biçimde toplanması; mevcut durumun analiz edilmesi ve kalite iyileştirme süreçlerine veri sağlanması amaçlanmıştır.

Öğrenci memnuniyeti, üniversitenin sunduğu hizmetlerin etkinliğini değerlendirmede temel bir gösterge olarak ele alınmıştır. Anketten elde edilen veriler, Merkez Kampüste sunulan hizmetlerin yeterliliğini ve kalitesini ölçmek, memnuniyeti etkileyen faktörleri ortaya koymak ve iyileştirmeye açık alanları tespit etmek amacıyla analiz edilmiştir.

ANKETİN KAPSAMI VE İÇERİĞİ

Öğrenci Memnuniyeti Anketi, öğrencilerin üniversite ve şehir yaşamına ilişkin deneyimlerini çok boyutlu olarak değerlendirebilmek amacıyla hazırlanmıştır. Anket kapsamında yer alan sorular aşağıdaki başlıklar altında toplanmıştır:

ÖĞRENCİ MEMNUNİYET ANKETİ SORULARI

1. Üniversitemizde bulunan kafe, market, kantinlerin, spor tesisleri (Yüzme Havuzu, Fitness, Futbol Sahası, Halı Saha, Tenis Kortu ve Kapalı Spor Salonu) ve alanlarının yeterliliğinden memnun musunuz?
2. Üniversitemizde bulunan kafe, market, kantinlerin, spor tesisleri (Yüzme Havuzu, Fitness, Futbol Sahası, Halı Saha, Tenis Kortu ve Kapalı Spor Salonu) ve alanlarının kalitesinden memnun musunuz?
3. Şehrin barınma olanaklarından (Yurt, Apart, Ev, Pansiyon, vb.) memnun musunuz?
4. Üniversite-şehir arası ulaşım olanaklarından (Ücret, Otobüs/Dolmuş Sefer Sayısı, vb.) memnun musunuz?
5. Üniversitemizde yer alan kütüphanelerin hizmet ve saatlerinden memnun musunuz?
6. Üniversitedeki internet hizmetinden memnun musunuz?
7. Üniversitemizin sunduğu yemekhane hizmetlerinden (Hijyen, Yemek Çeşitliliği, Hizmet Performansı, vb.) memnun musunuz?
8. Üniversite bünyesinde düzenlenen sosyal etkinliklerden (Tiyatro, Konferans, Konser, Kulüp, Seminer, Gezi, vb.) memnun musunuz?
9. Eğitim ortamlarının temizliği, ısınması, ses yalıtımı ve aydınlatılmasından memnun musunuz?
10. Üniversitemiz genelinde alınan güvenlik önlemlerinden ve güvenlik personelinin davranışlarından memnun musunuz?
11. Üniversitemizde özel gereksinime ihtiyaç duyan bireylerin (Engelli, Geçici Rahatsızlığı Olan, vb.) binalara ve olanaklara engelsiz bir şekilde erişebilmesinden memnun musunuz?
12. Öğrenci Bilgi Sisteminin (OBİS) kullanım kolaylığı ve işlemlerinden (Ders Seçimi, Not Takibi, vb.) memnun musunuz?
13. Kampüs içi dinlenme, sosyalleşme ve temel ihtiyaç (ATM, KİOKS, Oturma Bankları, vb.) alanlarının yeterliliğinden memnun musunuz?
14. Belirtmek istediğiniz diğer görüş ve önerileriniz.

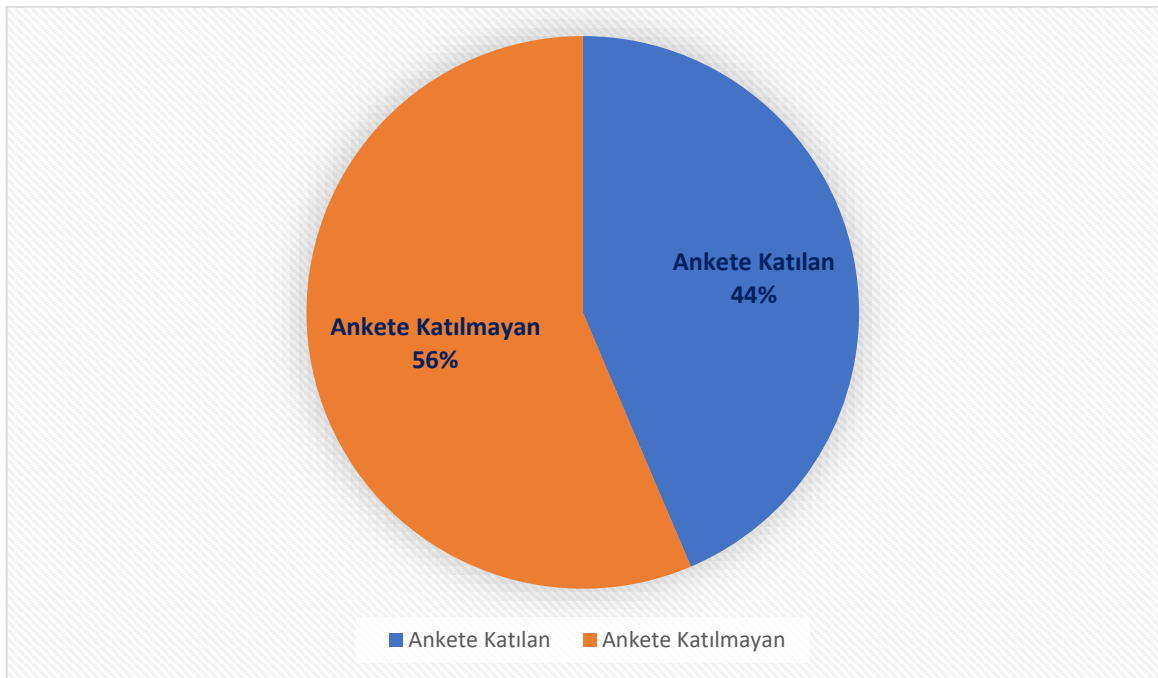
Anket soruları, öğrencilerin memnuniyet düzeylerini ölçmeye yönelik derecelendirilmiş seçenekler ile yapılandırılmış olup, ayrıca açık uçlu sorular aracılığıyla öğrencilerin görüş ve önerilerini iletmelerine imkân tanınmıştır. Bu sayede hem nicel hem de nitel veriler elde edilmiştir.

Elde edilen bulgular, raporun ilerleyen bölümlerinde ayrıntılı olarak analiz edilmiş ve değerlendirilmiştir.

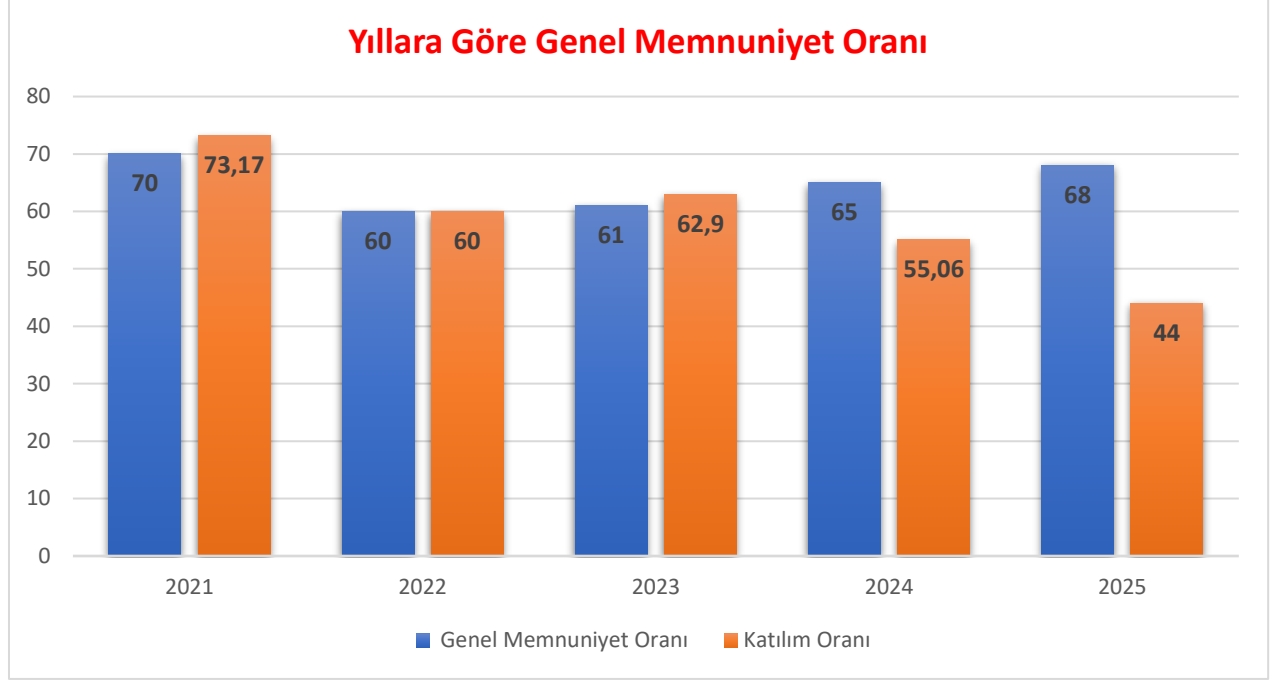
ANKET MEMNUNİYET DERECELENDİRMESİ

- ☒ Hiç Memnun Değilim
- ☒ Memnun Değilim
- ☒ Kararsızım
- ☒ Memnunum
- ☒ Çok Memnunum

Çeşitli bölümlerde öğrenim gören **15.830** öğrenciye duyurulan ankete **6.868** öğrenci katılmıştır. Toplam 14 sorudan oluşan anketin 13'ü çoktan seçmeli sorudan oluşmaktadır.



Genel Memnuniyet Oranı hesaplama yöntemi olarak; Kararsızların oransal dağılımı diğer dört seçeneğe eklenerek genel memnuniyet oranı bulunmuştur. Verilen cevapların değerlendirilmesi sonucunda, Üniversitemiz Öğrencilerinin **Genel Memnuniyet Oranı; %67,8** olarak ortaya çıkmıştır.

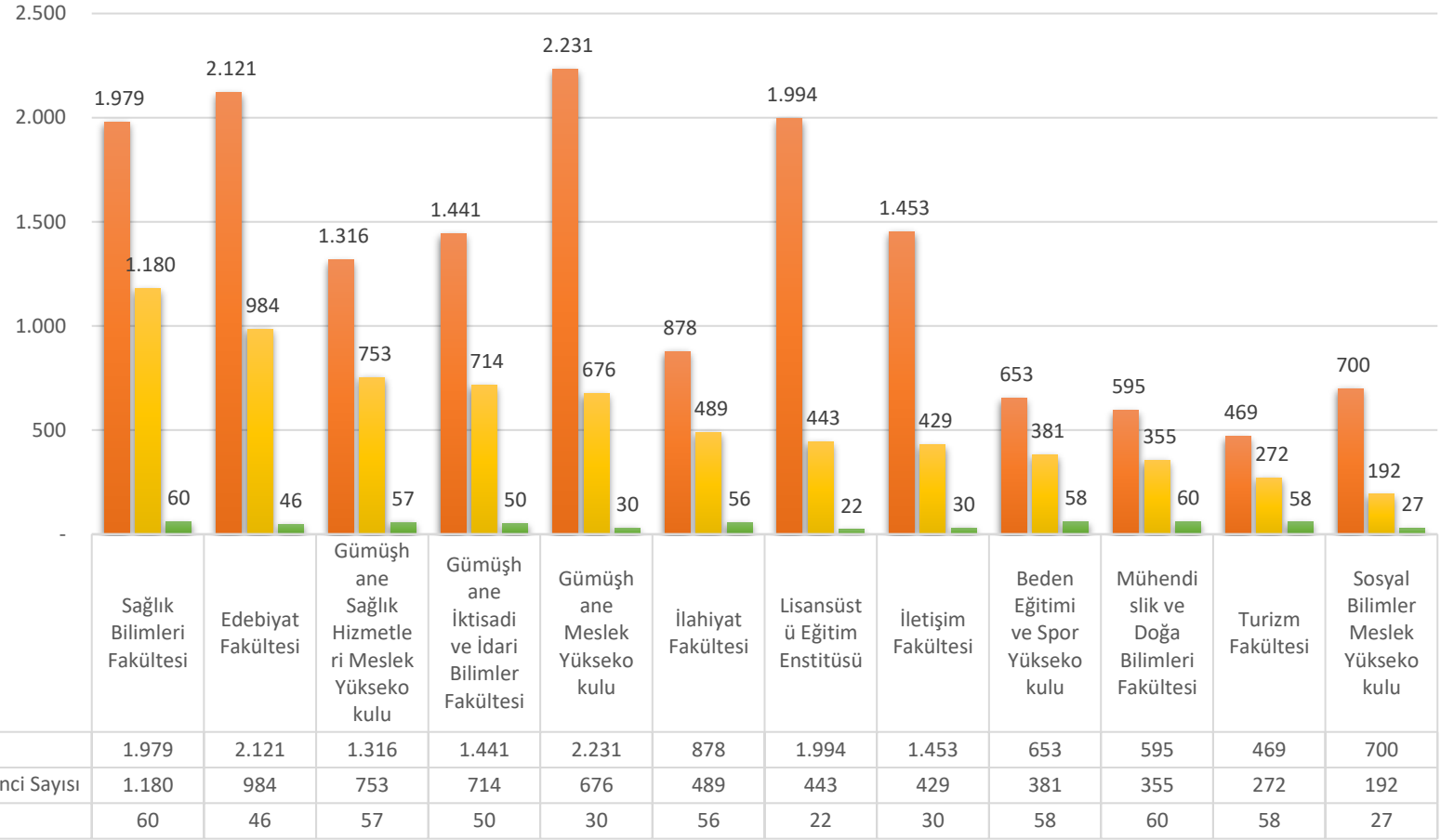


FAKÜLTE / ENSTİTÜ / MESLEK YÜKSEKOKULU KATILIM ORANI

Merkez Kampüs, Fakülte / Enstitü / Meslek Yüksekokulu toplam öğrenci sayısı **15.830** olup; ankete toplam **6.868** öğrenci katılım sağlamıştır. En yüksek katılım oranı Sağlık Bilimleri Fakültesi, Mühendislik ve Doğa Bilimleri Fakültesi ve en düşük katılım oranı ise Lisansüstü Eğitim Enstitüsü öğrencilerinden gerçekleşmiştir.

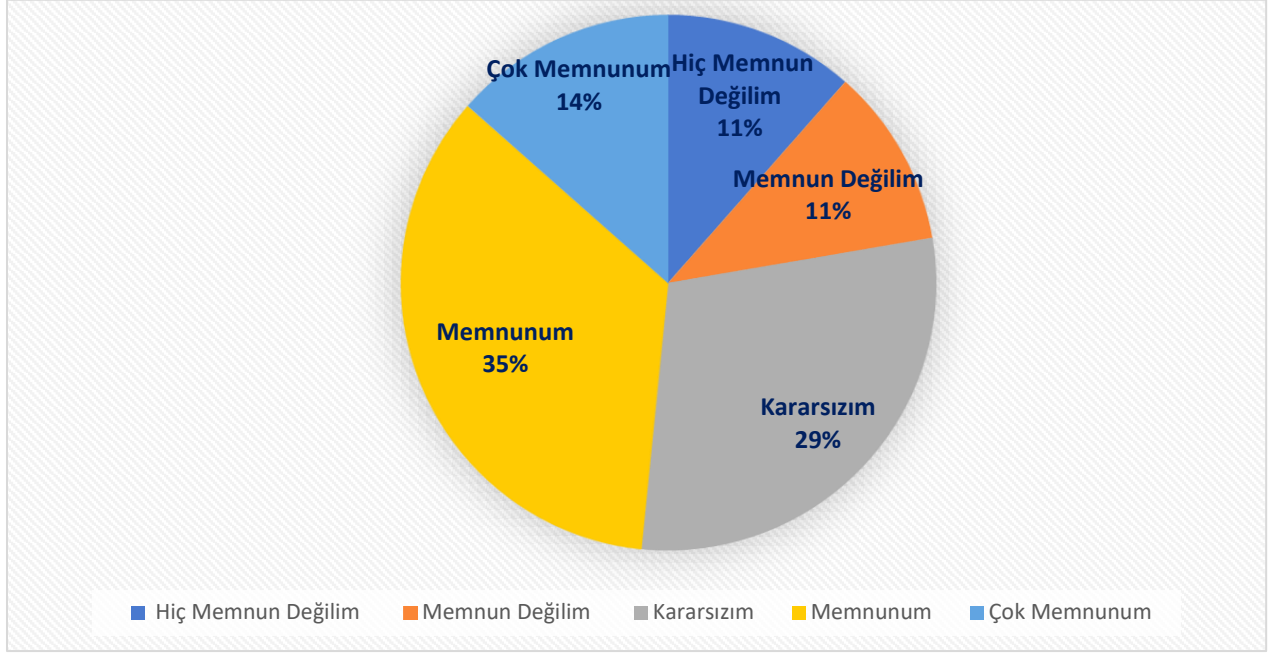
- ☒ Sağlık Bilimleri Fakültesi
- ☒ Edebiyat Fakültesi
- ☒ Gümüşhane Sağlık Hizmetleri Meslek Yüksekokulu
- ☒ Gümüşhane İktisadi ve İdari Bilimler Fakültesi
- ☒ Gümüşhane Meslek Yüksekokulu
- ☒ İlahiyat Fakültesi
- ☒ Lisansüstü Eğitim Enstitüsü
- ☒ İletişim Fakültesi
- ☒ Beden Eğitimi ve Spor Yüksekokulu
- ☒ Mühendislik ve Doğa Bilimleri Fakültesi
- ☒ Turizm Fakültesi
- ☒ Sosyal Bilimler Meslek Yüksekokulu

Merkez Kampüs Fakülte / Enstitü / Meslek Yüksekokulu

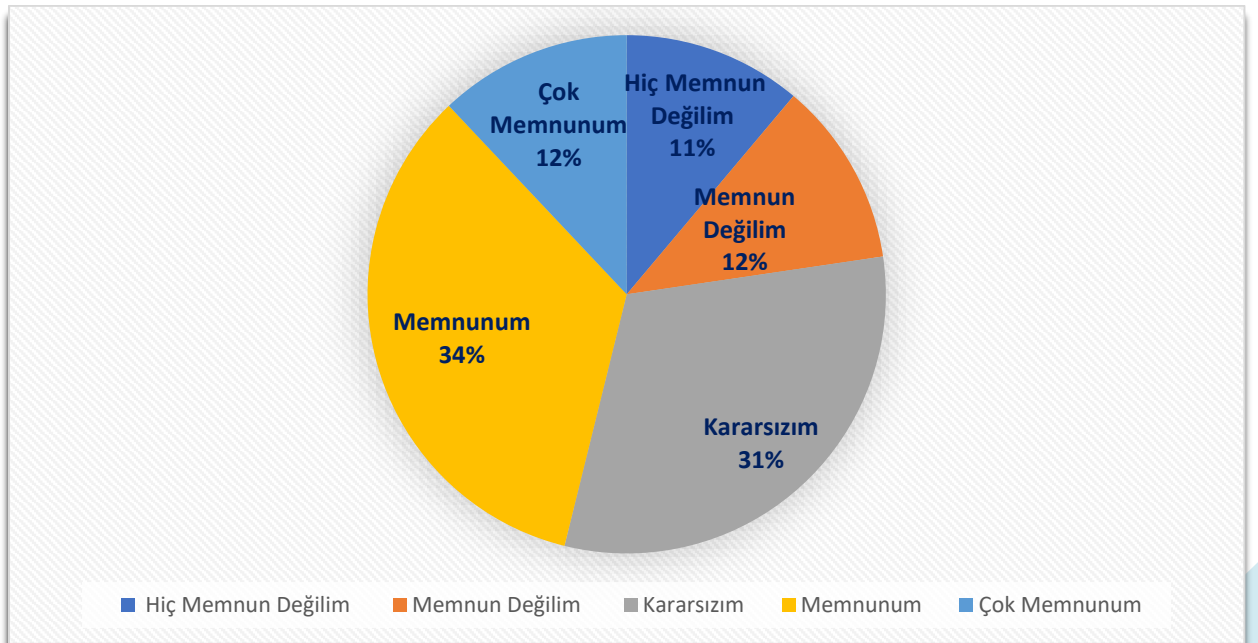


SORULAR

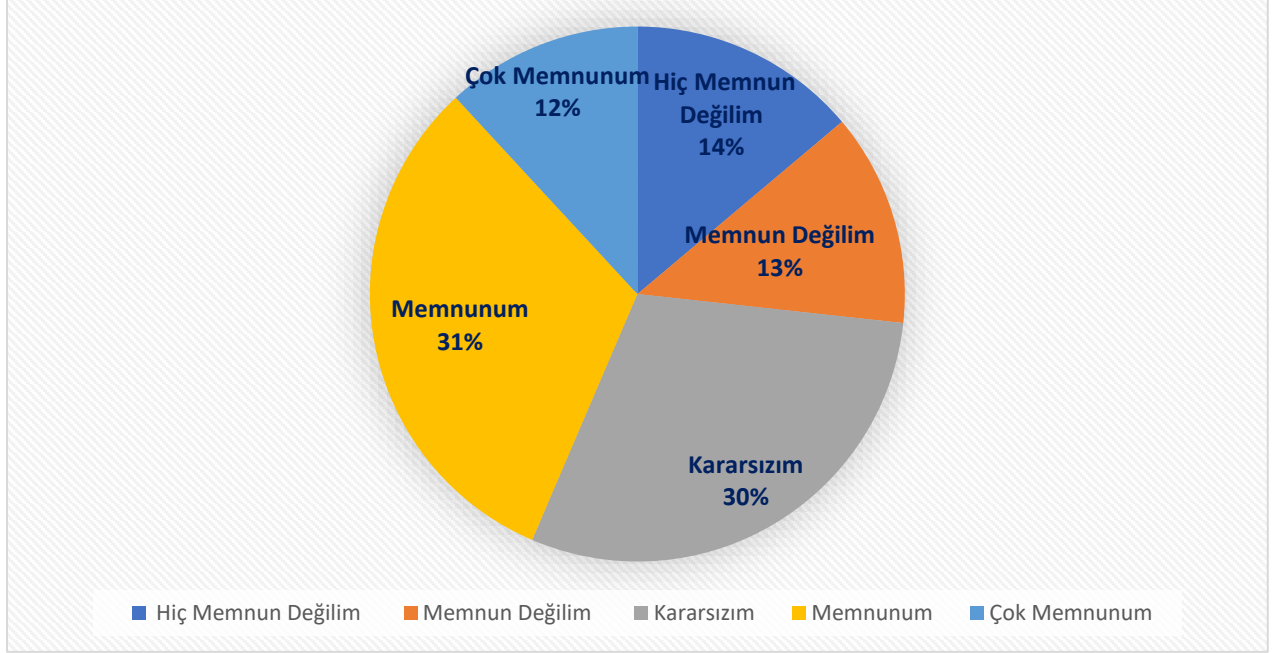
Soru 1: Üniversitemizde bulunan kafe, market, kantinlerin, spor tesisleri (Yüzme Havuzu, Fitness, Futbol Sahası, Halı Saha, Tenis Kortu ve Kapalı Spor Salonu) ve alanlarının yeterliliğinden memnunuz musunuz?



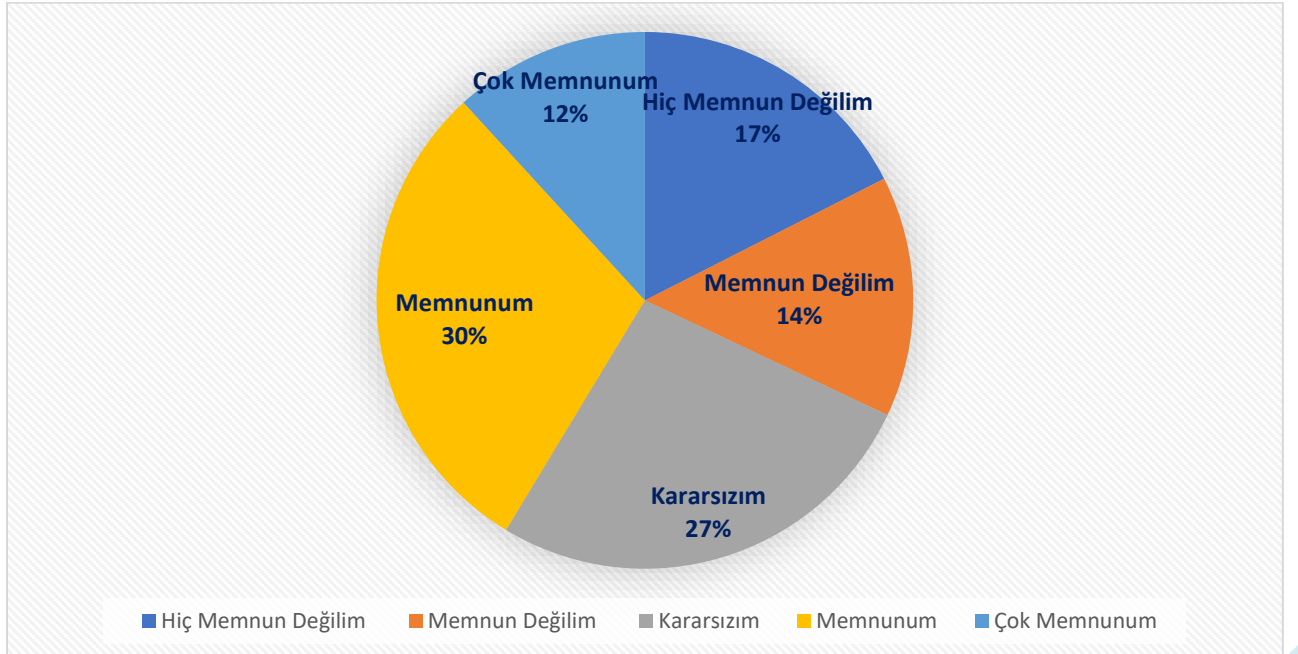
Soru 2: Üniversitemizde bulunan kafe, market, kantinlerin, spor tesisleri (Yüzme Havuzu, Fitness, Futbol Sahası, Halı Saha, Tenis Kortu ve Kapalı Spor Salonu) ve alanlarının kalitesinden memnunuz musunuz?



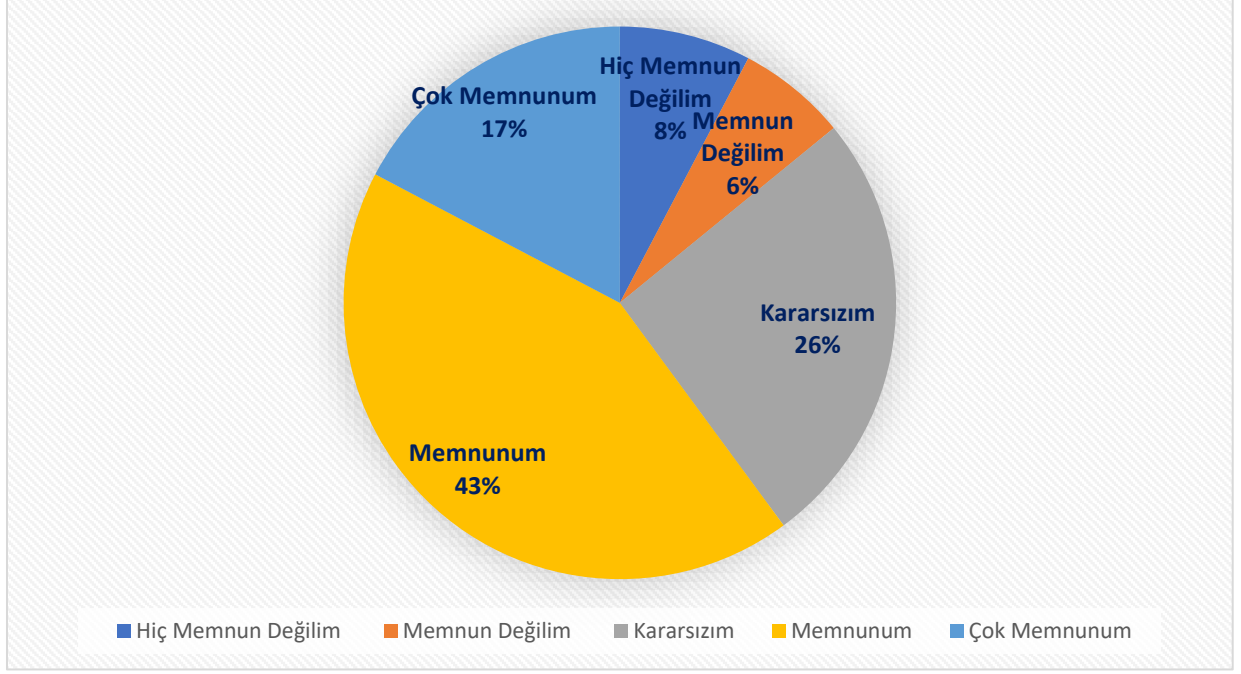
Soru 3: Şehrin barınma olanaklarından (Yurt, Apart, Ev, Pansiyon, vb.) memnun musunuz?



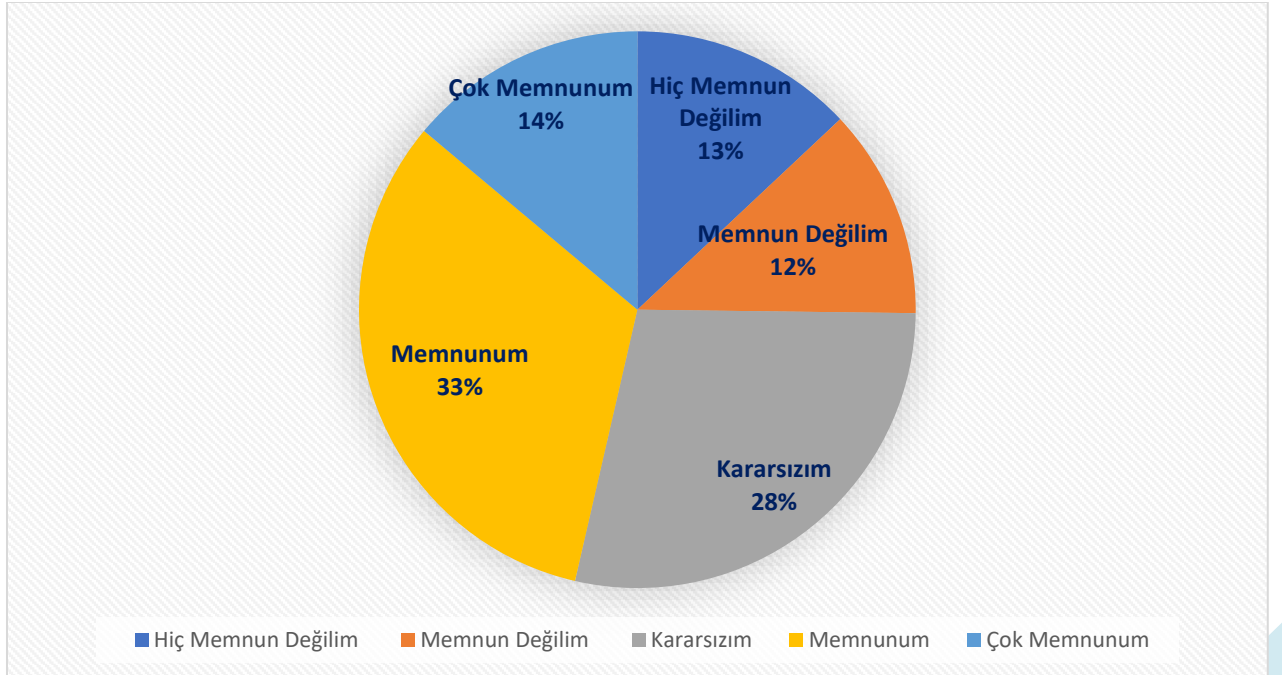
Soru 4: Üniversite-şehir arası ulaşım olanaklarından (Ücret, Otobüs/Dolmuş Sefer Sayısı, vb.) memnun musunuz?



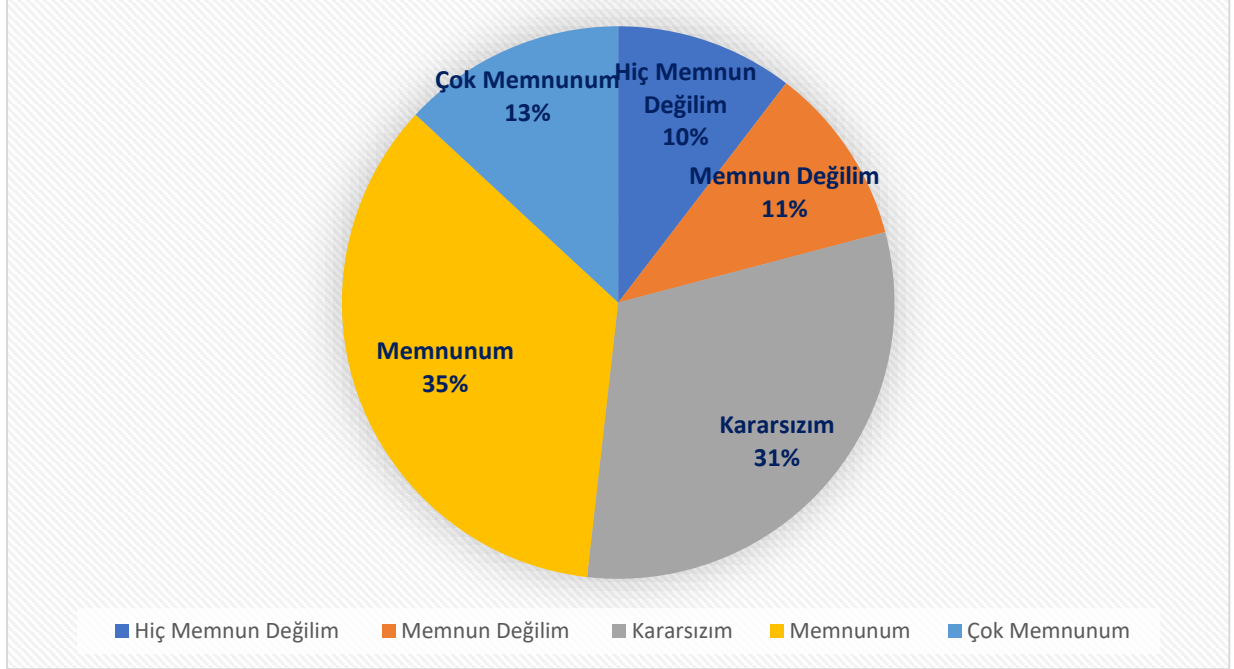
Soru 5: Üniversitemizde yer alan kütüphanelerin hizmet ve saatlerinden memnun musunuz?



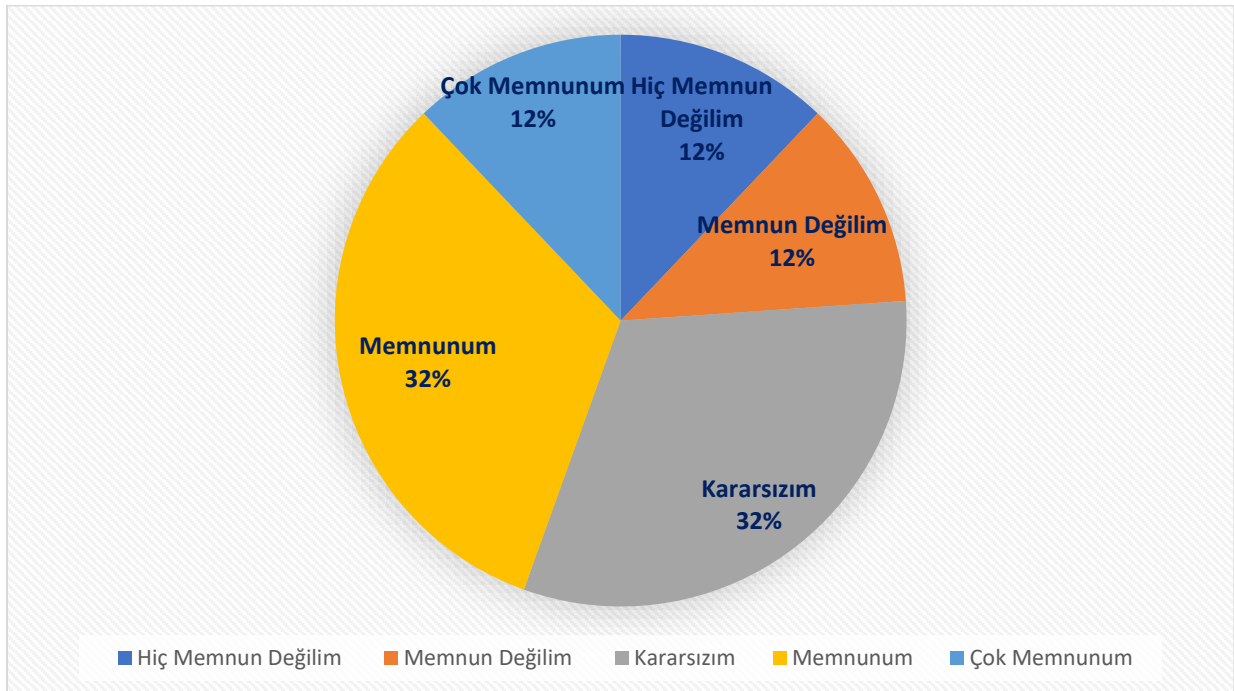
Soru 6: Üniversitedeki internet hizmetinden memnun musunuz?



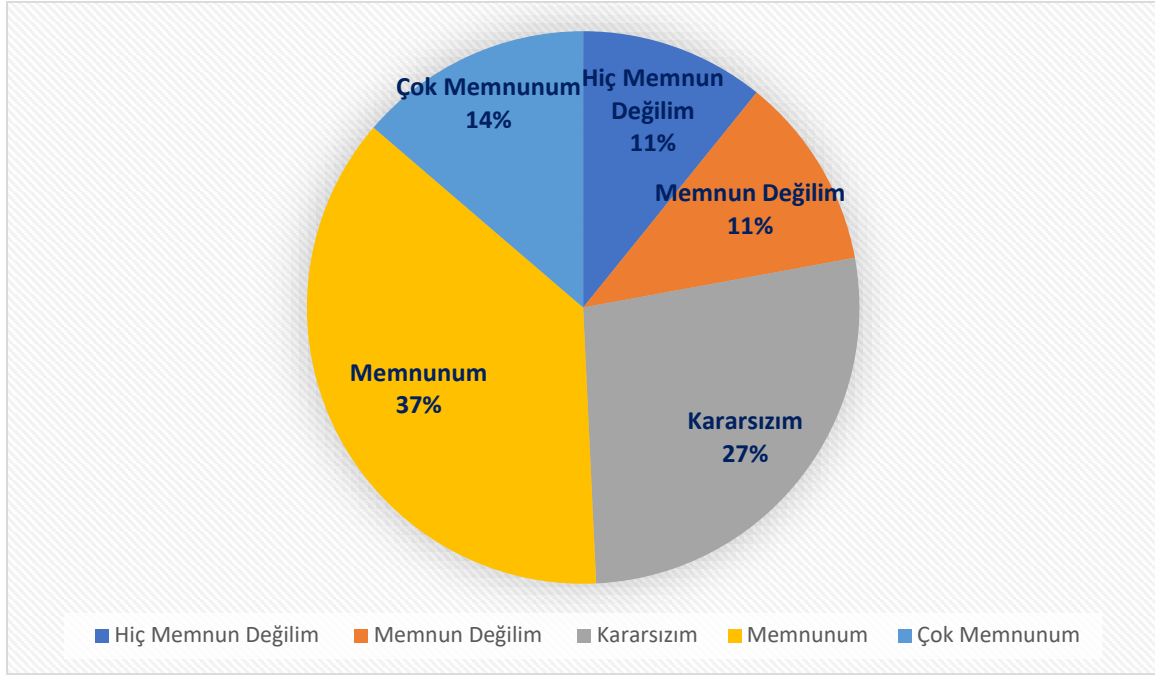
Soru 7: Üniversitemizin sunduğu yemekhane hizmetlerinden (Hijyen, Yemek Çeşitliliği, Hizmet Performansı, vb.) memnun musunuz?



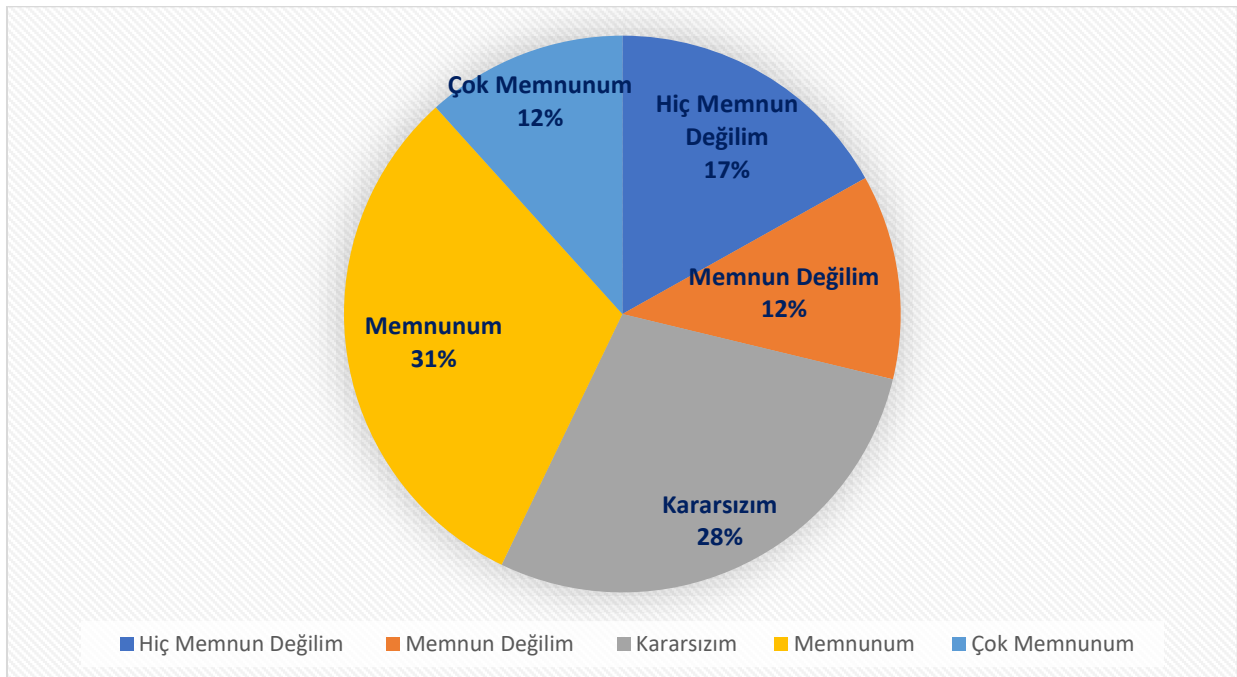
Soru 8: Üniversite bünyesinde düzenlenen sosyal etkinliklerden (Tiyatro, Konferans, Konser, Kulüp, Seminer, Gezi, vb.) memnun musunuz?



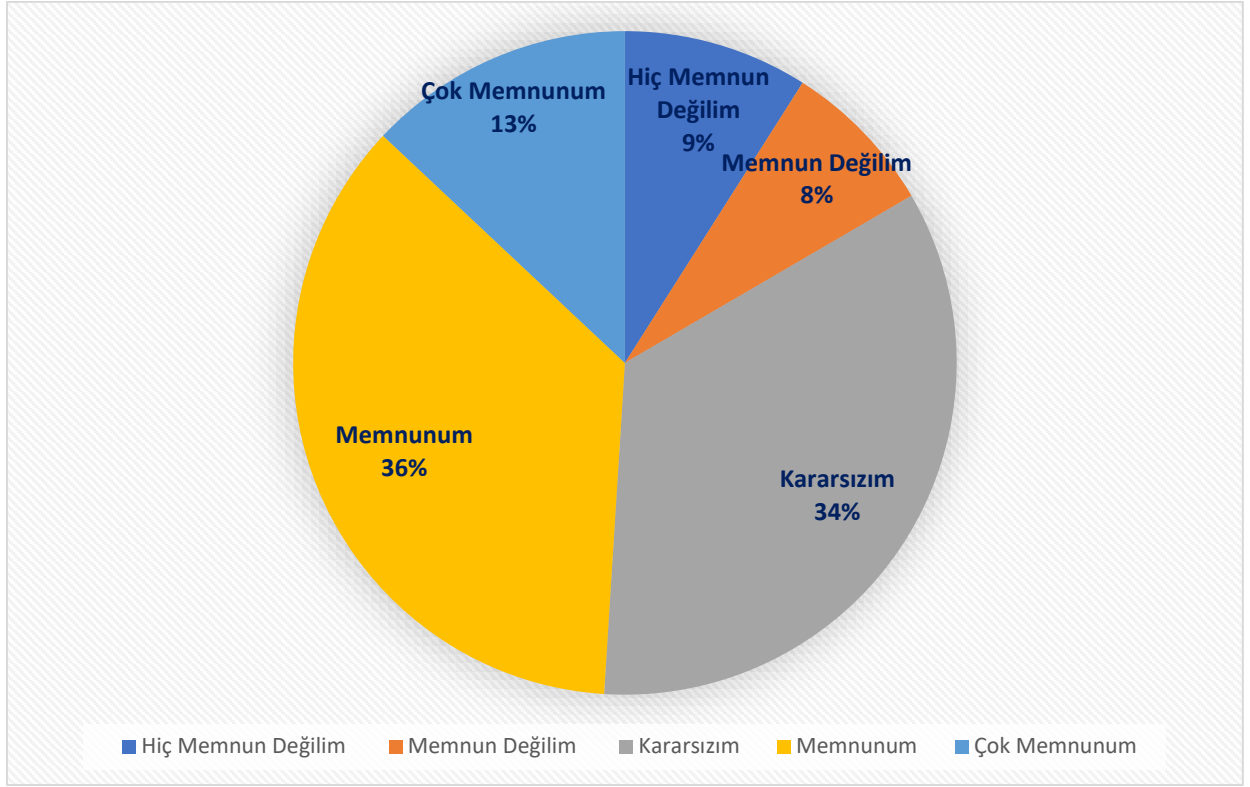
Soru 9: Eğitim ortamlarının temizliđi, ısınması, ses yalıtımı ve aydınlatılmasından memnun musunuz?



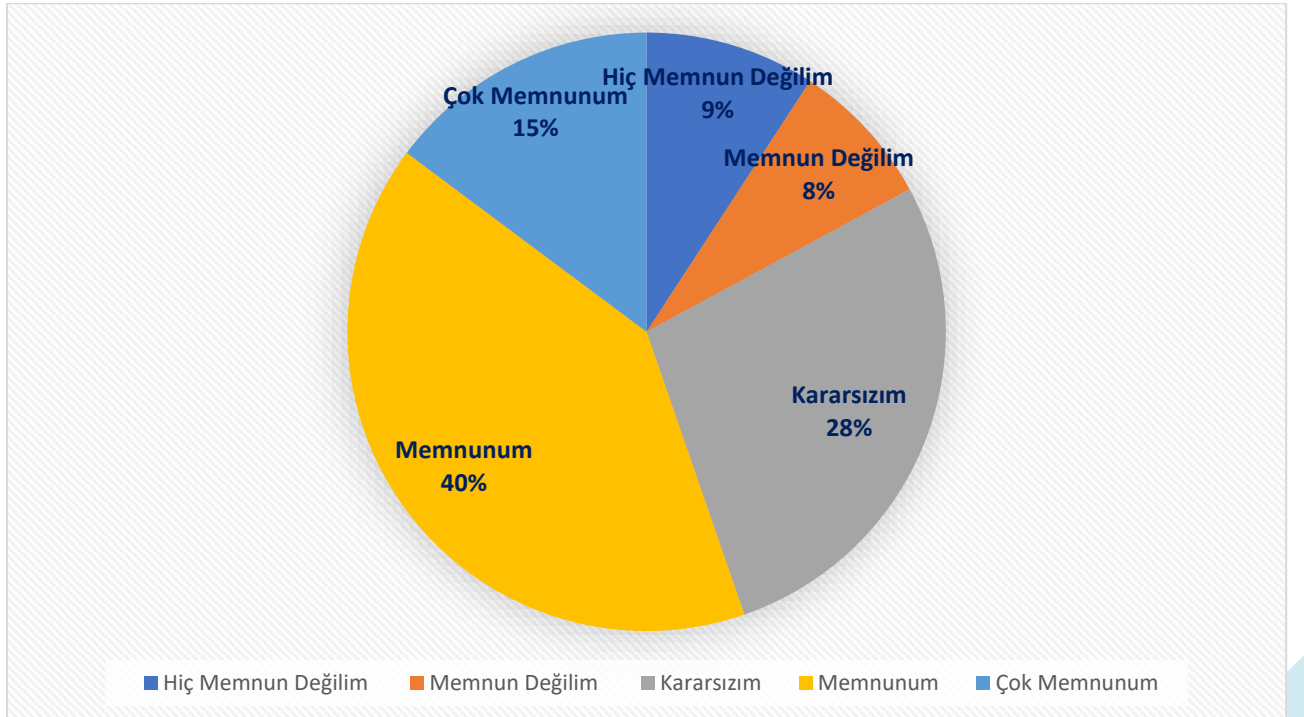
Soru 10: Üniversitemiz genelinde alınan güvenlik önlemlerinden ve güvenlik personelinin davranışlarından memnun musunuz?



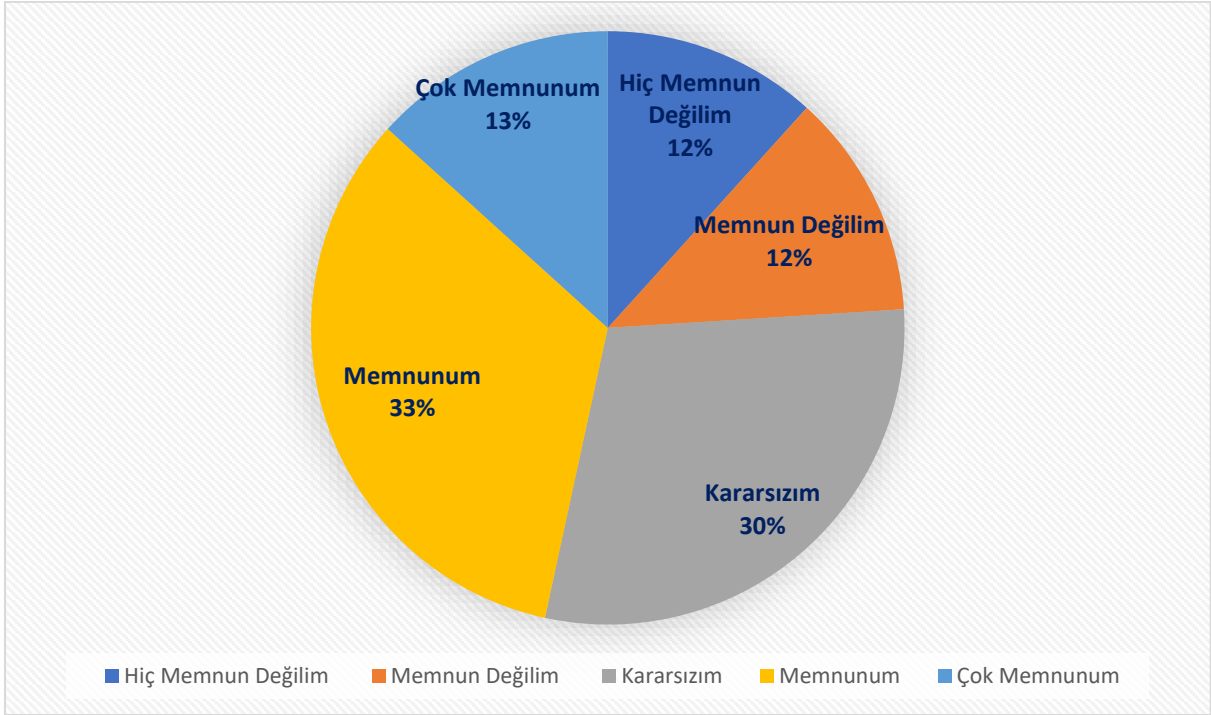
Soru 11: Üniversitemizde özel gereksinime ihtiyaç duyan bireylerin (Engelli, Geçici Rahatsızlığı Olan, vb.) binalara ve olanaklara engelsiz bir şekilde erişebilmesinden memnun musunuz?



Soru 12: Öğrenci Bilgi Sisteminin (OBİS) kullanım kolaylığı ve işlemlerinden (Ders Seçimi, Not Takibi, vb.) memnun musunuz?



Soru 13: Kampüs içi dinlenme, sosyalleşme ve temel ihtiyaç (ATM, KİOKS, Oturma Bankları, vb.) alanlarının yeterliliğinden memnun musunuz?



Anket kapsamında yer alan soruların her biri ayrı ayrı analiz edilmiş olup, elde edilen bulgular doğrultusunda öğrencilerin görüşleri değerlendirilmiş ve bu değerlendirmelere dayalı olarak görüş ve öneriler aşağıda sunulmuştur.

OLUMLU GÖRÜŞLER

☒ Akademik kadronun yaklaşımı ve ders işleyişi

Öğrencilerin önemli bir bölümü öğretim elemanlarının derslerin genel olarak verimli işlendiğini ifade etmiştir.

☒ Üniversitenin akademik ortamı

Üniversitenin sakin yapısının derslere odaklanmayı kolaylaştırdığı ve akademik gelişim açısından uygun bir ortam sunduğu belirtilmiştir.

☒ Şehrin sakin ve huzurlu yapısı

Gümüşhane'nin küçük ve sakin bir şehir olmasının, bazı öğrenciler için güvenli ve huzurlu bir yaşam alanı sunduğu vurgulanmıştır.

☒ Kütüphane ve çalışma imkânları

Kütüphanenin genel olarak yeterli olduğu, özellikle sınav dönemlerindeki çalışma saatlerinin olumlu karşılandığı görülmüştür.

✘ **Üniversiteye yönelik genel memnuniyet**

Bir kısım öğrenci üniversitede eğitim görmekten genel olarak memnun olduğunu ve beklentilerinin karşılandığını belirtmiştir.

OLUMSUZ GÖRÜŞLER

✘ **Güvenlik yetersizliği**

Kampüs giriş-çıkış kontrollerinin yetersiz olduğu, öğrenci olmayan kişilerin kampüse kolaylıkla girebildiği ve bu durumun ciddi bir güvenlik endişesi yarattığı sıkça dile getirilmiştir.

✘ **Sosyal ve kültürel etkinliklerin yetersizliği**

Üniversite ve şehir genelinde öğrencilere yönelik sosyal, kültürel ve sanatsal etkinliklerin çok sınırlı olduğu belirtilmiştir. Ulaşım sorunları ve yüksek ücretler dolmuş ve otobüs ücretlerinin öğrenci bütçesine göre yüksek olduğu, sefer sayılarının yetersiz kaldığı ifade edilmiştir.

✘ **Şehirde sosyal alan eksikliği**

AVM, sinema, etkinlik alanı ve öğrencilerin vakit geçirebileceği mekânların yetersizliği öne çıkan bir sorun olmuştur.

✘ **Fiziksel koşullar (ısınma, oturma alanları)**

Dersliklerin yeterince ısınmadığı, kampüs içinde kapalı ve açık oturma alanlarının yetersiz olduğu belirtilmiştir.

✘ **Yemekhane ve kantin hizmetleri**

Fiyatların yüksek olduğu, çeşitliliğin sınırlı kaldığı ve bazı birimlerde hijyenle ilgili memnuniyetsizlikler olduğu görülmüştür.

✘ **İnternet ve dijital altyapı sorunları**

Kampüs genelinde internet erişiminin kesintili olduğu ve bazı dijital sistemlerin sağlıklı çalışmadığı ifade edilmiştir.

GÖRÜŞLER DOĞRULTUSUNDA GELİŞTİRME ÖNERİLERİ

✘ **Kampüs güvenliğinin güçlendirilmesi**

Giriş-çıkışların kontrol altına alınması, kimlik denetimlerinin artırılması ve güvenlik personeli sayısının artırılması önerilmektedir.

✘ **Sosyal ve kültürel etkinliklerin artırılması**

Öğrencilere yönelik konser, spor turnuvaları, geziler, sanatsal ve kültürel faaliyetlerin düzenli hale getirilmesi önerilmektedir.

✘ **Ulaşım ücretlerinde öğrenci odaklı düzenleme yapılması**

Öğrenci indirimlerinin artırılması, sefer sayılarının özellikle yoğun saatlerde çoğaltılması gerekmektedir.

☒ Şehir–üniversite iş birliğinin güçlendirilmesi

Şehirde öğrencilerin sosyal yaşamını destekleyecek AVM, sosyal alan ve etkinlik merkezlerinin geliştirilmesi için yerel yönetimlerle iş birliği önerilmektedir.

☒ Fiziksel alanların iyileştirilmesi

Dersliklerin ısınma koşullarının iyileştirilmesi, kampüs genelinde kapalı/açık oturma ve sosyalleşme alanlarının artırılması önerilmektedir.

☒ Yemekhane ve kantin hizmetlerinin gözden geçirilmesi

Fiyatların öğrenci bütçesine uygun hale getirilmesi, menü çeşitliliğinin ve hijyen standartlarının artırılması önerilmektedir.

☒ Dijital altyapının güçlendirilmesi

Kampüs genelinde kesintisiz internet erişiminin sağlanması ve kullanılan dijital sistemlerin daha işlevsel hale getirilmesi önerilmektedir

SONUÇ VE DEĞERLENDİRME

Bu çalışma kapsamında, üniversitede öğrenim gören 15.762 öğrenciye yönelik olarak gerçekleştirilen memnuniyet anketine 6.868 öğrenci katılım sağlamış olup, yaklaşık %43,57 oranında bir katılım düzeyine ulaşılmıştır. Geçerli yanıtlar üzerinden yapılan analizler, öğrencilerin üniversite ve şehir yaşamına ilişkin algı ve beklentilerini kapsamlı bir şekilde ortaya koymuştur.

Elde edilen bulgular genel olarak değerlendirildiğinde; öğrencilerin akademik kadro, derslerin işlenişi ve üniversitenin eğitim ortamına ilişkin görüşlerinin büyük ölçüde olumlu olduğu görülmektedir. Üniversitenin sakin yapısının akademik çalışmalara odaklanmayı kolaylaştırdığı ve eğitim-öğretim sürecine katkı sunduğu ifade edilmiştir.

Bununla birlikte, öğrenciler tarafından en sık dile getirilen hususlar; kampüs güvenliği, sosyal ve kültürel etkinliklerin yetersizliği, ulaşım hizmetleri ve ücretleri ile şehirdeki sosyal yaşam olanaklarının sınırlılığı olmuştur. Bu alanların, öğrencilerin üniversite yaşamına yönelik genel memnuniyet düzeyini doğrudan etkileyen temel unsurlar arasında yer aldığı görülmektedir.

Sonuç olarak, anket verileri üniversitenin akademik açıdan güçlü bir yapıya sahip olduğunu, ancak öğrenci yaşamını destekleyen sosyal, fiziksel ve güvenlik odaklı alanlarda iyileştirmeye açık yönler bulunduğunu ortaya koymaktadır. Bu çalışma kapsamında sunulan görüş ve önerilerin dikkate alınması, öğrenci memnuniyetinin artırılmasına ve üniversitenin kurumsal gelişimine önemli katkılar sağlayacaktır.

GÜMÜŞHANE ÜNİVERSİTESİ



GÜMÜŞHANE ÜNİVERSİTESİ
Bağlarbaşı Mahallesi 29100 / GÜMÜŞHANE
Tel : 0 456 233 10 00 Fax : 0 456 233 12 69
www.gumushane.edu.tr



Gümüşüniv



GumusUniv2008



www.gumushane.edu.tr



gumusuniv



Gümüşhane Üniversitesi